

Diagnostic agricole PLUi CC Mayenne Communauté

27 Février 2017

An Luong & Christopher Monsimer

aGRICULTURES
& TERRITOIRES
CHAMBRE D'AGRICULTURE
MAYENNE

TERRES d'**a**VENIR

Le diagnostic agricole : Pourquoi ?



- Un état des lieux précis des activités agricoles sur le territoire
 - Objectif : Dégager les **enjeux et les perspectives de l'activité agricole** sur le territoire
- Un outil de travail et d'aide à la décision
 - **Éclairer les élus** dans leurs choix d'aménagement, de constructibilité.

Article L. 101-2 du Code de l'urbanisme :

- « *développement urbain maîtrisé* »
- « *utilisation économe des espaces naturels* »
- « *préservation des espaces affectés aux activités agricoles et forestières* ».

>>> Limiter l'impact du développement urbain sur l'activité agricole en minimisant les erreurs d'appréciations

Le diagnostic agricole : Comment ?



- Désignation d'un référent communal
 - Constitution d'un **groupe d'agriculteurs et d'élus** de la commune (5 à 6 personnes)

- Réunion collective en mairie dans chaque commune
 - Collecte **d'informations sur les exploitations** et sur les **parcelles situées à proximité des zones urbanisées**.

- Contact individuel avec les exploitants
 - En complément pour **l'analyse autour du bourg**.

- Traitement des données
 - Des enquêtes 2016, du Recensement Agricole 2000 et 2010



I. L'agriculture de Mayenne Communauté

- *Exploitations agricoles*
- *Les Surfaces agricoles*
- *Les Productions*
- *Exploitants agricoles*
- *Transmission*

I. Les enjeux autour du bourg

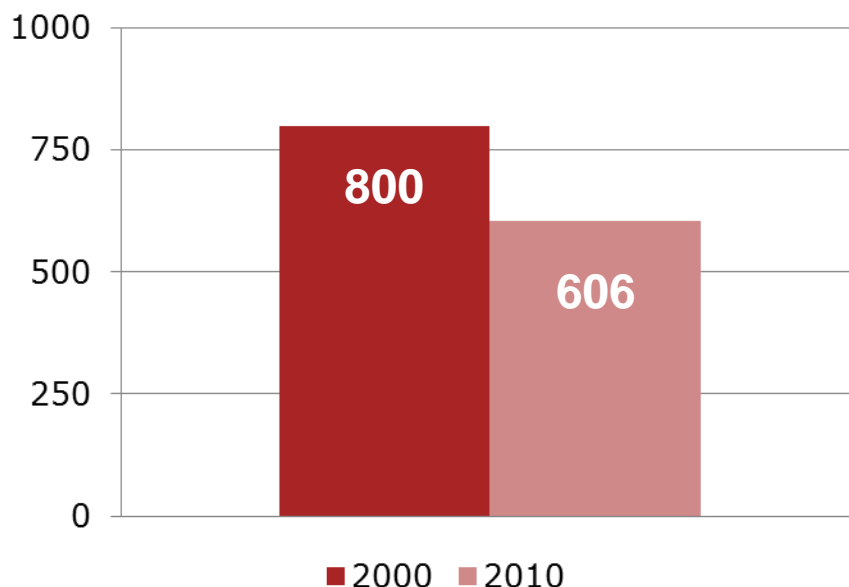
- *Critères*
- *Résultats*
- *Présentation de la commune d'Aron*

I. L'agriculture de Mayenne Communauté

Les exploitations



- En 2016, **587 exploitations agricoles**. (Enquête CA)
- Entre 2000 et 2010, **diminution de 25 %** des structures. (RGA)



Exploitations CCBM – RGA (moyennes et grandes exploitations)

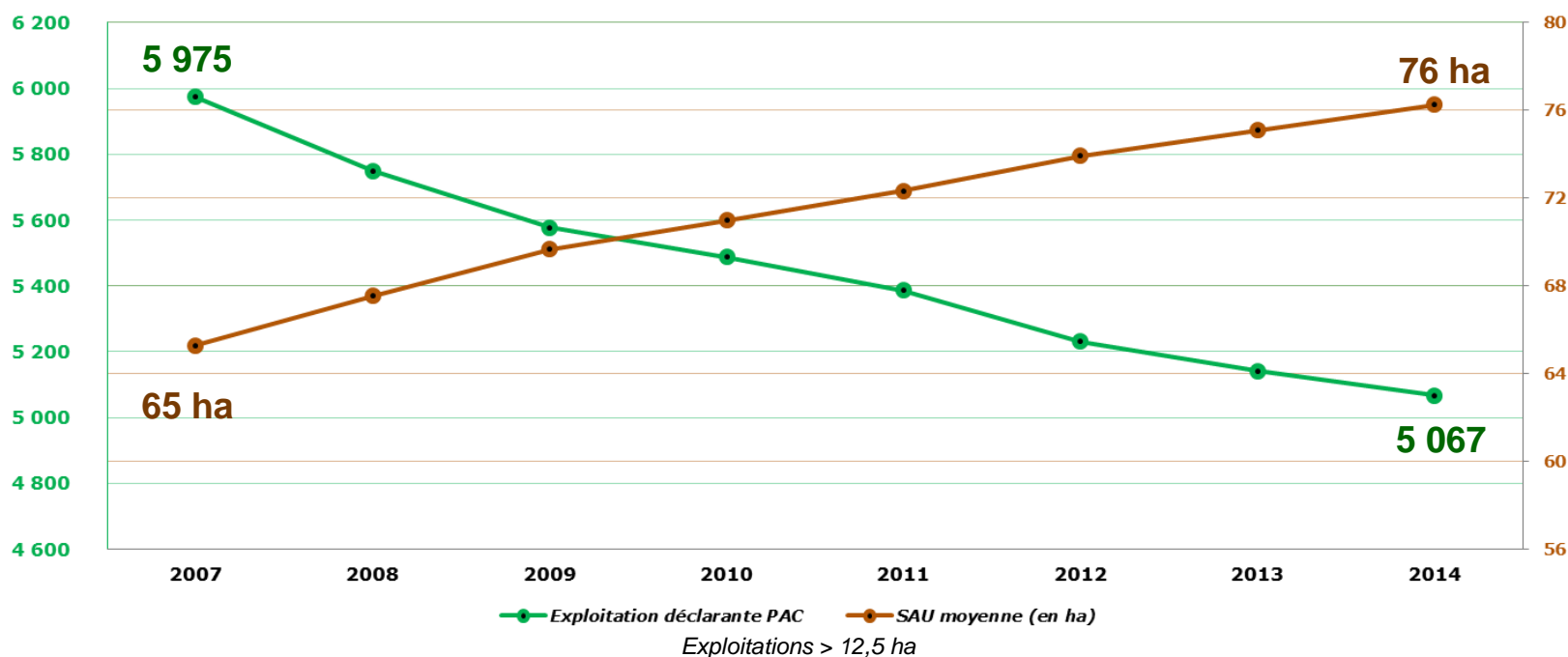
- *Similaire* à la baisse départementale (-24%)
- *Corrélation* avec l'augmentation de la **SAU** des exploitations mayennaises

I. L'agriculture de Mayenne Communauté

Les surfaces



- **Surface Agricole Utile (SAU) moyenne : Exploitations CCMC**
 - En 2014, **74 hectares** par exploitation
 - Légèrement inférieure à la moyenne départementale : **- 2 hectares** (76 hectares)
 - En Mayenne, depuis 2007 : **+ 1,4 hectare/exploitation // - 113 exploitations (PAC)**



I. L'agriculture de Mayenne Communauté

Les surfaces



- **Surface Agricole Utile (SAU) moyenne : Exploitations CCMC**
 - En 2014, **74 hectares** par exploitation
 - Légèrement inférieure à la moyenne départementale : **- 2 hectares** (76 hectares)
 - En Mayenne, depuis 2007 : **+ 1,4 hectare/exploitation // - 113 exploitations (PAC)**

- **Surface Agricole Utile (SAU) : CCMC**
 - **46 421 hectares** (PAC 2014)
 - **75 % du territoire** de Mayenne Communauté // *76 % dans le département mayennais*

I. L'agriculture de Mayenne Communauté

Les productions



- **Prédominance des bovins :**

Viande bovine (68%) et lait (64%) ; associés aux cultures de vente (68%).

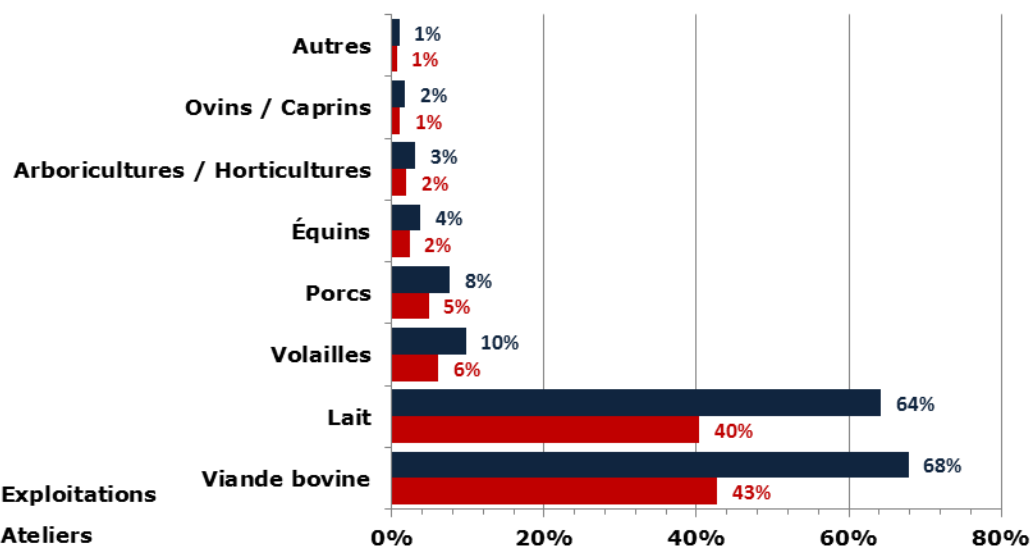
- **Une production moins importante de viande blanche :**

Volailles (10%), Porcs (8%), Lapins (<1%)

- **22 ateliers *équins* (4%) & 10 *ovins-caprins* (2%)**

- **Des productions spécialisées**

Horticulture (12 ateliers), Arboriculture (6 ateliers), Abeilles & escargots (4 ateliers)



Atelier et Productions des exploitations de la CCMC (enquête CA 53)

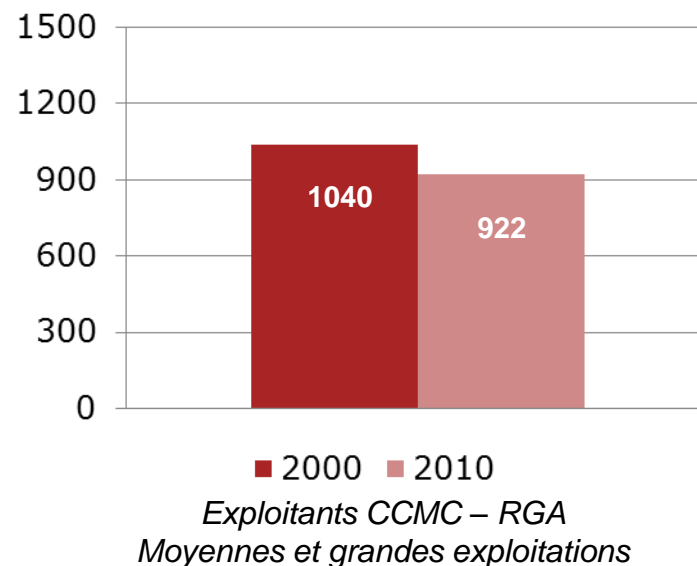
- **Circuit-court : <5% des exploitations (27 structures)**
 - **Bio : 4% des exploitations (26 exploitations)**

I. L'agriculture de Mayenne Communauté

Les exploitants



- En 2016, **921 exploitants agricoles**.
(Enquête CA)
- Entre 2000 et 2010, **diminution de 11%** des effectifs. (RGA)
 - *Similaire à la baisse départementale (-11%)*
- Âge moyen : **46 ans**
- Double-actif : **71 exploitants**

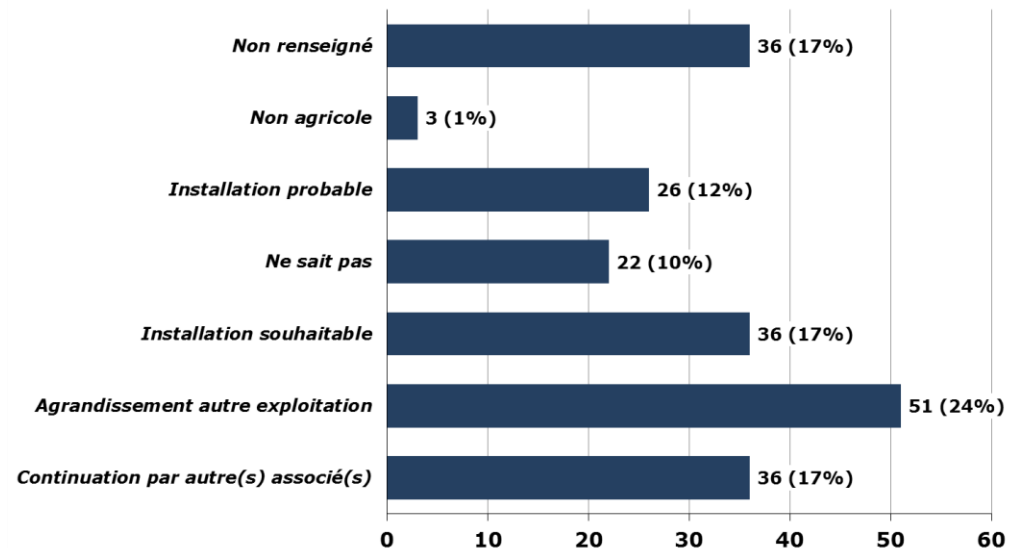


I. L'agriculture de Mayenne Communauté

Transmission



- **28 % des exploitations** ont leur plus jeune chef d'exploitation qui est âgé de 55 ans et plus.
- **210 exploitants** âgés de 55 ans et plus (23%)
- **Projets de transmission :**
174 / 210 exploitants (83%)
 - **24 % en agrandissement**
 - **17 % continuation par autre(s) associé(s)**
 - **17 % en installation souhaité & 12 % en probable**



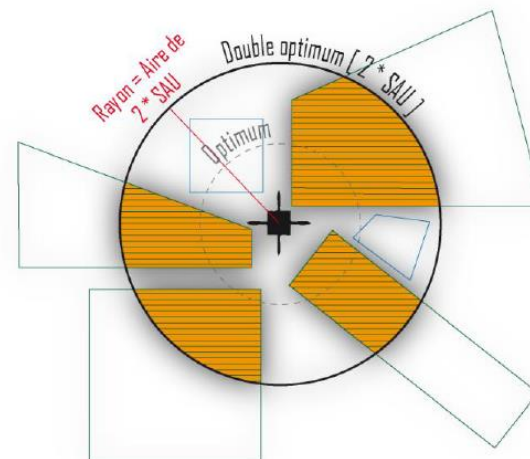
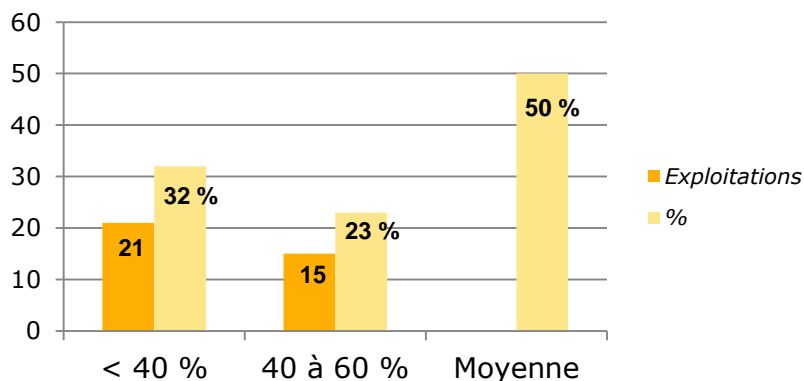
>>> Mobilité foncière > Dispersion parcellaire > **Diagnostic / regroupement**

I. L'agriculture de Mayenne Communauté

Dispersion parcellaire : diagnostic



- **Exemple** : Lassay-les-Châteaux ; 66 sièges d'exploitations
 - **9 exploitations** susceptibles de partir à l'agrandissement
 - Mobilité foncière à court terme : **290 hectares** à l'agrandissement susceptible de :
 - >>> Eclatement du parcellaire des exploitations
 - >>> Augmentation des déplacements ; cohabitation entre les usagers
- **36 exploitations (55 %)** possèdent **moins de 60 % de leur SAU** autour du leur siège ('double-optimum')
 - > **Dont 60 %** qui possèdent **moins de 40 % de leur SAU** (21 exploitations)

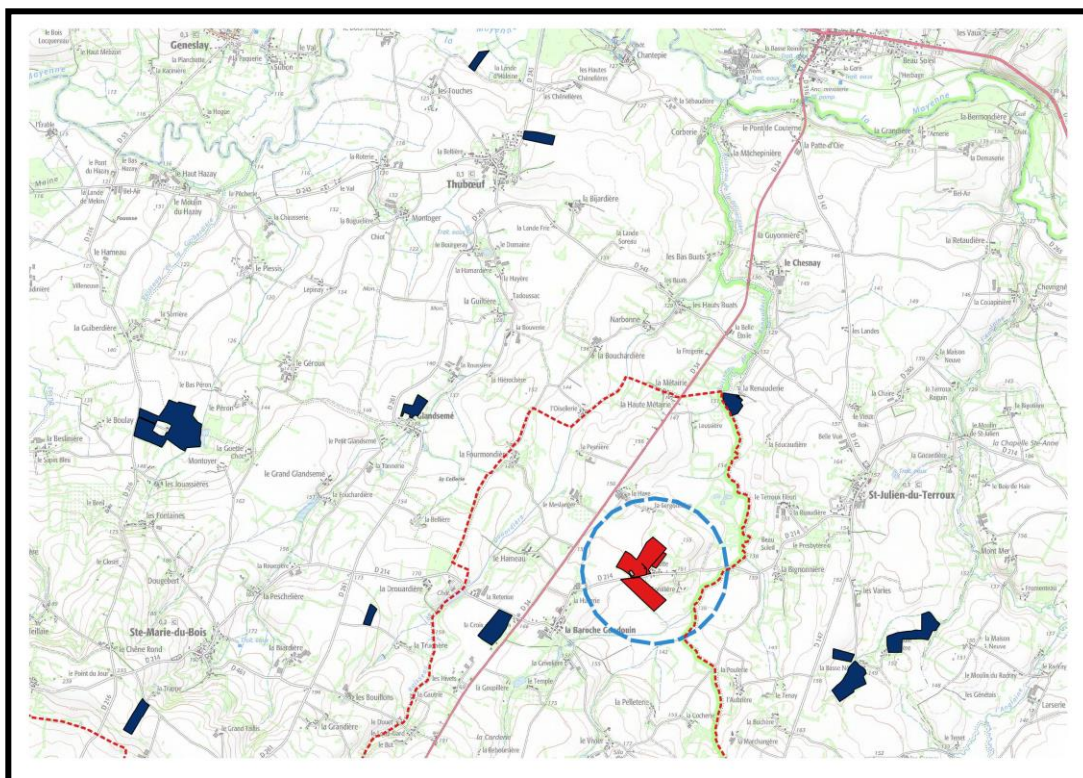


I. L'agriculture de Mayenne Communauté

Dispersion parcellaire : diagnostic



> Exploitation au parcellaire dispersé et éclaté



SAU : 56 hectares

Siège : Lassay-les-Châteaux

Localisation des terres :
Lassay-les-Châteaux ; Saint-Julien-du-Terroux ; Thuboeuf ;
Sainte-Marie-du-Bois

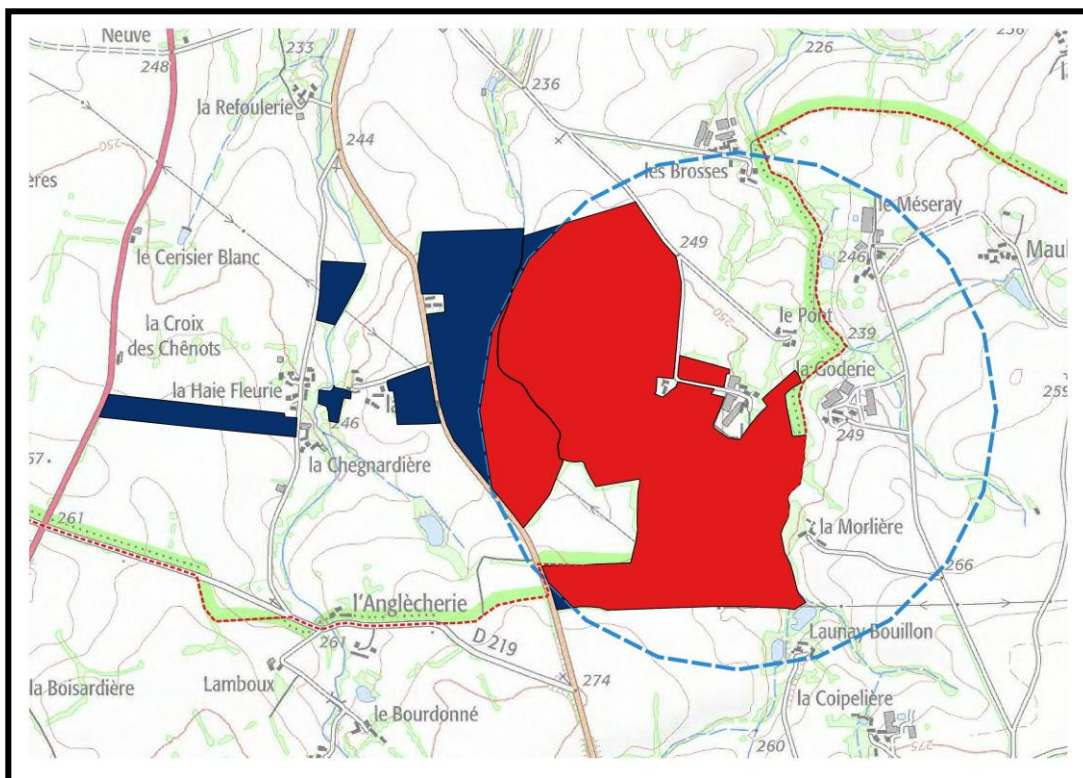
Indice double-optimum :
20 % (11 hectares)

I. L'agriculture de Mayenne Communauté

Dispersion parcellaire : diagnostic



> Exploitation au parcellaire regroupé



SAU : 79 hectares

Siège : Lassay-les-Châteaux

Localisation des terres :
Lassay-les-Châteaux ; Le
Horps (contigu à l'îlot-siège)

Indice double-optimum :
76 % (60 hectares)

II. Les enjeux autour du bourg

Critères



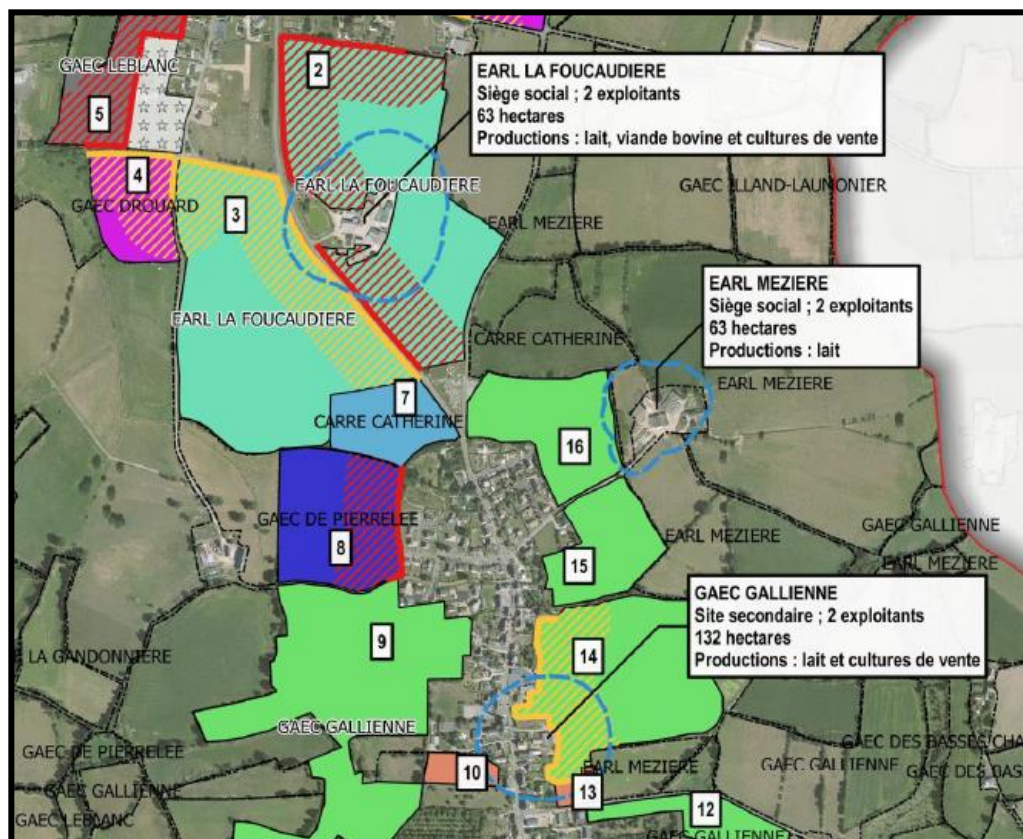
- **Proximité** des bâtiments par rapport au bourg
- **Pâturage** vaches et autonomie alimentaire
- Autonomie **d'épandage**
- **Âge** de l'exploitant le plus jeune
- **Distance** par rapport au siège
- **Taille** des îlots et regroupement ou éclatement parcellaire
- **Surface par actif** (*CCMC : 65 hectares / actif*)
- **Accès** aux parcelles
- **Transmission assurée** (installation à venir)
- Mode de **faire-valoir**
- Activation des **Droits à Produire Bruts**

II. Les enjeux autour du bourg

Résultats



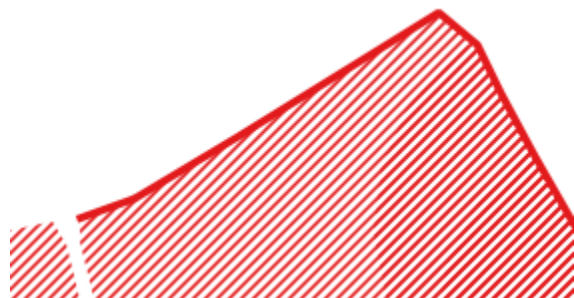
- **Proximité des bâtiments agricoles** par rapport aux bourgs et villes :
 - 20 sur 38 bourgs
- **Nombre d'exploitations** autour des bourgs et villes :
 - *2,5 exploitations en moyenne*



Trois sites d'exploitations à proximité du bourg de Belgeard : deux sièges et un site secondaire

II. Les enjeux autour du bourg

Sensibilité agricole : typologie



FORTE

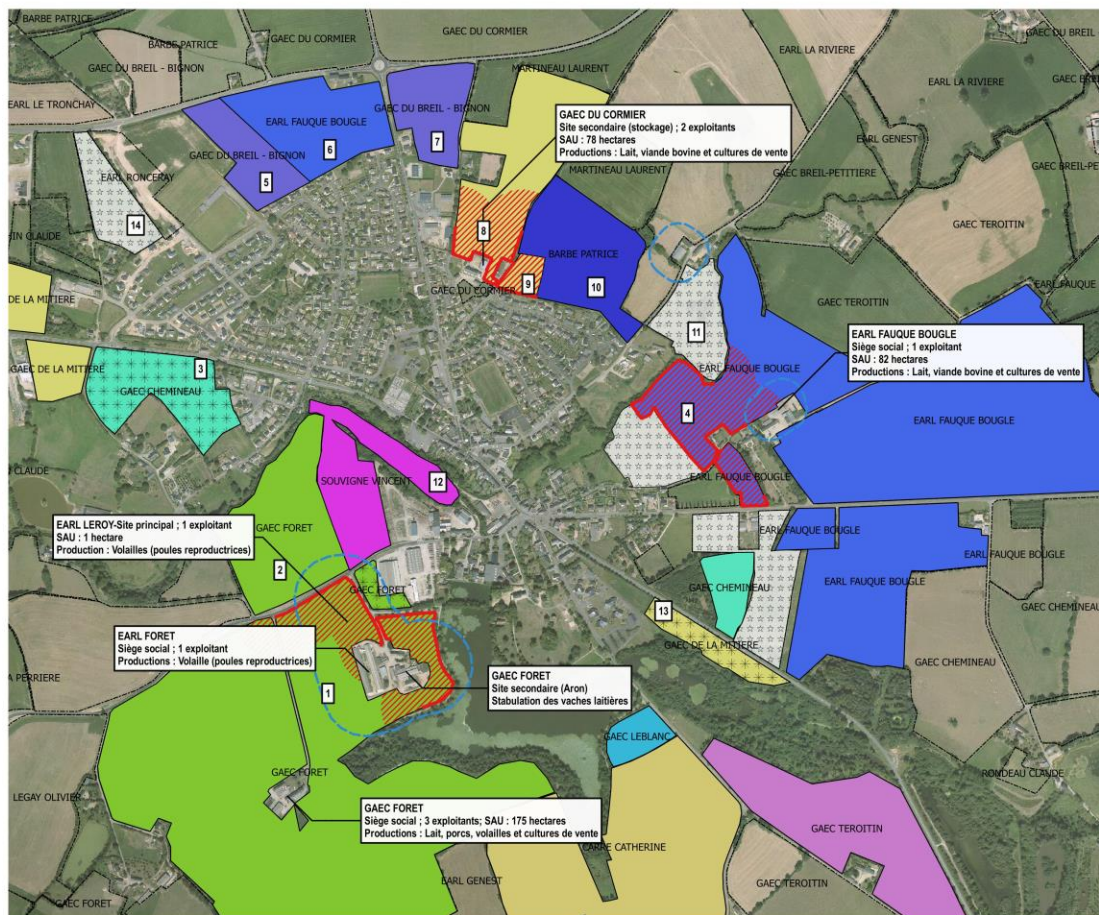


MOYENNE

- *Informer et orienter les élus*
- *Optimiser le développement en fonction du contexte local (agricole à vocation économique et/ou loisirs ; plan d'épandage / localisation bâtiments agricoles)*
- *Ne traduit pas d'une frontière à l'urbanisation : Compensation foncière et/ou financière à envisager ; en fonction du contexte de l'exploitation.*
 - > *Etude d'incidence*

II. Les enjeux autour du bourg

Exemple : Aron



AGRICULTURES & TERRITOIRES
CHAMBRE D'AGRICULTURE MAYENNE

Diagnostic agricole

PLUi Mayenne Communauté

ARON

Sensibilité des parcelles agricoles

Analyse autour des zones urbanisées

LÉGENDE

ÎLOT / PARCELLE AGRICOLE

- Déclaré à la PAC 2014* (Exploitation agricole à proximité des parties urbanisées, en activité et à vocation économique)
- Occupation précaire (Mise à disposition, bail annuel)
- Autre îlot PAC 2014

ÎLOT / PARCELLE À TITRE DE LOISIRS

- Loisirs

SENSIBILITÉ AGRICOLE (Frange 100 mètres)

- ▨ Forte
- ▨ Moyenne

PÉRIMÈTRE SANITAIRE DES BÂTIMENTS AGRICOLES

- 50 ou 100 mètres selon le régime sanitaire des bâtiments agricoles (élevage et/ou annexes) RSD ; ICPE
- Limite communale

1 □ Commentaire : se référer à la note d'explicative

0 100 m N

* Une couleur = une exploitation

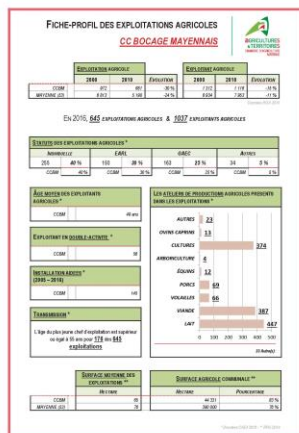
Sources : BD ORTHO® 2013, ©IGN PARIS 2010, RPG 2014, Données Pôle Territoire CA53 - Réalisation : SIG/CA53 - Janvier 2017

Rendu

Dossier par commune



Fiche communale



Analyse autour du bourg



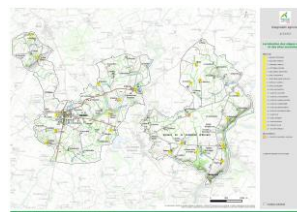
ANALYSE DES ENJEUX AUTOUR DES BOURGS AMBIERES-LES-VALLEES

METHODOLOGIE

L'information concernant les parcelles proches des parties urbanisées est à destination de groupes de travail de concertation, pour des réflexions territoriales structurées autour des exploitations concernées et pour lesquels les données doivent être pertinentes. Afin de déterminer la sécurité agricole des lieux, les critères suivants ont été considérés :

- **Autonomie alimentaire des animaux** : des parcelles utilisées en pâturage de vaches à proximité des résidences et éleveurs d'élevage sont prioritaires dans l'objectif d'assurer et d'entretenir un système de production durable (et en parallèle, un retour d'avis de concertation au sein des exploitations agricoles de proximité est recommandé).
- **Autonomie d'équipement des agriculteurs** : le maillage des parcelles agricoles est prioritaire par rapport aux autres types de parcelles (zones résidentielles, zones commerciales, etc.).
- **Age des exploitations** : les parcelles agricoles (moins de 20 ans) ont une priorité relative par rapport aux parcelles plus anciennes (plus de 20 ans), dans la mesure où les parcelles plus anciennes ont une plus grande valeur patrimoniale et sont donc plus susceptibles d'être vendues à des fins résidentielles.
- **Densité et rapport au sol** : les terres les plus abîmées des zones d'habitat sont en priorité à réhabiliter, car leur accès est limité, par exemple en raison de leur situation en bordure de parcelles.
- **État des lieux de réhabilitation** : les parcelles des communes de proximité sont prioritaires dans la mesure où elles sont plus proches des exploitations agricoles de proximité.

Carte de localisation des exploitations et des sites secondaires



Carte du parcellaire

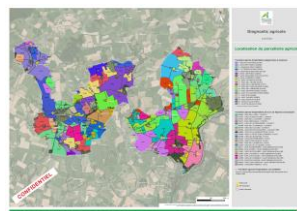


Tableau récapitulatif des exploitations

| N° | NOM | TYPE | DATE | PROF | PROF | PROF | PROF | PROF | PROF | PROF |
|----|-------|--------|------|------|------|------|------|------|------|------|
| 1 | ABRIL | BOVINE | 2010 | 100 | 100 | 100 | 100 | 100 | 100 | 100 |
| 2 | ABRIL | BOVINE | 2010 | 100 | 100 | 100 | 100 | 100 | 100 | 100 |
| 3 | ABRIL | BOVINE | 2010 | 100 | 100 | 100 | 100 | 100 | 100 | 100 |
| 4 | ABRIL | BOVINE | 2010 | 100 | 100 | 100 | 100 | 100 | 100 | 100 |
| 5 | ABRIL | BOVINE | 2010 | 100 | 100 | 100 | 100 | 100 | 100 | 100 |
| 6 | ABRIL | BOVINE | 2010 | 100 | 100 | 100 | 100 | 100 | 100 | 100 |
| 7 | ABRIL | BOVINE | 2010 | 100 | 100 | 100 | 100 | 100 | 100 | 100 |
| 8 | ABRIL | BOVINE | 2010 | 100 | 100 | 100 | 100 | 100 | 100 | 100 |
| 9 | ABRIL | BOVINE | 2010 | 100 | 100 | 100 | 100 | 100 | 100 | 100 |
| 10 | ABRIL | BOVINE | 2010 | 100 | 100 | 100 | 100 | 100 | 100 | 100 |

Tableau récapitulatif des sites secondaires

LISTE DES SITES SECONDAIRES : GRADAY (51100)

| N° | COMMUNE | INDICATEUR | INDICATEUR | INDICATEUR | INDICATEUR |
|----|---------|------------|------------|------------|------------|
| 1 | GRADAY | BOVINE | BOVINE | BOVINE | BOVINE |
| 2 | GRADAY | BOVINE | BOVINE | BOVINE | BOVINE |
| 3 | GRADAY | BOVINE | BOVINE | BOVINE | BOVINE |
| 4 | GRADAY | BOVINE | BOVINE | BOVINE | BOVINE |
| 5 | GRADAY | BOVINE | BOVINE | BOVINE | BOVINE |
| 6 | GRADAY | BOVINE | BOVINE | BOVINE | BOVINE |
| 7 | GRADAY | BOVINE | BOVINE | BOVINE | BOVINE |
| 8 | GRADAY | BOVINE | BOVINE | BOVINE | BOVINE |
| 9 | GRADAY | BOVINE | BOVINE | BOVINE | BOVINE |
| 10 | GRADAY | BOVINE | BOVINE | BOVINE | BOVINE |



Merci de votre attention