

Fiche  
d'information  
communale

# Étude biodiversité sur Mayenne Communauté

Richesses et corridors écologiques



## Jublains



2015 - 2017



Étude réalisée par le CPIE  
Mayenne - Bas-Maine

en partenariat avec  
Mayenne Communauté



12 rue Guimond des Riveries  
53100 Mayenne  
02 43 03 79 62



MAYENNE - BAS-MAINE



MAYENNE  
communauté



CE PROJET EST COFINANCÉ PAR LE FOND EUROPÉEN AGRICOLE  
POUR LE DÉVELOPPEMENT RURAL. L'EUROPE INVESTIT DANS LES ZONES RURALES

Région  
PAYS DE LA LOIRE



# Résumé

La commune possède un **patrimoine naturel d'importance pour Mayenne Communauté**. Elle se révèle importante pour tous les différents types de milieux, avec **12,1 %** de la commune en **réservoirs de biodiversité**.

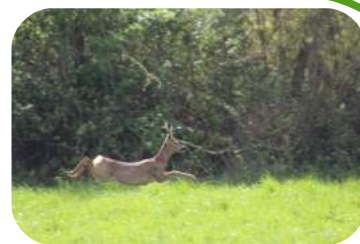
## Trame verte

Une **mosaïque** de petits boisements et une partie d'un **grand massif boisé**

Une **trame bocagère dense**, avec de fortes densités de **prairies permanentes** et de nombreuses **mares**

Quelques **milieux secs isolés** les uns des autres, **peu communs** à l'échelle de Mayenne Communauté

La commune est traversée par une **voie de déplacement des espèces** entre le bois d'Hermet et la forêt de Bourgon



## Trame bleue

Une des communes à appartenir au **complexe de grands étangs**

Les milieux les plus **remarquables** de la commune qui abritent une **faune et une flore riches et menacées**

Une **importante trame de milieux humides** interconnectés

Une **forte densité de mares** interconnectées



# Sommaire

Les activités humaines exploitent de plus en plus d'espace et conduisent souvent à une érosion de la biodiversité. L'objectif de la Trame Verte et Bleue est d'identifier les sites d'importance pour la biodiversité, les zones de déplacement des espèces et les zones de rupture à leur déplacement.

Les enjeux identifiés seront intégrés dans les documents d'urbanismes en cours d'élaboration et pris en compte lors des futurs projets d'aménagement.

Au-delà d'un simple inventaire, cette étude vise à engager le territoire vers un programme d'actions de conservation de la biodiversité.

<b>Lexique</b> .....	3
<b>Réservoirs de biodiversité et corridors écologiques sur Jublains</b> .....	4
<b>Enjeux liés à la Trame Bleue</b> .....	6
Les étangs.....	6
Les mares.....	8
Les milieux humides.....	10
Les cours d'eau.....	12
<b>Enjeux liés à la Trame Verte</b> .....	14
Les milieux secs.....	14
Les prairies permanentes.....	16
Le bocage.....	18
Les boisements.....	22
<b>Espèces et milieux à enjeux</b> .....	24

# Lexique

## Trame Verte et Bleue

**Continuité écologique** : ensemble des réservoirs de biodiversité et des corridors écologiques d'un même milieu connectés entre eux.

**Corridor écologique** : zone de connexion entre des réservoirs de biodiversité, offrant aux espèces des conditions favorables à leur déplacement.

**Corridor en pas japonais** : zone de déplacement des espèces via des sites dispersés dans l'espace.

**Distance de dispersion** : distance maximum à laquelle une espèce donnée peut se déplacer.

**Prairie permanente** : surface enherbée depuis au moins 6 ans.

**Réseau** : ensemble de plusieurs sites d'un même type de milieu liés les uns aux autres.

**Réservoir de biodiversité** : espace dans lequel la biodiversité est la plus riche ou la mieux représentée et où elle peut effectuer une partie ou l'intégralité de son cycle de vie.

**Trame bleue** : ensemble des réservoirs et corridors des milieux humides et des milieux aquatiques (mares, étangs, cours d'eau).

**Trame verte** : ensemble des réservoirs et des corridors des milieux boisés, prairiaux et secs.

**Zone de rupture (fragmentation)** : tout phénomène artificiel de morcellement de l'espace qui peut empêcher une ou plusieurs espèces de se déplacer comme elles le devraient.

**Zone humide fonctionnelle** : zone marquée par la présence de végétation hygrophile. Elle assure une ou des fonctions spécifiques à ces milieux : la régulation hydraulique, biogéochimique et écologique.

## Patrimoine naturel

**Chiroptères** : nom désignant les chauves-souris.

**Espèces à valeur patrimoniale** : espèces rares et/ou menacées sur le territoire et souvent spécifiques d'un milieu.

**Espèces déterminantes ZNIEFF** : espèces remarquables pour la région dont la présence justifie la classification du site en ZNIEFF.

**Insectes saproxyliques** : insectes dont une partie du cycle de vie est lié au bois.

**Odonates** : groupe d'insectes désignant les libellules et demoiselles.

**Orthoptères** : groupe d'insectes désignant les criquets, sauterelles et grillons.

**Rhopalocères** : groupe d'insectes désignant les papillons de jour.

**ZNIEFF** : zone naturelle d'intérêt écologique, faunistique et floristique.

## Autres

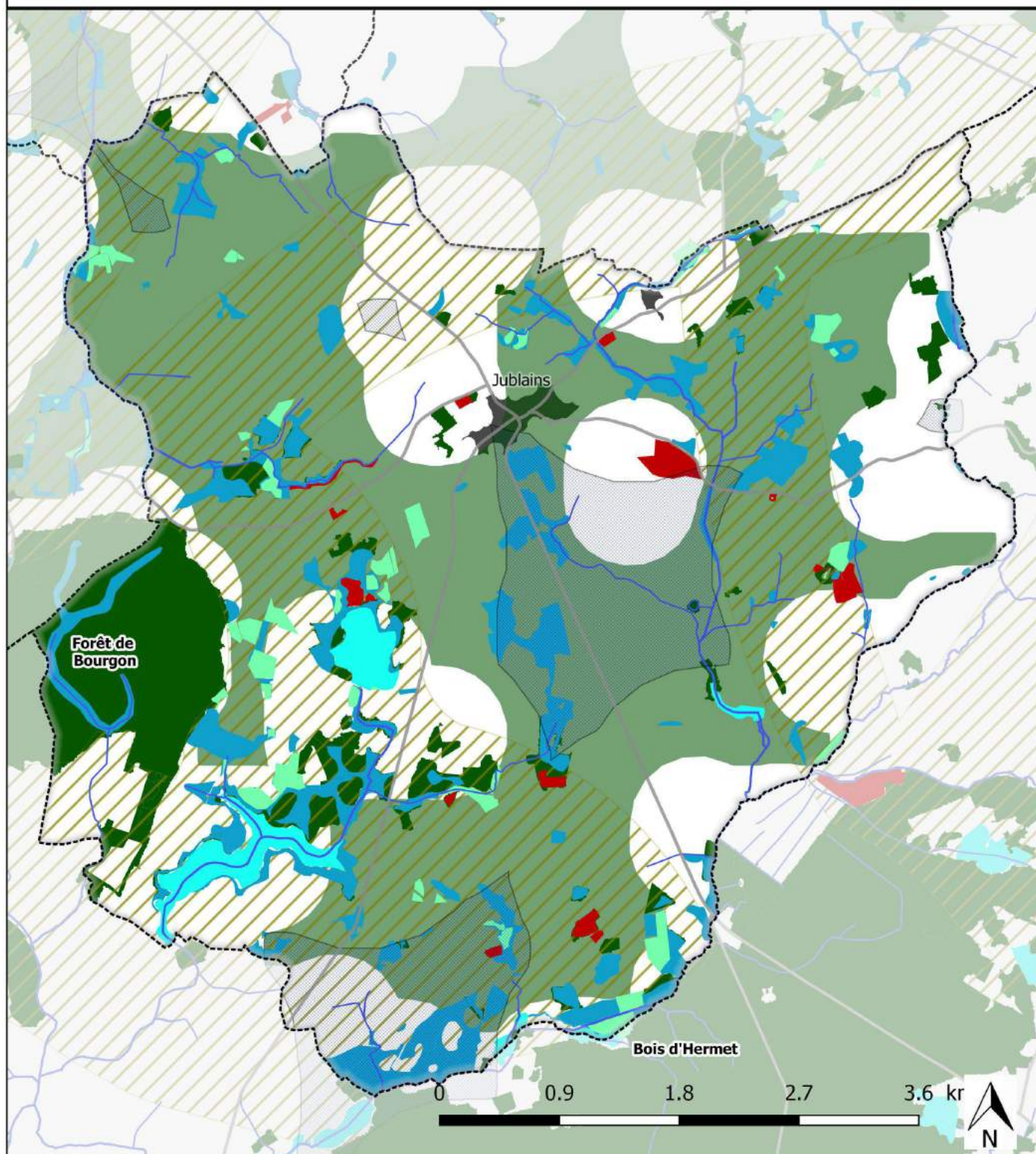
**ml de haies / ha SAU** : longueur de haies (en mètre linéaire) présente dans un hectare de surface agricole utile.

**SAU (Surface Agricole Utile)** : surface foncière déclarée par les exploitants agricoles comme utilisée pour la production agricole.



# Réservoirs de biodiversité et corridors écologiques sur Jublains

## Trame Verte et Bleue - Jublains



### Trame verte

#### Réservoirs de biodiversité

- Milieux secs
- Boisements (forêts de feuillus, forêts mixtes)
- Zones à bocage très dense (> 120 ml / ha)

#### Zones de déplacement

- Grandes zones de déplacements théoriques entre les boisements

### Trame bleue

#### Réservoirs de biodiversité

- Cours d'eau
- Pièces d'eau > 3 ha
- Réseau dense de mares
- Milieux humides

#### Zones de déplacement

- Corridors en pas japonais des milieux humides

### Limites

- Communes
- Zones urbanisées
- Routes principales



MAYENNE - BAS-MAINE



Auteur : CPIE Mayenne - Bas-Maine - 2017  
Sources : © IGN ; © CPIE Mayenne - Bas-Maine

# Réservoirs de biodiversité et corridors écologiques sur Jublains

**392,2 ha** de milieux humides fonctionnels  
(10,8 % de la commune contre 3,8 %  
de Mayenne Communauté)

↳ **59,5 ha en réservoirs de biodiversité\***  
(1,6% de la commune contre 0,85 %)

↳ **11,2 %** des réservoirs humides de  
Mayenne Communauté

**36,8 ha** de milieux secs  
(1 % de la commune contre 0,7 % de  
Mayenne Communauté)

↳ **27,9 ha en réservoirs de biodiversité**  
(0,8 % de la commune contre 0,6 %)

↳ **7,5 %** des réservoirs secs de Mayenne  
Communauté

**427,6 ha** de milieux boisés (bois feuillus et  
mixtes) (11,7 % de la commune contre 9,7 %  
de Mayenne Communauté)

↳ **353 ha en réservoirs de biodiversité**  
(9,7 % de la commune contre 8,2 %)

↳ **6,9 %** des réservoirs boisés de  
Mayenne Communauté

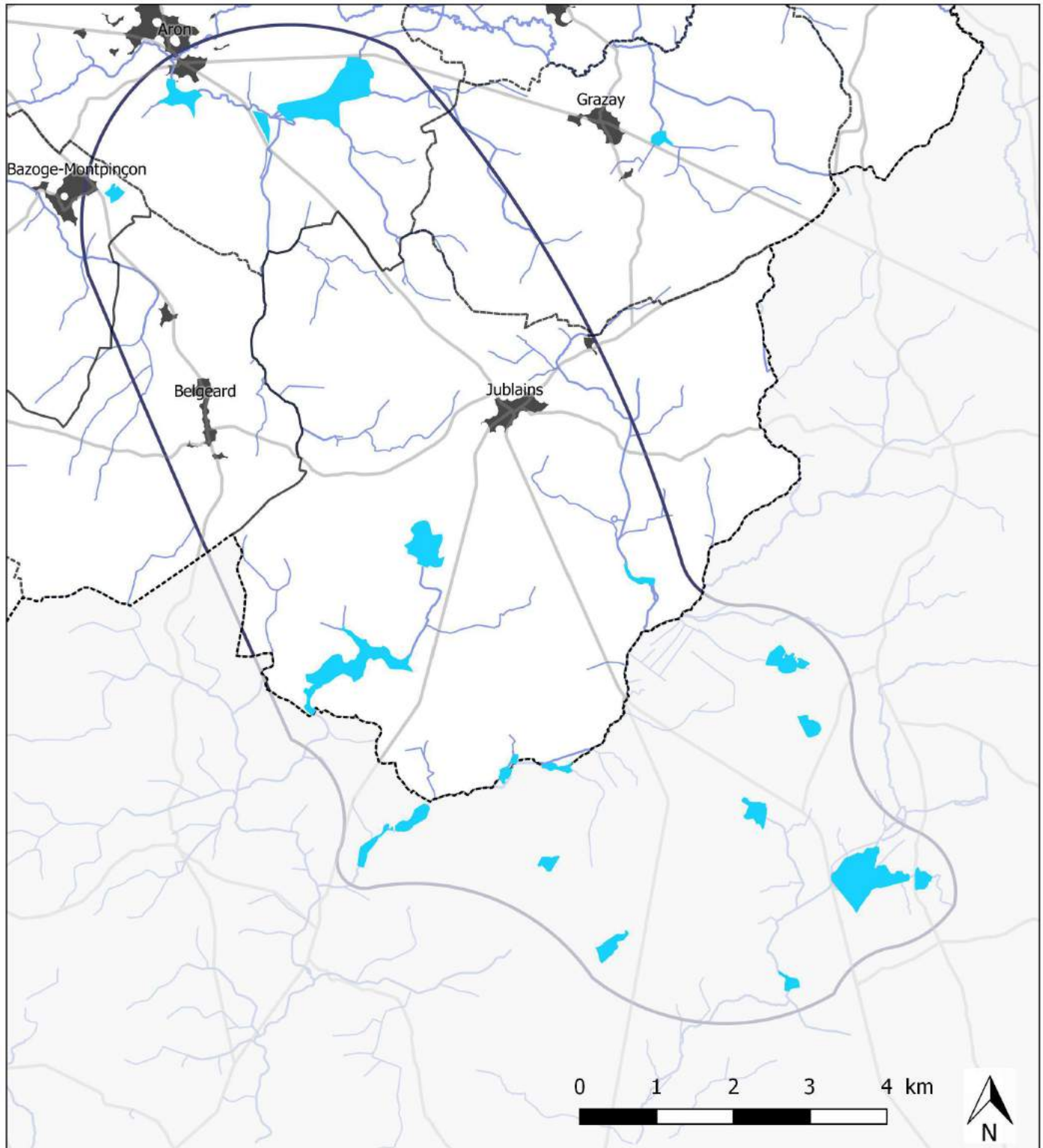
**110,9 ml de haies / ha SAU\*** sur  
Jublains contre **80,1 ml / ha SAU** sur  
Mayenne Communauté

\* Les termes annotés ainsi sont expliqués dans le lexique page 3



# Enjeux liés à la Trame Bleue – Les étangs

## Complexe de grands étangs de Mayenne Communauté



### Enjeux écologiques liés aux pièces d'eau

Complexe de grands étangs

### Réservoirs de biodiversité

Etangs > 3 ha

### Limites

Communes

Zones urbanisées

Routes principales

Cours d'eau principaux



MAYENNE - BAS-MAINE

Auteur : CPIE Mayenne - Bas-Maine - 2017  
Sources : © IGN ; © CPIE Mayenne - Bas-Maine



# Enjeux liés à la Trame Bleue – Les étangs

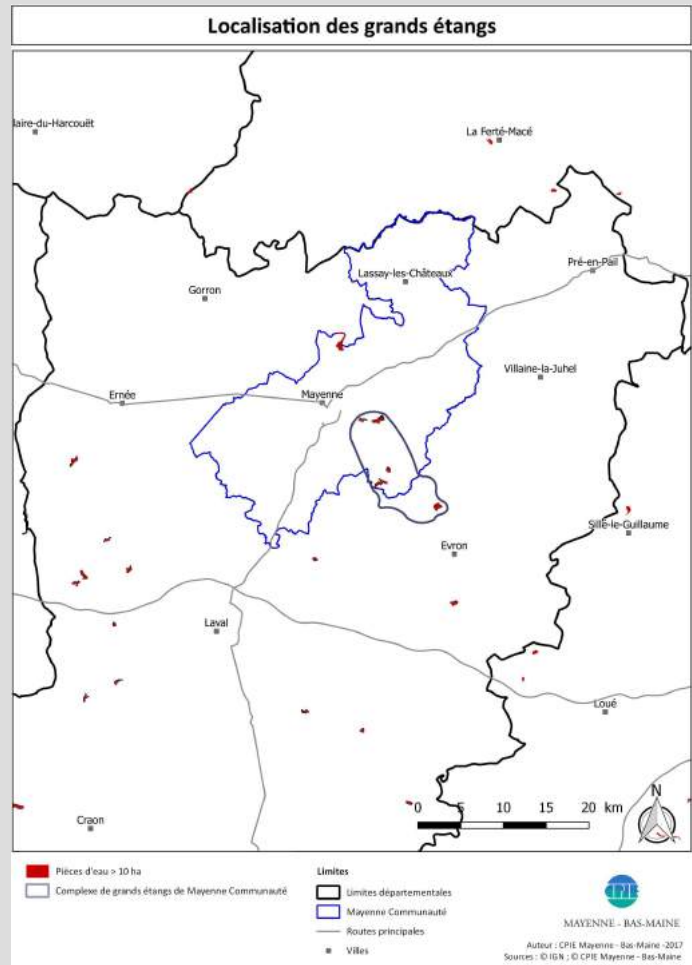
## Les étangs sur le nord-mayennais

Un réseau de plusieurs étangs à proximité les uns des autres

Un des rares complexes de grands étangs sur le nord du département



**Enjeu fort pour Mayenne Communauté et le département**



## Les étangs sur votre commune

3 grands étangs sur Jublains

Une des deux communes à faire partie du complexe de grands étangs (avec Aron)

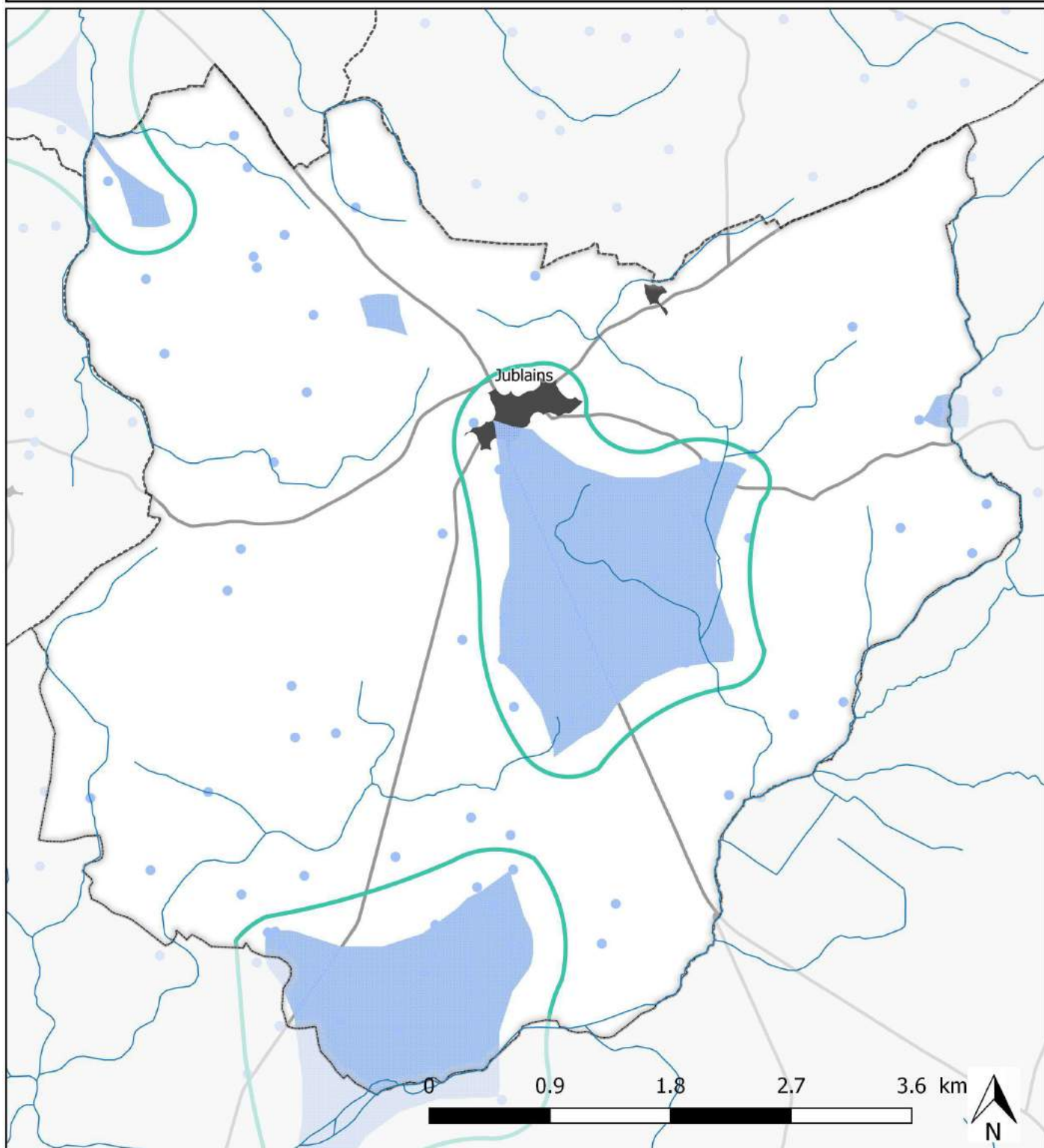
**Responsabilité de la commune vis à vis de la conservation des étangs**




Des milieux avec un intérêt paysager fort

Des milieux riches en espèces (oiseaux d'eau, odonates\*, flore, mammifères aquatiques)

## Secteurs à enjeux pour les réseaux de mares - Jublains



### Enjeux

 Zones à enjeux forts pour les mares

### Réservoirs de biodiversité

 Zones à forte densité de mares interconnectées


 Mares

### Limites

 Communes

 Zones urbanisées

 Routes principales

 Cours d'eau principaux



MAYENNE - BAS-MAINE

Auteur : CPIE Mayenne - Bas-Maine - 2017  
Sources : © IGN ; © CPIE Mayenne - Bas-Maine

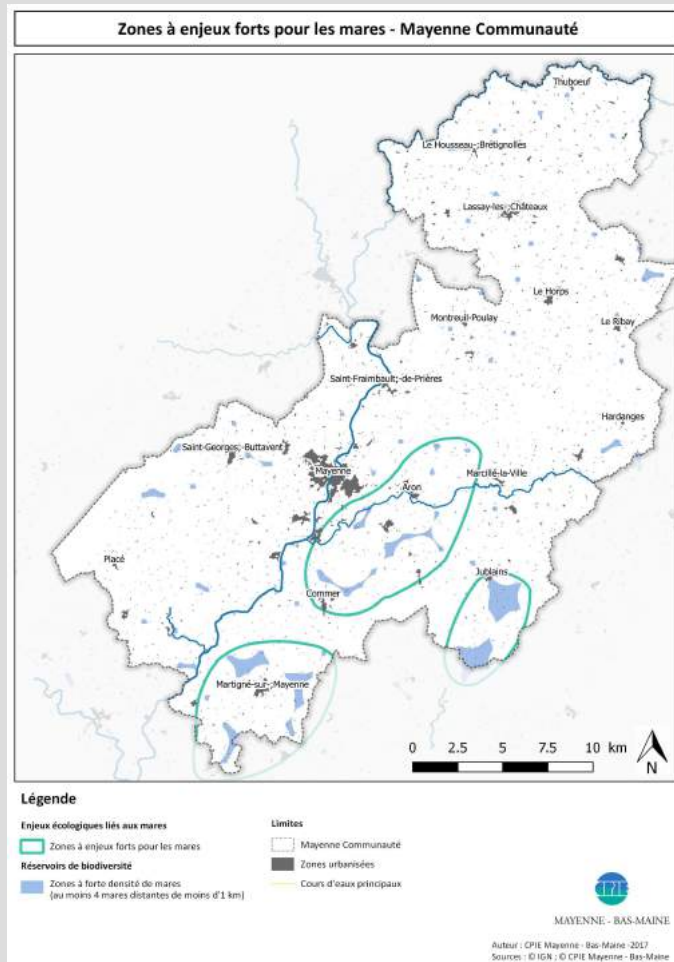
# Enjeux liés à la Trame Bleue – Les mares

## Les mares sur Mayenne Communauté

Les réseaux\* les plus vastes sur Mayenne Communauté



**Enjeu fort** au niveau de Mayenne Communauté



## Les mares sur votre commune

**101** mares recensées

**2,8 mares / km<sup>2</sup>** contre **1,5 mares / km<sup>2</sup>** en moyenne sur Mayenne Communauté



**Un des trois secteurs** à forte densité de mares interconnectées

**Deux réseaux\* denses** de mares interconnectées

Des milieux avec un **intérêt paysager** fort

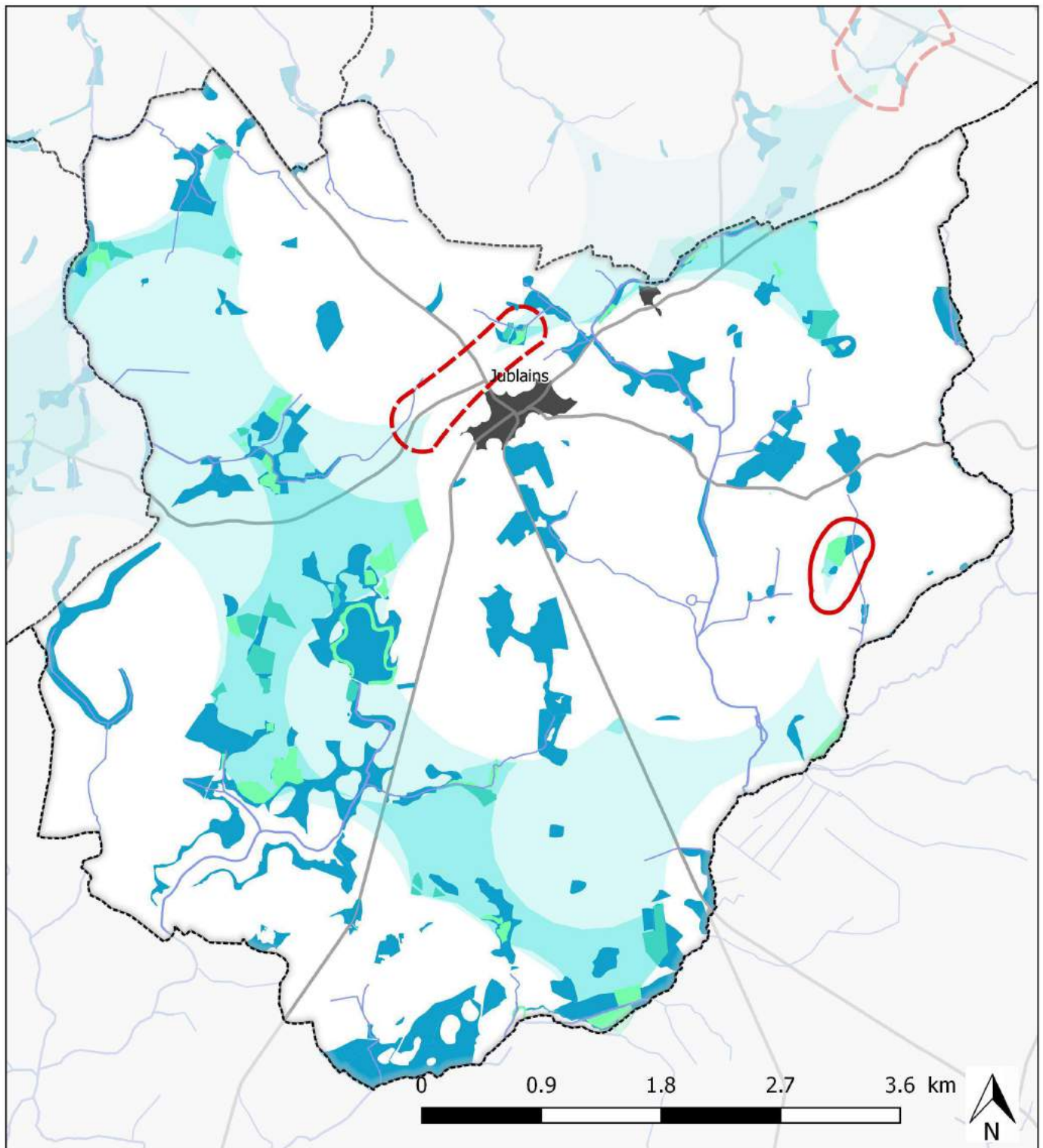
Des milieux **riches** en espèces (amphibiens, flore, odonates)

Des milieux **menacés** par l'abandon des usages (abreuvement, lavoir, ...)

**Enjeu de conservation**



## Enjeux liés aux milieux humides - Jublains



### Réservoirs de biodiversité en milieu humide

- Prioritaires
- Secondaires

### Zones corridors

- Distance de dispersion 750 m
- Distance de dispersion 1000 m
- Corridors discontinus en pas japonais

### Secteurs à enjeux écologiques liés aux zones humides

- Réservoirs de biodiversité humides isolés
- Potentielles zones de ruptures entre les milieux humides

### Limites

- Communes
- Zones urbanisées
- Routes principales
- Cours d'eau permanents
- Cours d'eau intermittents



MAYENNE - BAS-MAINE

Auteur : CPIE Mayenne - Bas-Maine - 2017  
Sources : © IGN ; © CPIE Mayenne - Bas-Maine

# Enjeux liés à la Trame Bleue – Les milieux humides

## Les milieux humides sur Mayenne Communauté

De nombreux milieux humides

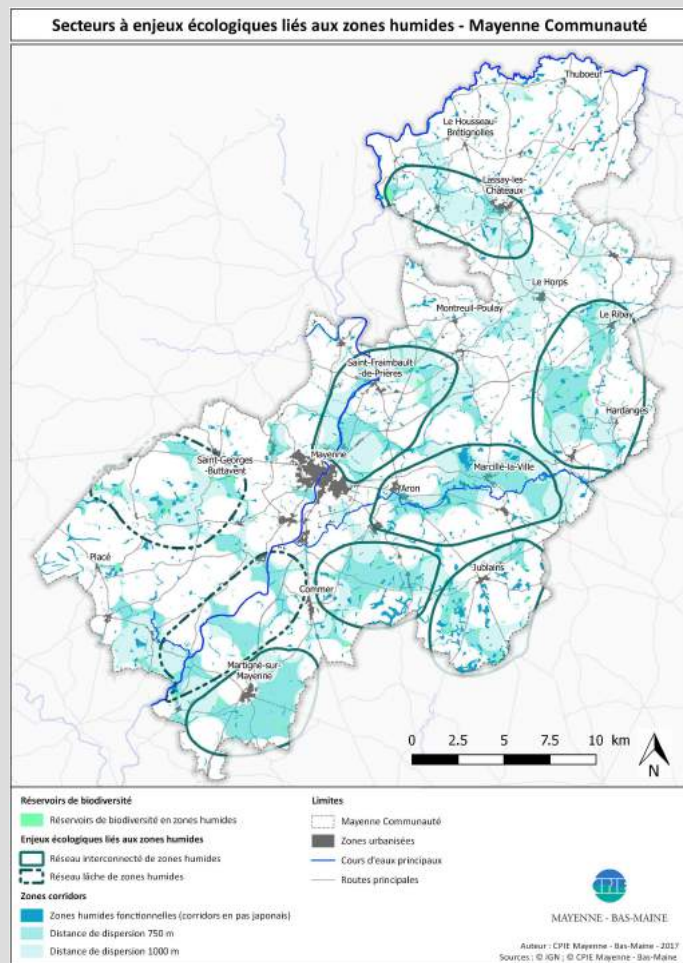
Plusieurs réseaux interconnectés  
Quelques réseaux lâches

**530 ha** de réservoirs de biodiversité  
soit **0,85 %** de la surface de Mayenne  
Communauté



Une petite surface **concentrant une forte biodiversité**

**Enjeu fort** au niveau de  
Mayenne Communauté



## Les milieux humides sur votre commune

**27** réservoirs de biodiversité prioritaires

**59,5 ha** de réservoirs de biodiversité  
soit **1,6 %** de la commune



Un **très fort réseau** de milieux humides  
**connectés** au sud et à l'ouest

Des milieux menacés par le drainage,  
l'abandon de l'entretien, ...

Des milieux rendant de nombreux  
services (épuration des eaux, régulation des  
cures, ...)

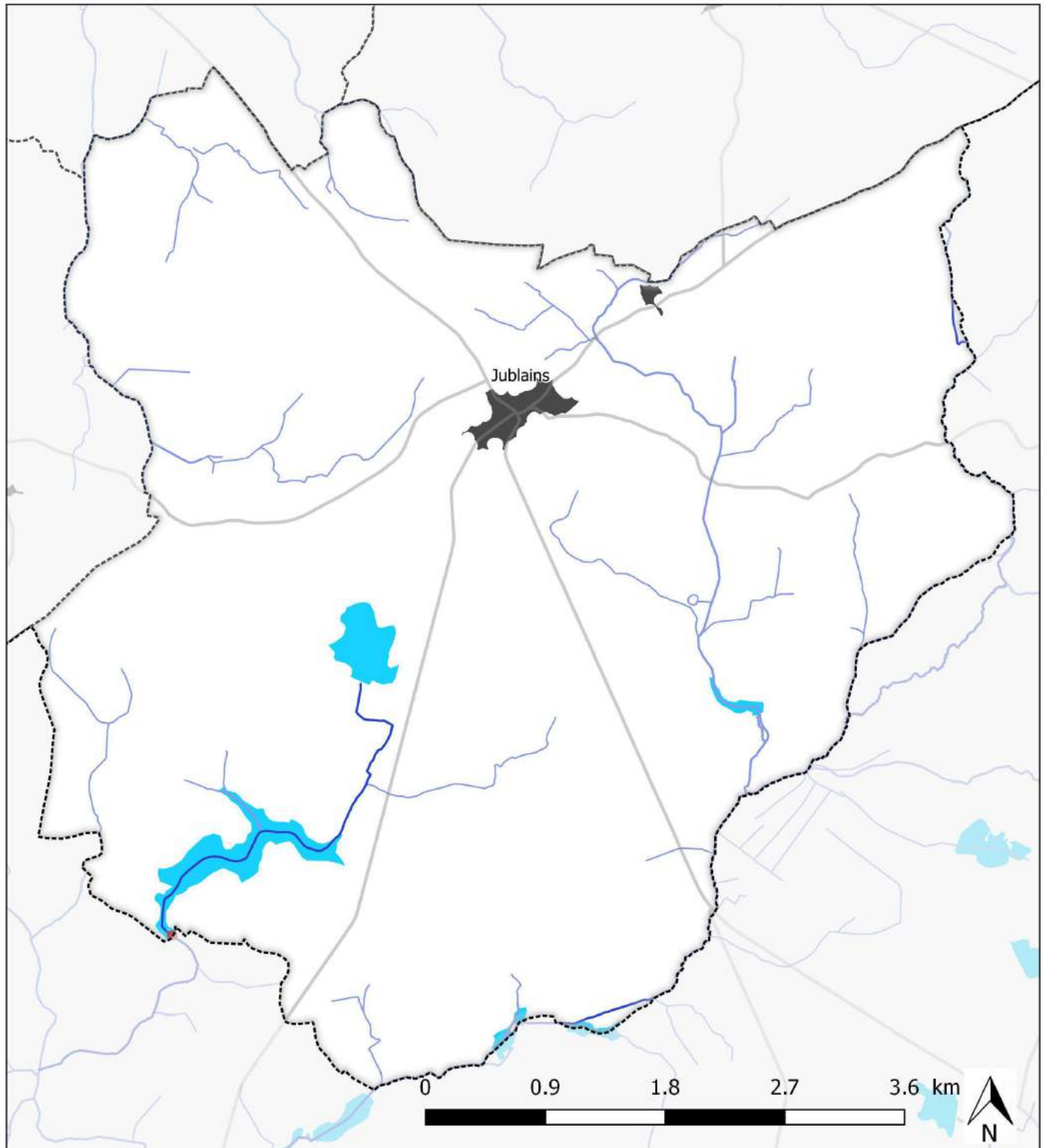
Des milieux riches en espèces (flore,  
rhopalocères\*, orthoptères\*)

**Enjeu biodiversité et eau fort**



# Enjeux liés à la Trame Bleue – Les cours d'eau

## Cours d'eau et annexes - Jublains



### Réseau hydrographique

- Cours d'eau à frayères
- Cours d'eau
- Etangs > 3 ha

### Obstacles

- Obstacles à l'écoulement (barrage, pont, seuil)
- ▲ Barrage du lac de Haute Mayenne
- ★ Ville de Mayenne

### Limites

- Communes
- Zones urbanisées



MAYENNE - BAS-MAINE

Auteur : CPIE Mayenne - Bas-Maine -2017  
Sources : © IGN ; © CPIE Mayenne - Bas-Maine



# Enjeux liés à la Trame Bleue – Les cours d'eau

## Les cours d'eau sur Mayenne Communauté

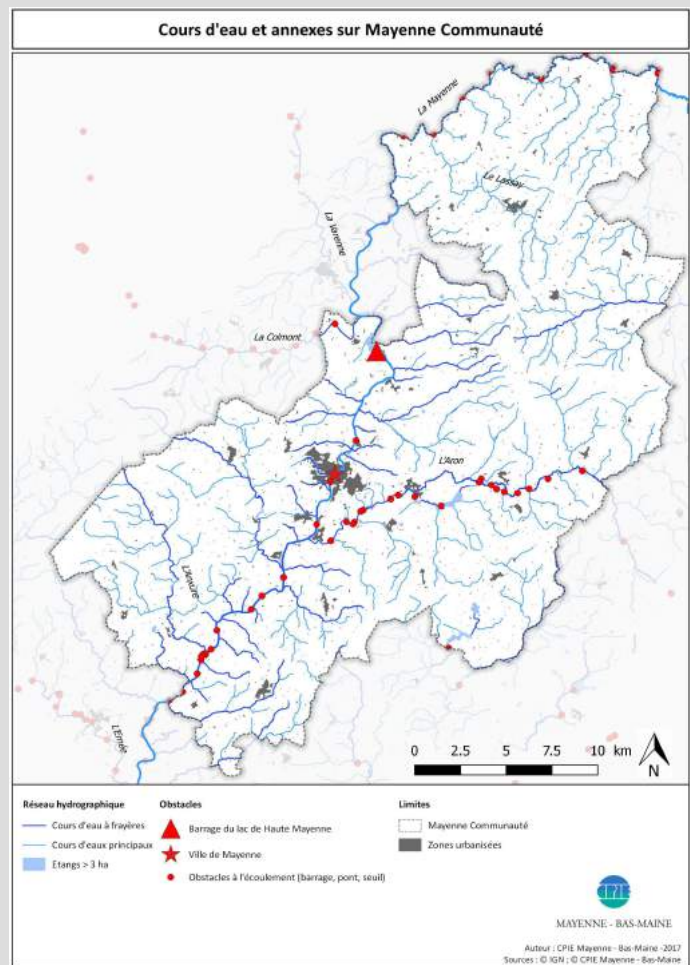
Les cours d'eau sont des réservoirs de biodiversité (poissons, mammifères aquatiques, odonates, insectes) et des corridors

Des obstacles (barrages, seuils) empêchent des poissons de remonter jusqu'à leurs frayères

Deux principaux obstacles : la ville de Mayenne et le barrage du lac de Haute Mayenne

ainsi qu'une multitude de petits obstacles sur les cours d'eau

Enjeux forts pour la biodiversité et le déplacement des poissons et mammifères aquatiques (castors, loutres)



## Les cours d'eau sur votre commune

45,2 km de linéaire de cours d'eau

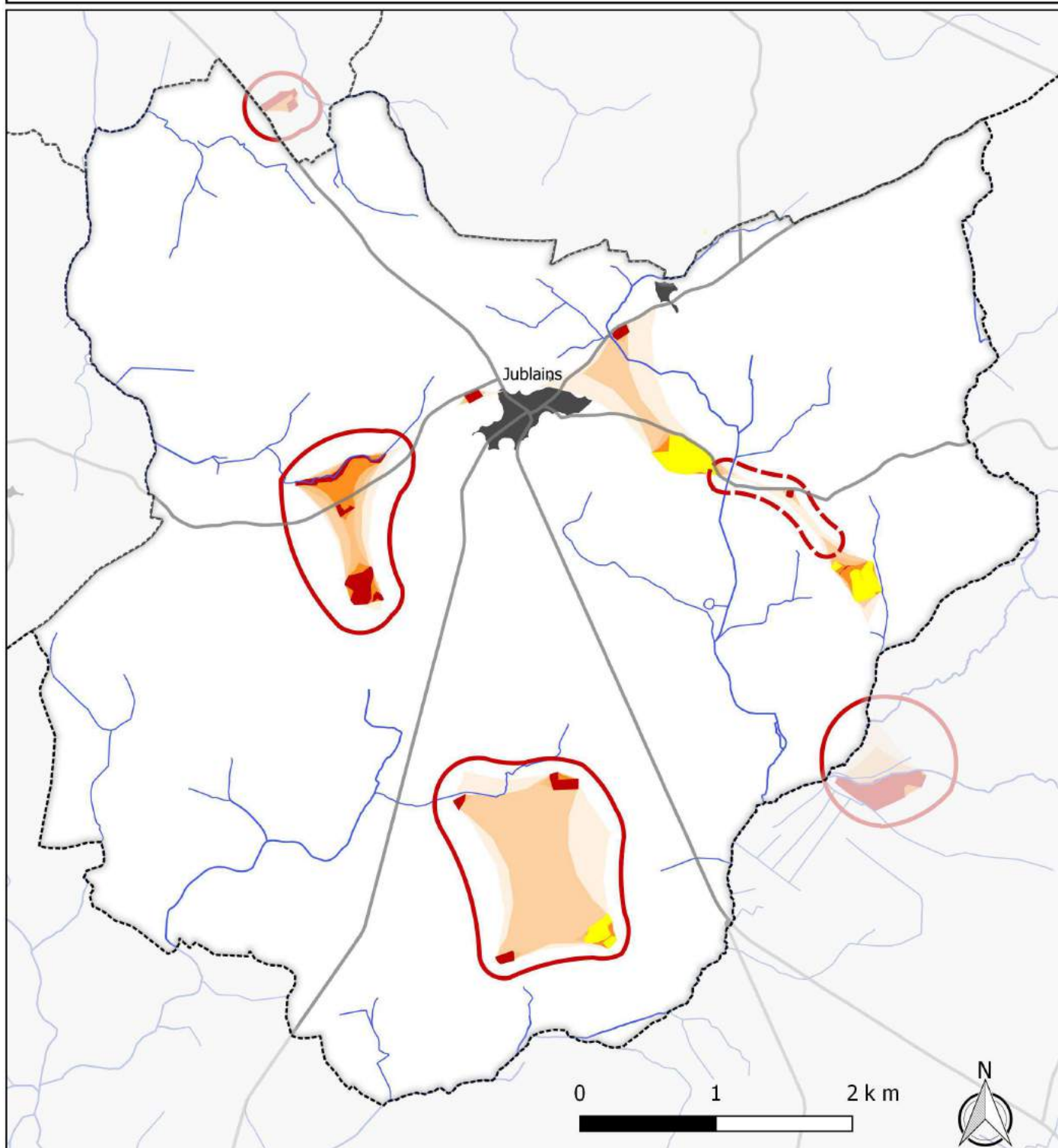
7,2 km de linéaire de cours d'eau à frayères



Milieux peu connus sur la commune : quels sont les obstacles présents sur le territoire ?

Enjeu pour la reproduction des poissons

## Zones à enjeux pour les milieux secs - Jublains



### Réservoirs de biodiversité en milieu sec

- Prioritaires
- Secondaires

### Enjeux écologiques liés aux milieux secs

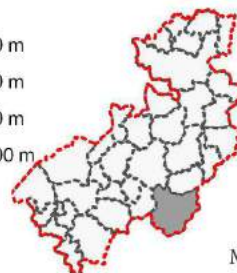
- Réseaux isolés de milieux secs
- Potentielles zones de ruptures entre les milieux secs

### Zones corridors

- Distance de dispersion de 250 m
- Distance de dispersion de 500 m
- Distance de dispersion de 750 m
- Distance de dispersion de 1000 m

### Limites

- Communes
- Zones urbanisées
- Routes principales
- Cours d'eaux principaux



MAYENNE - BAS-MAINE

Auteur : CPIE Mayenne - Bas-Maine // 2017  
Sources : © IGN ; © CPIE Mayenne - Bas-Maine



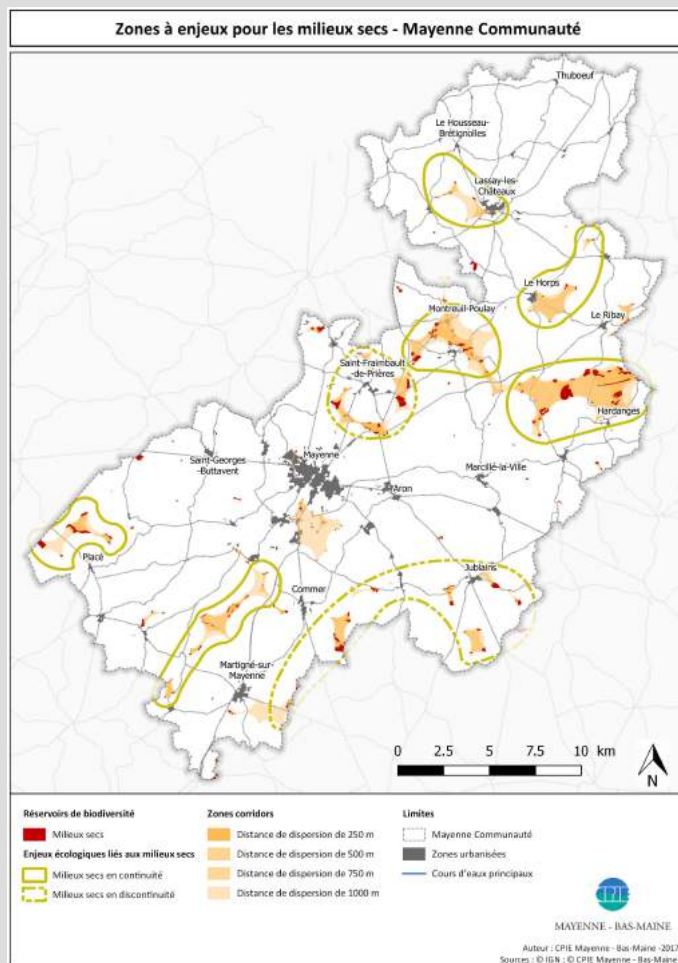
# Enjeux liés à la Trame Verte – Les milieux secs

## Les milieux secs sur Mayenne Communauté

Des milieux **rare**s sur Mayenne Communauté

Des milieux globalement **isolés**

**375 ha** de réservoirs de biodiversité  
Soit **0,6 %** de la surface de Mayenne Communauté



## Les milieux secs sur votre commune

**13** réservoirs de biodiversité prioritaires

**27,8 ha** de réservoirs de biodiversité  
Soit **0,8 %** de la commune

Plusieurs petits **réseaux isolés** inscrits dans le **réseau discontinu\*** du sud-est de Mayenne Communauté

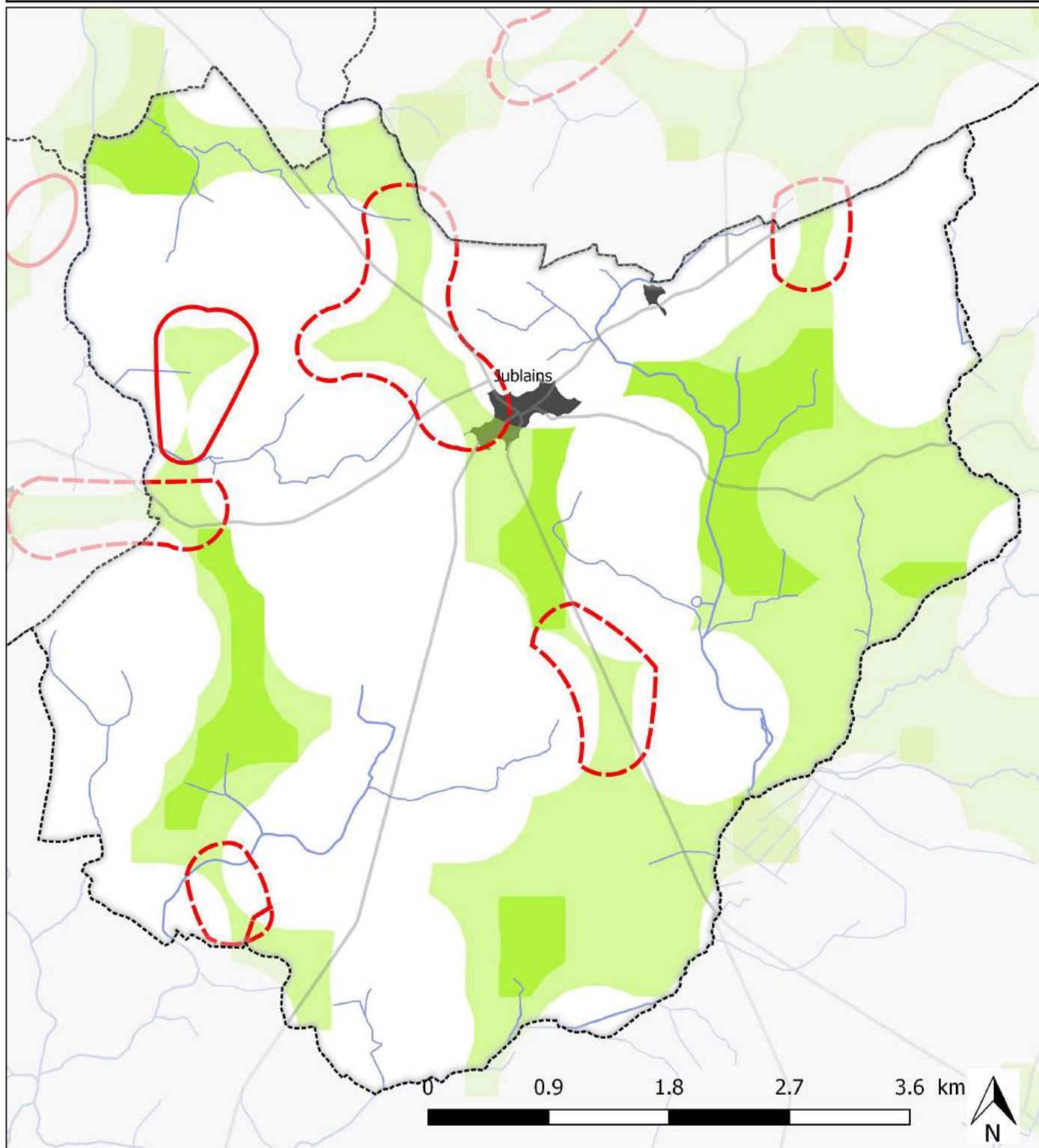
**Probable problématique du déplacement** et de la colonisation entre ces milieux pour la **faune** et la **flore**

Des milieux avec une faune et une flore spécifiques (orthoptères, flore, rhopalocères)








## Secteurs à enjeux pour les prairies permanentes - Jublains




### Enjeux liés aux prairies

-  Rupture des continuités
-  Zones potentielles de rupture des continuités



### Réservoirs de biodiversité

-  Zones à très forte densité de prairies permanentes (> 75 % / ha)

### Zones de dispersion de 500 m

-  Zones à forte densité de prairies permanentes (> 50 % / ha)

### Limites

-  Communes
-  Zones urbanisées
-  Routes principales
-  Cours d'eau principaux



MAYENNE - BAS-MAINE

Auteur : CPIE Mayenne - Bas-Maine - 2017  
Sources : © IGN ; © CPIE Mayenne - Bas-Maine

# Enjeux liés à la Trame Verte – Les prairies permanentes

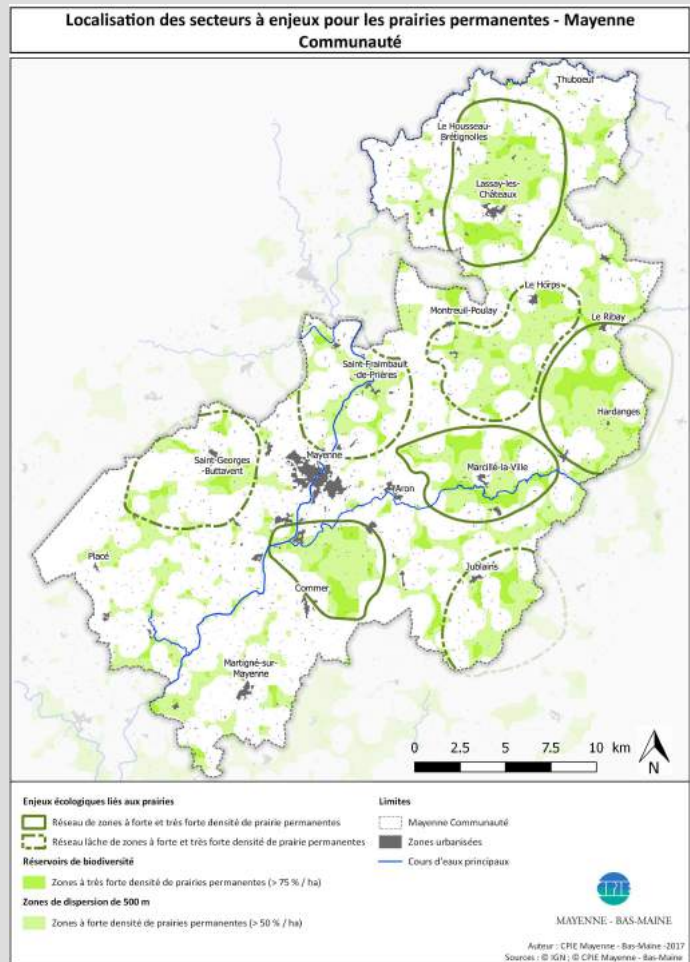
## Les prairies permanentes sur Mayenne Communauté

Plusieurs secteurs à forte densité de prairies permanentes

**11 680 ha** de prairies permanentes soit **18,5 %** de la surface de Mayenne Communauté



Une **identité paysagère forte** Sur Mayenne Communauté



## Les prairies permanentes sur votre commune

Un **réseau lâche\*** de secteurs à **forte densité** de prairies permanentes

Plusieurs **zones potentielles de ruptures\***

**Enjeu pour la biodiversité**  
(orthoptères, rhopalocères, flore)



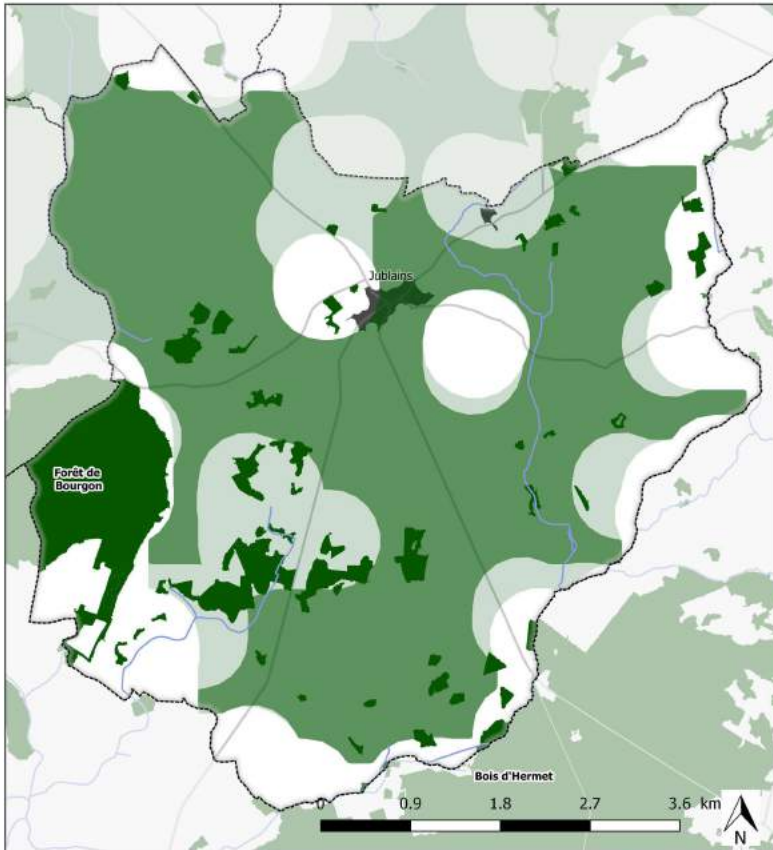
**760 ha** de prairies permanentes, soit **21 %** de la surface de la commune

Des milieux ancrés dans le paysage mayennais

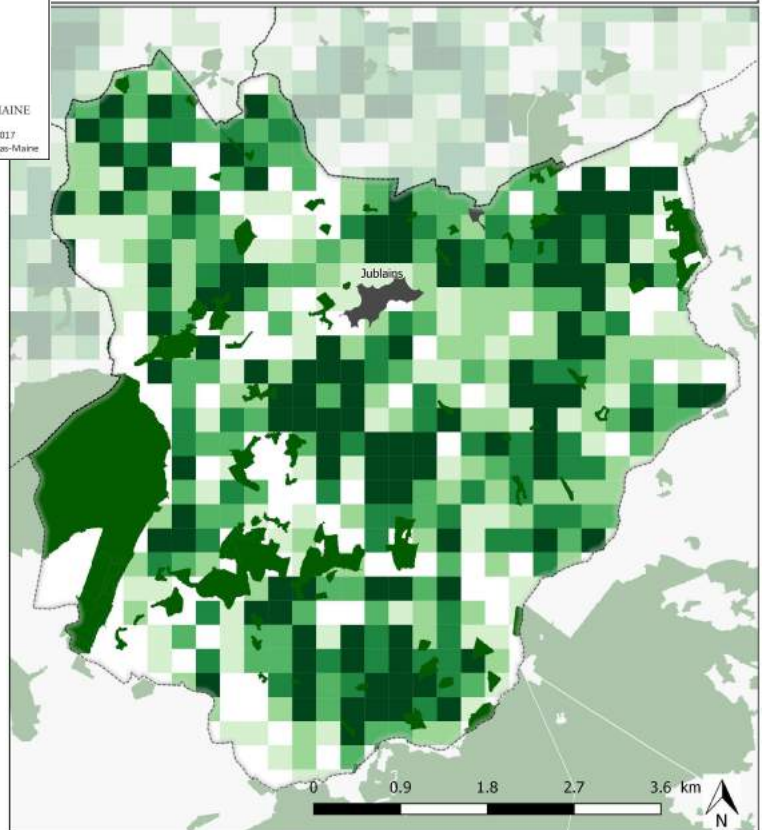


# Enjeux liés à la Trame Verte – Le bocage

Secteurs à enjeux liés au bocage - Jublains



Densité de haies dans des mailles de 250 m x 250 m - Jublains





# Enjeux liés à la Trame Verte – Le bocage

## Le bocage sur Mayenne Communauté

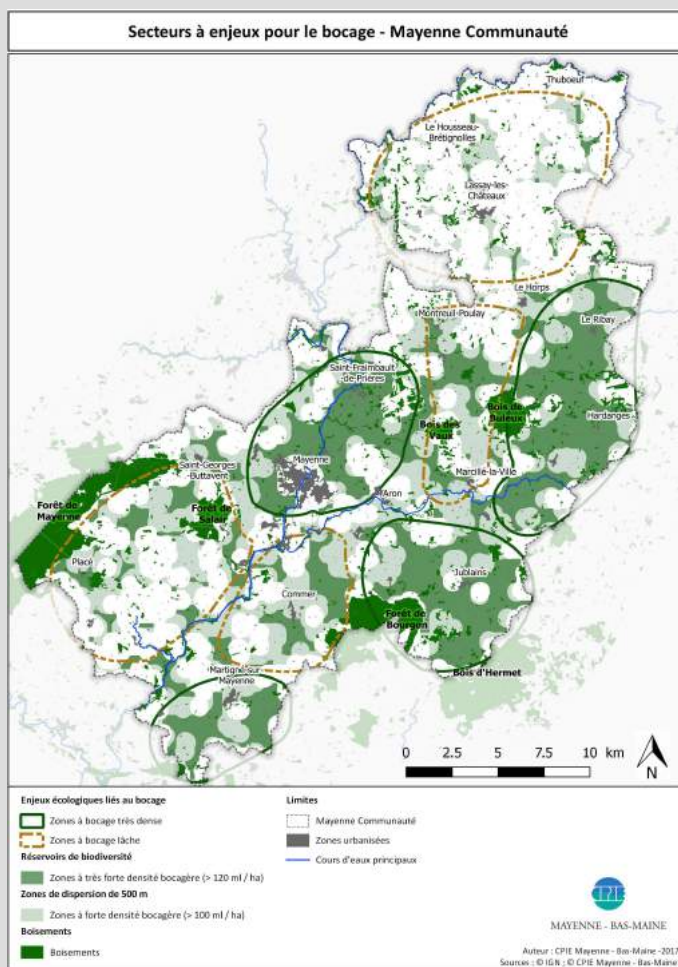
Un élément constituant du paysage mayennais

Un réseau bocager dense

80,1 mètres linéaires de haies par hectare de SAU\* en moyenne (ml / ha SAU)

(Minimum de 41,9 et maximum de 173 ml/ha SAU sur Mayenne Communauté)

Contre 78,8 ml / ha SAU au niveau départemental



## Le bocage sur votre commune

110,9 ml de haies / ha SAU

Un réseau bocager très dense

Enjeu fort pour le déplacement des mammifères entre le bois d'Hermet et la forêt de Bourgon



Des milieux rendant de nombreux services (protection contre le vent, contre l'érosion des sols, ...)

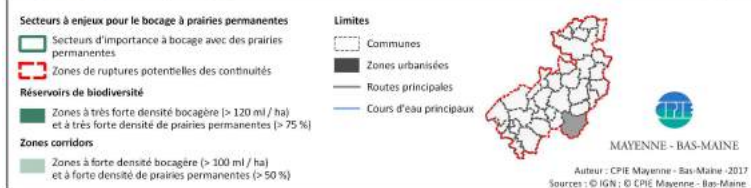
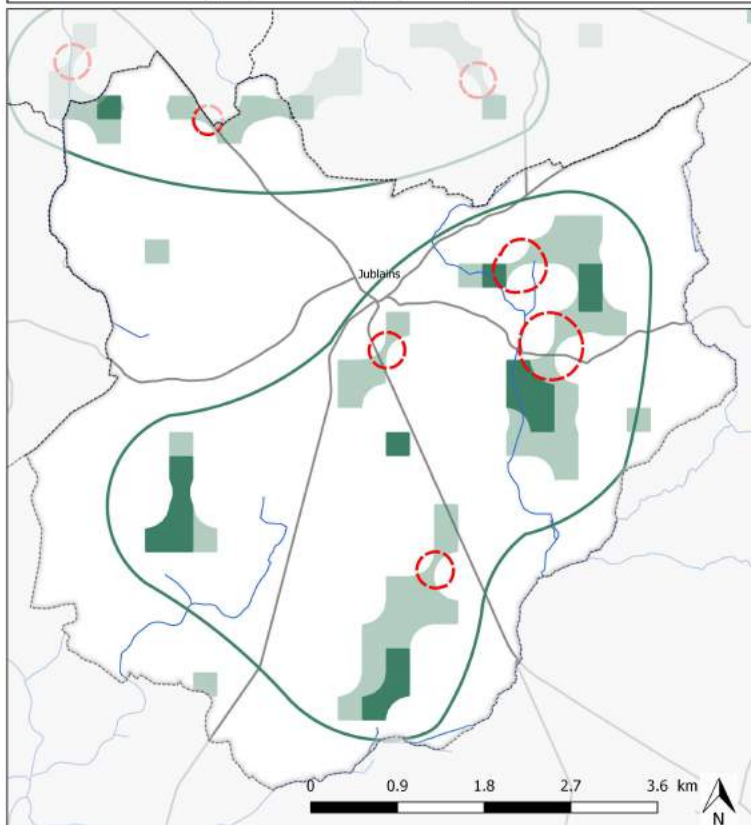
Des milieux avec un intérêt paysager fort

Des milieux importants pour la biodiversité (oiseaux, rhopalocères, chiroptères\*, mammifères, flore, insectes saproxyliques\*)

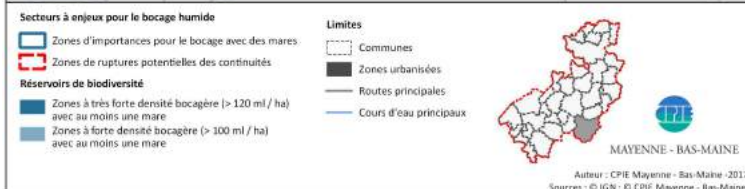
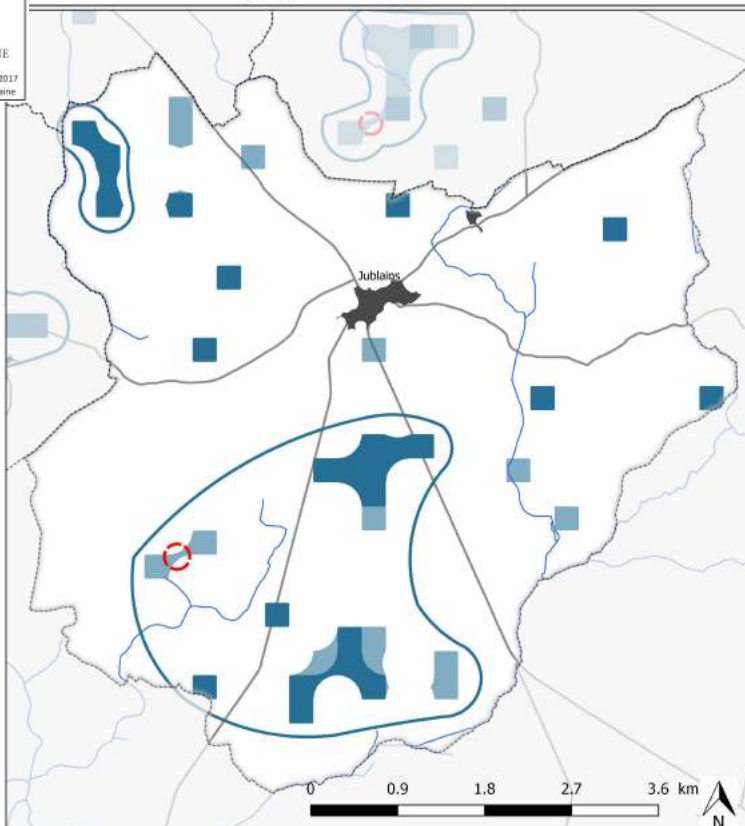
By N n holmes - Own work, CC BY-SA 3.0, <https://commons.wikimedia.org/w/index.php?curid=7391579>

# Enjeux liés à la Trame Verte – Le bocage

## Secteurs à enjeux pour le bocage à prairies permanentes - Jublains



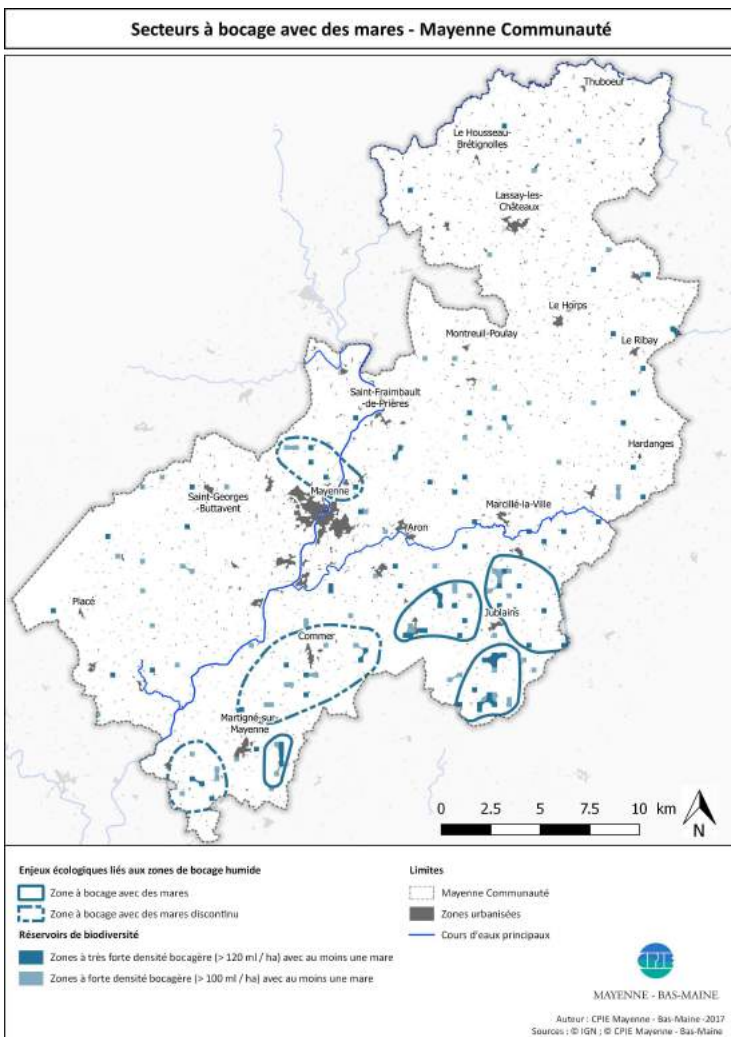
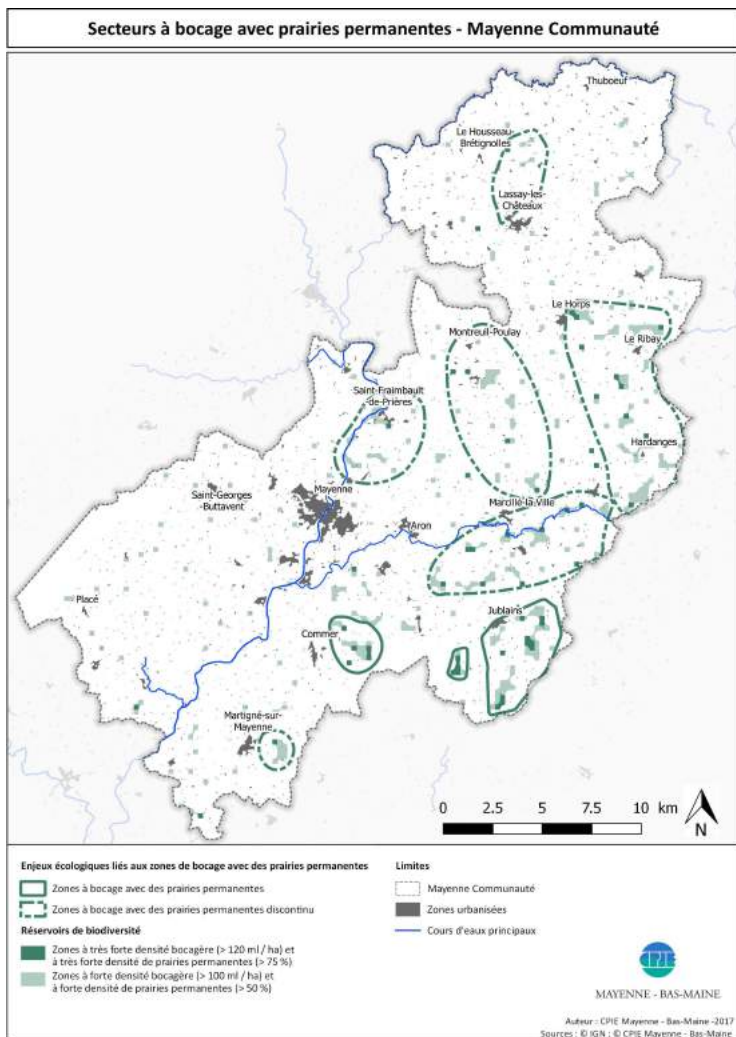
## Secteurs à enjeux pour le bocage avec des mares - Jublains





# Enjeux liés à la Trame Verte – Le bocage

## Le bocage sur Mayenne Communauté



## Le bocage sur votre commune

Des secteurs à forte densité bocagère et prairiale

+

Des secteurs à forte densité bocagère avec des mares

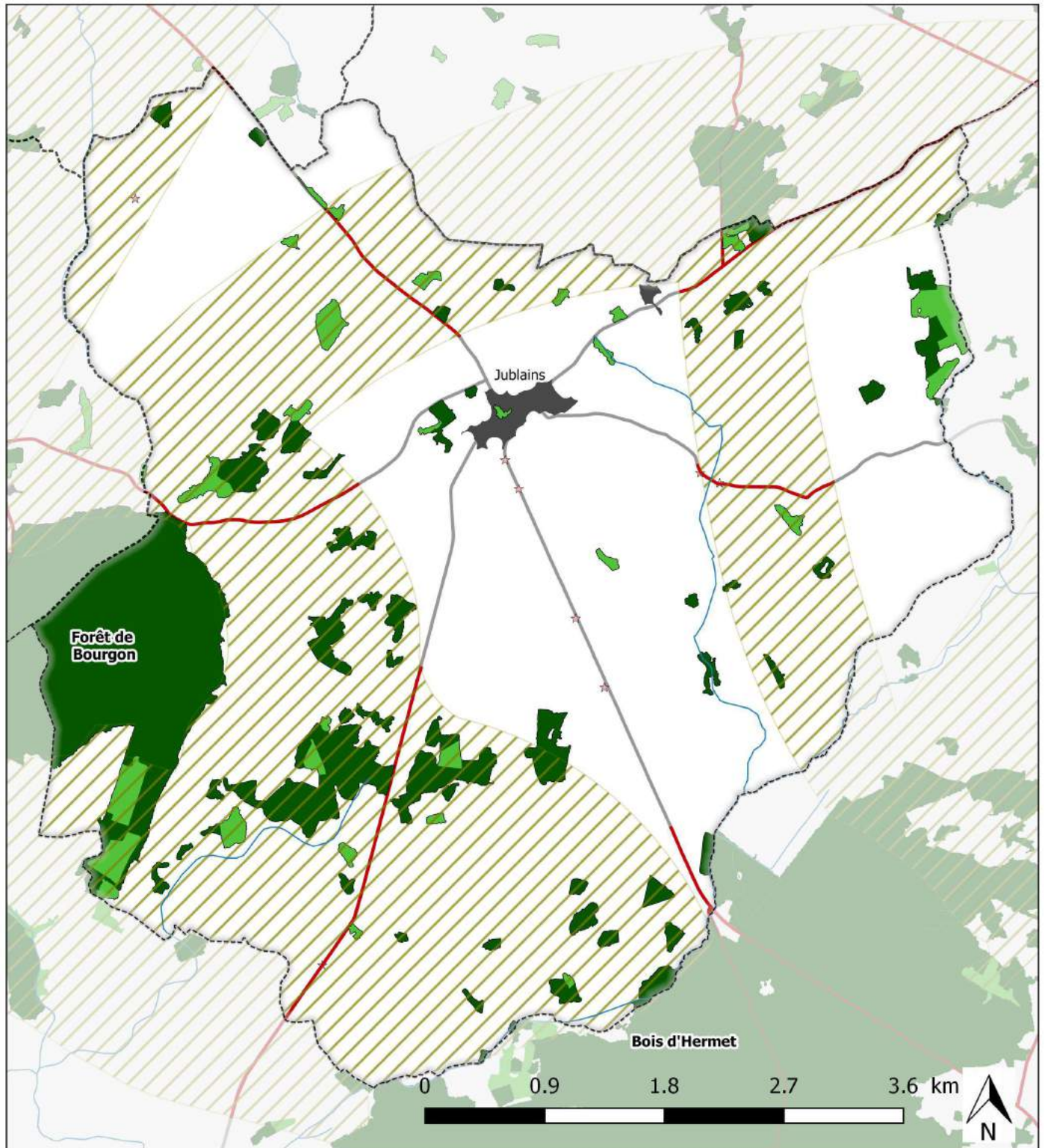


Enjeu fort à l'échelle de Mayenne Communauté



# Enjeux liés à la Trame Verte – Les boisements

## Boisements - Jublains



### Boisements

- Réservoirs de biodiversité (Forêts de feuillus, forêts mixtes)
- Autres (Forêts de conifères, peupleraies,...)

### Corridors et enjeux associés

- Grands corridors entre les boisements
- Zones de rupture (enjeu lié aux collisions avec les véhicules)

### Limites

- Communes
- Zones urbanisées
- Routes principales
- Cours d'eau principaux

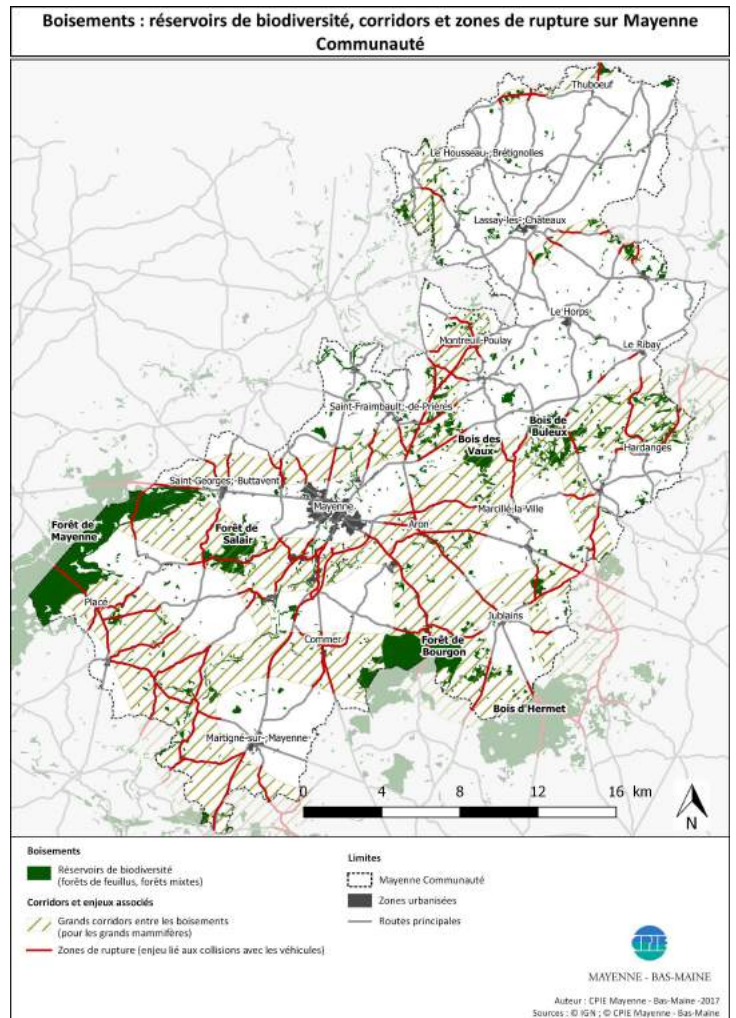
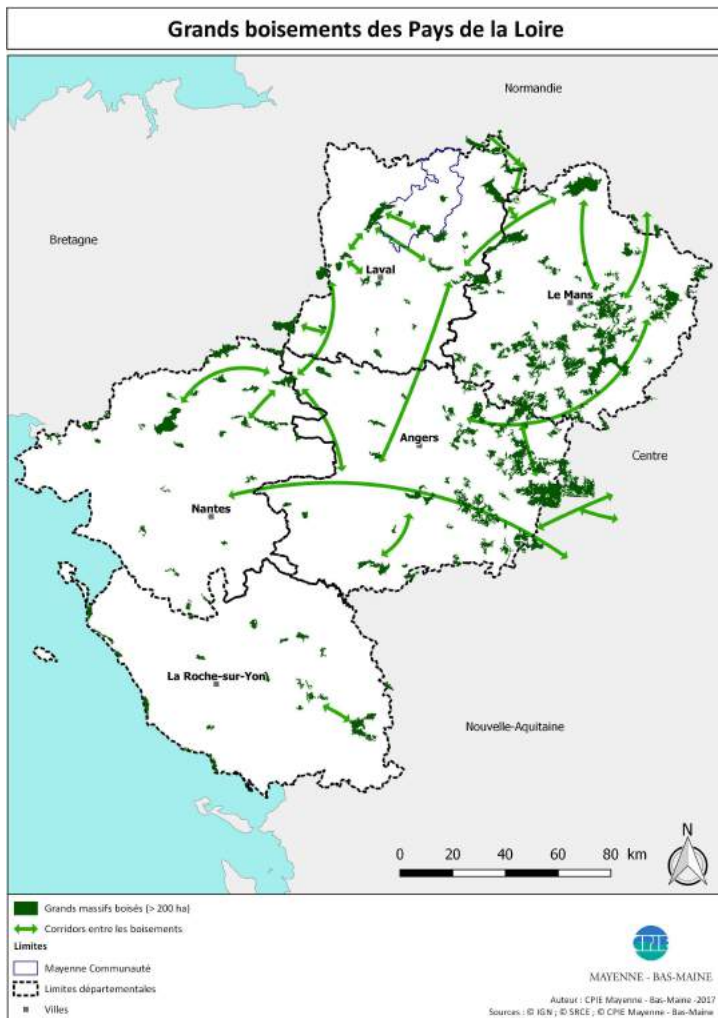


MAYENNE - BAS-MAINE

Auteur : CPIE Mayenne - Bas-Maine -2017  
Sources : © IGN ; © CPIE Mayenne - Bas-Maine



# Enjeux liés à la Trame Verte – Les boisements



## Les boisements sur Mayenne Communauté

**5128 ha** de réservoirs de biodiversité boisés (boisements feuillus ou mixtes), soit **8,2 %** du territoire

**5 grands massifs** boisés (> 100 ha)

**Enjeu biodiversité pour les chiroptères, les oiseaux, les mammifères, la flore, les rhopalocères et les insectes**



## Les boisements sur votre commune

**139 ha** de réservoirs de biodiversité boisés, soit **7,5 %** du territoire

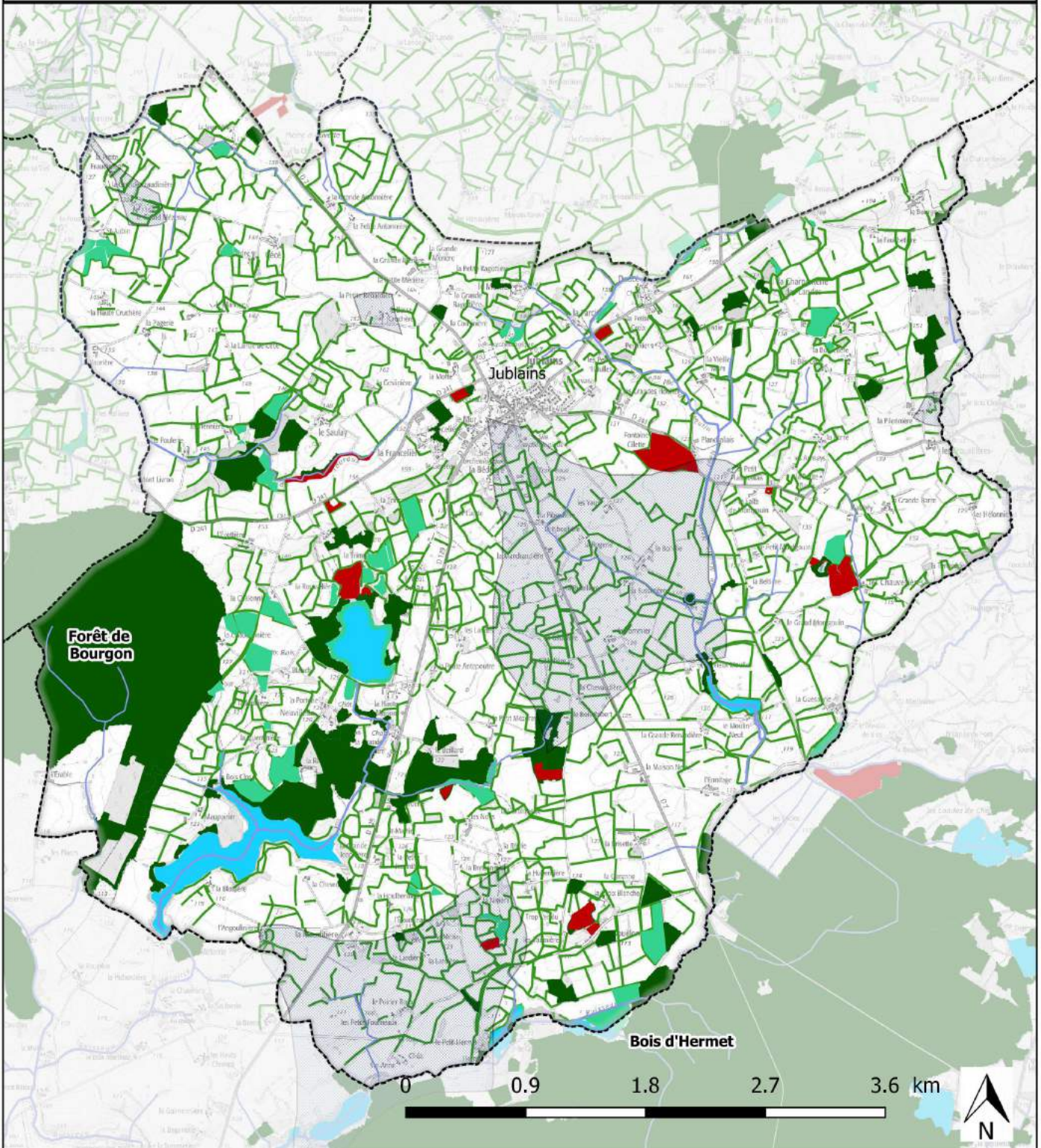
**1 des 5 grands massifs** boisés de Mayenne Communauté, la forêt de Bourgon

Une **mosaïque** de petits boisements

**Enjeu fort pour le déplacement des mammifères entre le bois d'Hermet et la forêt de Bourgon**



## Résumé des réservoirs de biodiversité - Jublains



Trame verte

Réservoirs de biodiversité

Milieux secs

Haies

Boisements

Trame bleue

Réservoirs de biodiversité

Pièces d'eau > 3 ha

Réseau dense de mares

Milieux humides

Cours d'eau

Limites

Communes



MAYENNE - BAS-MAINE



Auteur : CPIE Mayenne - Bas-Maine - 2017  
Sources : © IGN ; © CPIE Mayenne - Bas-Maine



## Les milieux remarquables

Tous les **réservoirs de biodiversité** (441 ha, 12,1 % de la commune) sont des milieux à **préserv**er.

Certains sont **particulièrement remarquables** et nécessitent une attention particulière.



La **queue marécageuse** à laïches de l'étang d'Hermet



La **pelouse amphibie** des grèves de l'étang de Neuville

Le **maintien** du **maillage bocager dense** ainsi que du **réseau de milieux humides** permettra de conserver les **possibilités d'accueil et de déplacements** pour les différentes espèces qui y vivent.

De **bonnes pratiques de gestion des grands étangs** permettront aussi de **préserv**er ces milieux rares dans le nord-mayenne et tous les habitats qui vont avec.

Il est aussi nécessaire d'être vigilant à la **fragmentation\*** des continuités écologiques\* entre les différents milieux.

### Quelques espèces à enjeux recensées

◆ **120** espèces d'animaux et **148** espèces de plantes notées durant l'étude

↳ **25** espèces animales patrimoniales

**7** espèces végétales patrimoniales

◆ Parmi lesquelles :



**L'Agrion de Mercure** (*Coenagrion mercuriale*), une espèce de demoiselle **protégée au niveau nationale** et **vulnérable** en Mayenne

**La Mélitée du Mélampyre** (*Melitaea athalia*), une espèce de papillon **déterminante ZNIEFF** en Mayenne qui vit dans les milieux secs



**Le Criquet des Clairières** (*Chrysochraon dispar*), une espèce de criquet **déterminante ZNIEFF vulnérable** en Mayenne qui fréquente les milieux humides





## Quelques espèces à enjeux recensées



Le **Jonc Nain** (*Juncus pygmaeus*), une espèce de plante **déterminante ZNIEFF en danger** en Mayenne (2 stations actuellement connues)

Le **Scirpe épingle** (*Eleocharis acicularis*), une espèce de plante **déterminante ZNIEFF vulnérable** en Mayenne



L'**Alisma rampante** (*Baldellia repens* subsp. *cavanillesii*), une espèce de plante **déterminante ZNIEFF rare** en Mayenne