

Fiche  
d'information  
communale

# Étude biodiversité sur Mayenne Communauté

Richesses et corridors écologiques



## Montreuil-Poulay



2015 - 2017



Étude réalisée par le CPIE  
Mayenne - Bas-Maine

en partenariat avec  
Mayenne Communauté



12 rue Guimond des Riveries  
53100 Mayenne  
02 43 03 79 62



MAYENNE - BAS-MAINE



MAYENNE  
communauté



CE PROJET EST COFINANCÉ PAR LE FOND EUROPÉEN AGRICOLE  
POUR LE DÉVELOPPEMENT RURAL. L'EUROPE INVESTIT DANS LES ZONES RURALES

Région  
PAYS DE LA LOIRE



# Résumé

Le patrimoine naturel de la commune se révèle ordinaire, avec **7 %** de la commune en **réservoirs de biodiversité**. Les **milieux secs** qu'elle abrite sont cependant **importants** à l'échelle de **Mayenne Communauté**.

## Trame verte

Une **trame bocagère assez lâche**, avec peu de secteurs à forte densité de **prairies permanentes** (densité moyenne de prairies permanentes) et peu de **mares**



Une **mosaïque** de petits boisements et une voie de déplacement des grands mammifères



Une trame **assez dense** de **milieux secs interconnectés**. Ce sont des milieux **rare**s sur Mayenne Communauté



## Trame bleue

Une **trame lâche** de milieux humides



Un **enjeu** concernant la **reproduction des poissons** liés à la présence de cours d'eau à frayères

Une **densité moyenne** de mares interconnectées



# Sommaire

Les activités humaines exploitent de plus en plus d'espace et conduisent souvent à une érosion de la biodiversité. L'objectif de la Trame Verte et Bleue est d'identifier les sites d'importance pour la biodiversité, les zones de déplacement des espèces et les zones de rupture à leur déplacement.

Les enjeux identifiés seront intégrés dans les documents d'urbanismes en cours d'élaboration et pris en compte lors des futurs projets d'aménagement.

Au-delà d'un simple inventaire, cette étude vise à engager le territoire vers un programme d'actions de conservation de la biodiversité.

<b>Lexique</b> .....	3
<b>Réservoirs de biodiversité et corridors écologiques sur la commune</b> .....	4
<b>Enjeux liés à la Trame Bleue</b> .....	6
Les mares.....	6
Les milieux humides.....	8
Les cours d'eau.....	10
<b>Enjeux liés à la Trame Verte</b> .....	12
Les milieux secs.....	12
Les prairies permanentes.....	14
Le bocage.....	16
Les boisements.....	18
<b>Espèces et milieux à enjeux</b> .....	22

# Lexique

## Trame Verte et Bleue

**Continuité écologique** : ensemble des réservoirs de biodiversité et des corridors écologiques d'un même milieu connectés entre eux.

**Corridor écologique** : zone de connexion entre des réservoirs de biodiversité, offrant aux espèces des conditions favorables à leur déplacement.

**Corridor en pas japonais** : zone de déplacement des espèces via des sites dispersés dans l'espace.

**Distance de dispersion** : distance maximum à laquelle une espèce donnée peut se déplacer.

**Prairie permanente** : surface enherbée depuis au moins 6 ans.

**Réseau** : ensemble de plusieurs sites d'un même type de milieu liés les uns aux autres.

**Réservoir de biodiversité** : espace dans lequel la biodiversité est la plus riche ou la mieux représentée et où elle peut effectuer une partie ou l'intégralité de son cycle de vie.

**Trame bleue** : ensemble des réservoirs et corridors des milieux humides et des milieux aquatiques (mares, étangs, cours d'eau).

**Trame verte** : ensemble des réservoirs et des corridors des milieux boisés, prairiaux et secs.

**Zone de rupture (fragmentation)** : tout phénomène artificiel de morcellement de l'espace qui peut empêcher une ou plusieurs espèces de se déplacer comme elles le devraient.

**Zone humide fonctionnelle** : zone marquée par la présence de végétation hygrophile. Elle assure une ou des fonctions spécifiques à ces milieux : la régulation hydraulique, biogéochimique et écologique.

## Patrimoine naturel

**Chiroptères** : nom désignant les chauves-souris.

**Espèces à valeur patrimoniale** : espèces rares et/ou menacées sur le territoire et souvent spécifiques d'un milieu.

**Espèces déterminantes ZNIEFF** : espèces remarquables pour la région dont la présence justifie la classification du site en ZNIEFF.

**Insectes saproxyliques** : insectes dont une partie du cycle de vie est lié au bois.

**Odonates** : groupe d'insectes désignant les libellules et demoiselles.

**Orthoptères** : groupe d'insectes désignant les criquets, sauterelles et grillons.

**Rhopalocères** : groupe d'insectes désignant les papillons de jour.

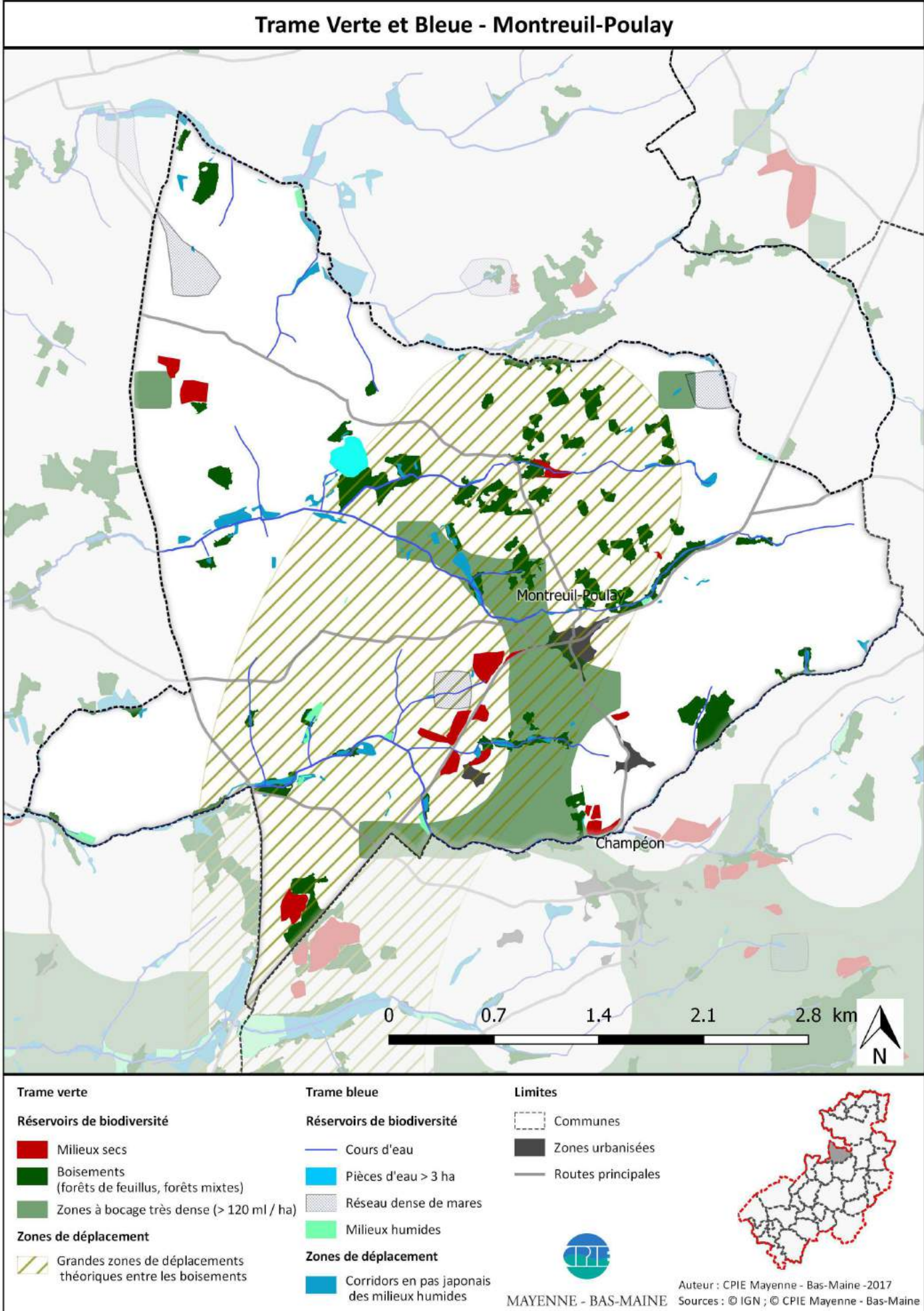
**ZNIEFF** : zone naturelle d'intérêt écologique, faunistique et floristique.

## Autres

**ml de haies / ha SAU** : longueur de haies (en mètre linéaire) présente dans un hectare de surface agricole utile.

**SAU (Surface Agricole Utile)** : surface foncière déclarée par les exploitants agricoles comme utilisée pour la production agricole.

# Réservoirs de biodiversité et corridors écologiques sur la commune



# Réservoirs de biodiversité et corridors écologiques sur la commune

**24,9 ha** de milieux humides fonctionnels  
(1,5 % de la commune contre 3,8 %  
de Mayenne Communauté)

↳ **3,4 ha en réservoirs de biodiversité\***  
(0,2 % de la commune contre 0,85 %)

↳ **0,6 %** des réservoirs humides de  
Mayenne Communauté

**25,6 ha** de milieux secs  
(1,6 % de la commune contre 0,7 %  
de Mayenne Communauté)

↳ **21,2 ha en réservoirs de biodiversité**  
(1,3 % de la commune contre 0,6 %)

↳ **5,7 %** des réservoirs secs de Mayenne  
Communauté

**98,2 ha** de milieux boisés (bois feuillus et  
mixtes) (6,1 % de la commune contre 9,7 %  
de Mayenne Communauté)

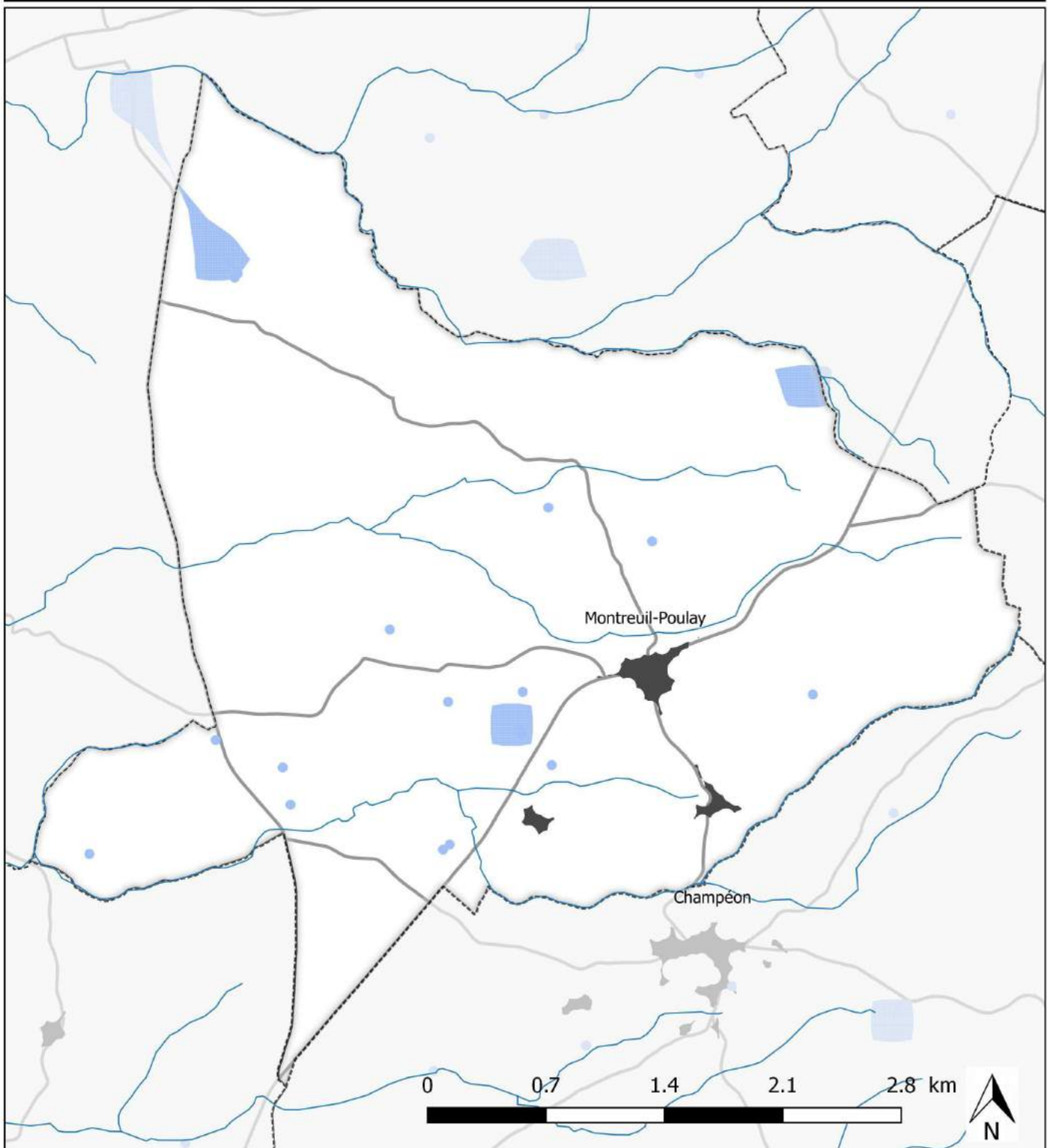
↳ **88,8 ha en réservoirs de biodiversité**  
(5,5 % de la commune contre 8,2 %)

↳ **1,7 %** des réservoirs boisés de  
Mayenne Communauté


**77,6 ml de haies / ha SAU\*** sur la  
commune contre **80,1 ml / ha SAU** sur  
Mayenne Communauté

\* Les termes annotés ainsi sont expliqués dans le lexique page 3

## Secteurs à enjeux pour les réseaux de mares - Montreuil-Poulay



### Enjeux

 Zones à enjeux forts pour les mares

### Réservoirs de biodiversité

 Zones à forte densité de mares interconnectées


 Mares

### Limites

 Communes

 Zones urbanisées

 Routes principales

 Cours d'eau principaux



MAYENNE - BAS-MAINE

Auteur : CPIE Mayenne - Bas-Maine - 2017  
Sources : © IGN ; © CPIE Mayenne - Bas-Maine



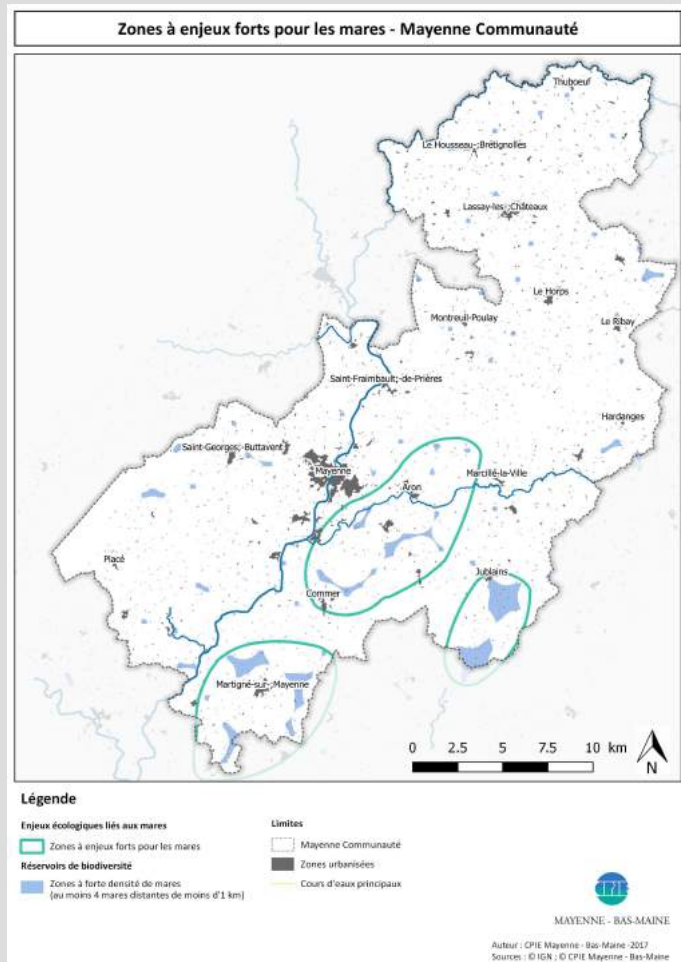
# Enjeux liés à la Trame Bleue – Les mares

## Les mares sur Mayenne Communauté

Trois secteurs à forte densité de mares interconnectées



Enjeu fort au niveau de Mayenne Communauté



## Les mares sur votre commune

20 mares recensées

1,2 mares / km<sup>2</sup> contre 1,5 mares / km<sup>2</sup> en moyenne sur Mayenne Communauté

Une **densité moyenne** de mares

Quelques zones à **forte densité** de mares interconnectées

### Enjeu de conservation

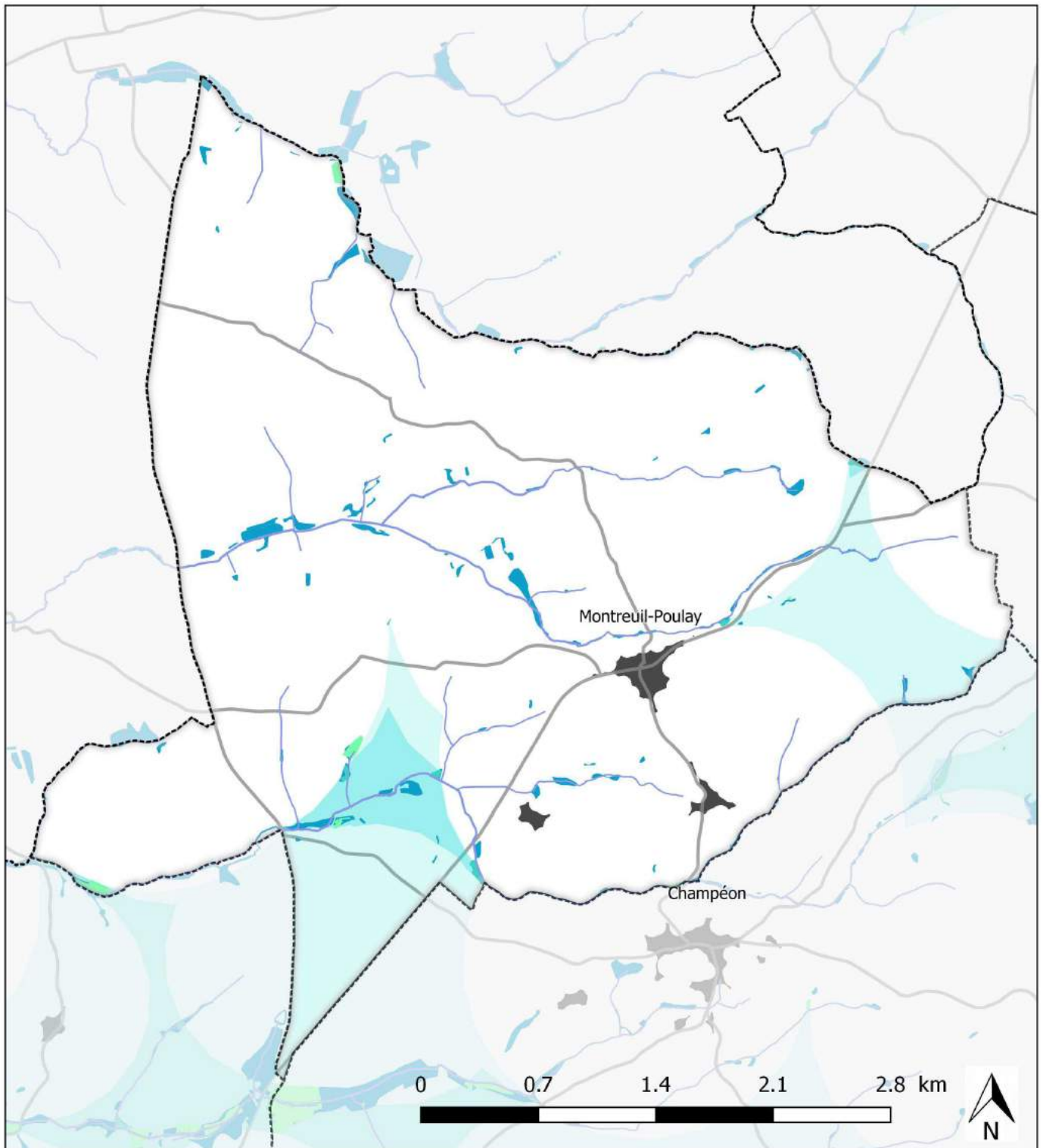
Des milieux avec un **intérêt paysager** fort

Des milieux **riches** en espèces (amphibiens, flore, odonates\*)

Des milieux **menacés** par l'abandon des usages (abreuvement, lavoir, ...)



## Enjeux liés aux milieux humides - Montreuil-Poulay



### Réservoirs de biodiversité en milieu humide

- Prioritaires
- Secondaires

### Zones corridors

- Distance de dispersion 750 m
- Distance de dispersion 1000 m
- Corridors discontinus en pas japonais

### Secteurs à enjeux écologiques liés aux zones humides

- Réservoirs de biodiversité humides isolés
- Potentielles zones de ruptures entre les milieux humides

### Limites

- Communes
- Zones urbanisées
- Routes principales
- Cours d'eau permanents
- Cours d'eau intermittents



MAYENNE - BAS-MAINE

Auteur : CPIE Mayenne - Bas-Maine -2017  
Sources : © IGN ; © CPIE Mayenne - Bas-Maine

# Enjeux liés à la Trame Bleue – Les milieux humides

## Les milieux humides sur Mayenne Communauté

De nombreux milieux humides

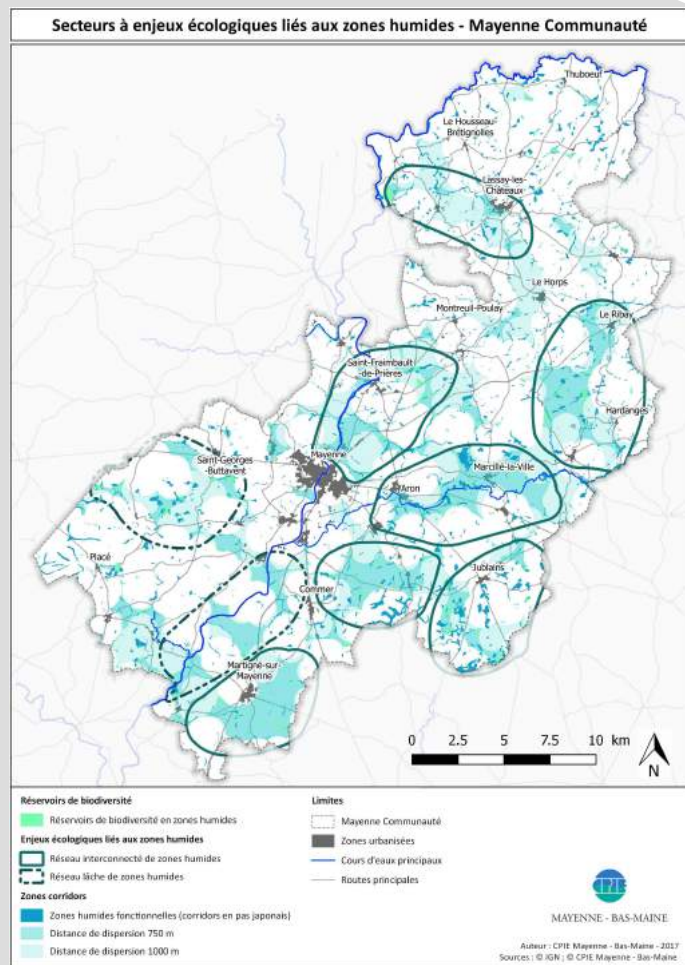
Plusieurs réseaux interconnectés  
Quelques réseaux lâches

**530 ha** de réservoirs de biodiversité  
soit **0,85 %** de la surface de Mayenne  
Communauté



Une petite surface **concentrant une forte biodiversité**

**Enjeu fort** au niveau de  
Mayenne Communauté



## Les milieux humides sur votre commune

**9** réservoirs de biodiversité prioritaires

**2,2 ha** de réservoirs de biodiversité  
Soit **0,14 %** de la commune



Une trame **lâche** de milieux humides

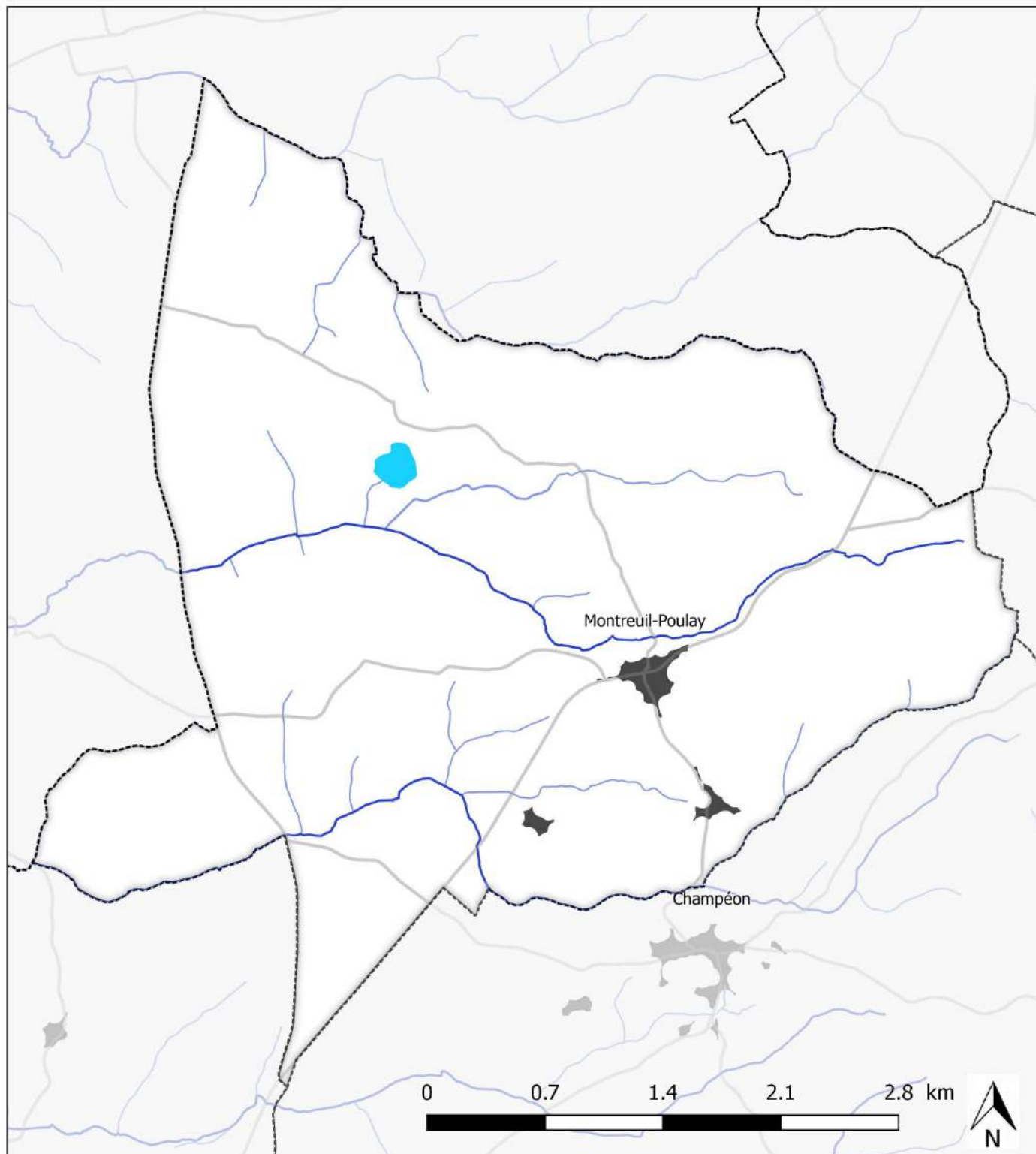
**Enjeu biodiversité et eau**

Des milieux menacés par le drainage,  
l'abandon de l'entretien, la fertilisation,...




Des milieux rendant de nombreux  
services (épuration des eaux, régulation des  
crues, stockage de l'eau,...)

Des milieux riches en espèces (flore,  
rhopalocères\*, orthoptères\*)




## Cours d'eau et annexes - Montreuil-Poulay



### Réseau hydrographique

-  Cours d'eau à frayères
-  Cours d'eau
-  Etangs > 3 ha

### Obstacles

-  Obstacles à l'écoulement (barrage, pont, seuil)
-  Barrage du lac de Haute Mayenne
-  Ville de Mayenne

### Limites

-  Communes
-  Zones urbanisées



MAYENNE - BAS-MAINE

Auteur : CPIE Mayenne - Bas-Maine - 2017  
Sources : © IGN ; © CPIE Mayenne - Bas-Maine

# Enjeux liés à la Trame Bleue – Les cours d'eau

## Les cours d'eau sur Mayenne Communauté

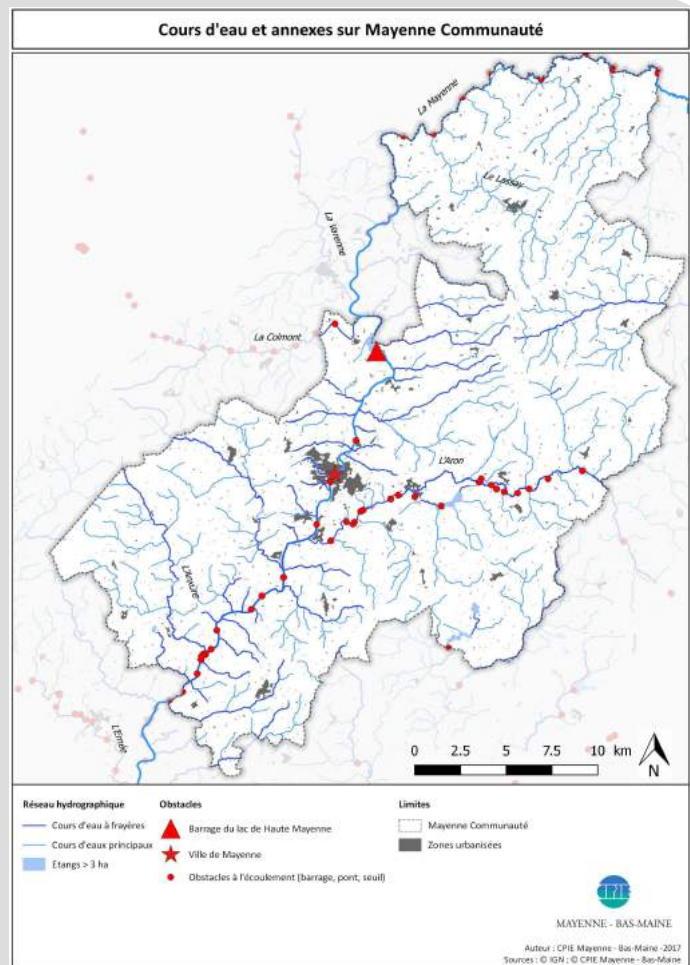
Les cours d'eau sont des réservoirs de biodiversité (poissons, mammifères aquatiques, odonates, insectes) et des corridors

Des obstacles (barrages, seuils) empêchent des poissons de remonter jusqu'à leurs frayères

Deux principaux obstacles : la ville de Mayenne et le barrage du lac de Haute Mayenne

ainsi qu'une multitude de petits obstacles sur les cours d'eau

Enjeux forts pour la biodiversité et le déplacement des poissons et mammifères aquatiques (castors, loutres)



## Les cours d'eau sur votre commune

25,2 km de linéaire de cours d'eau

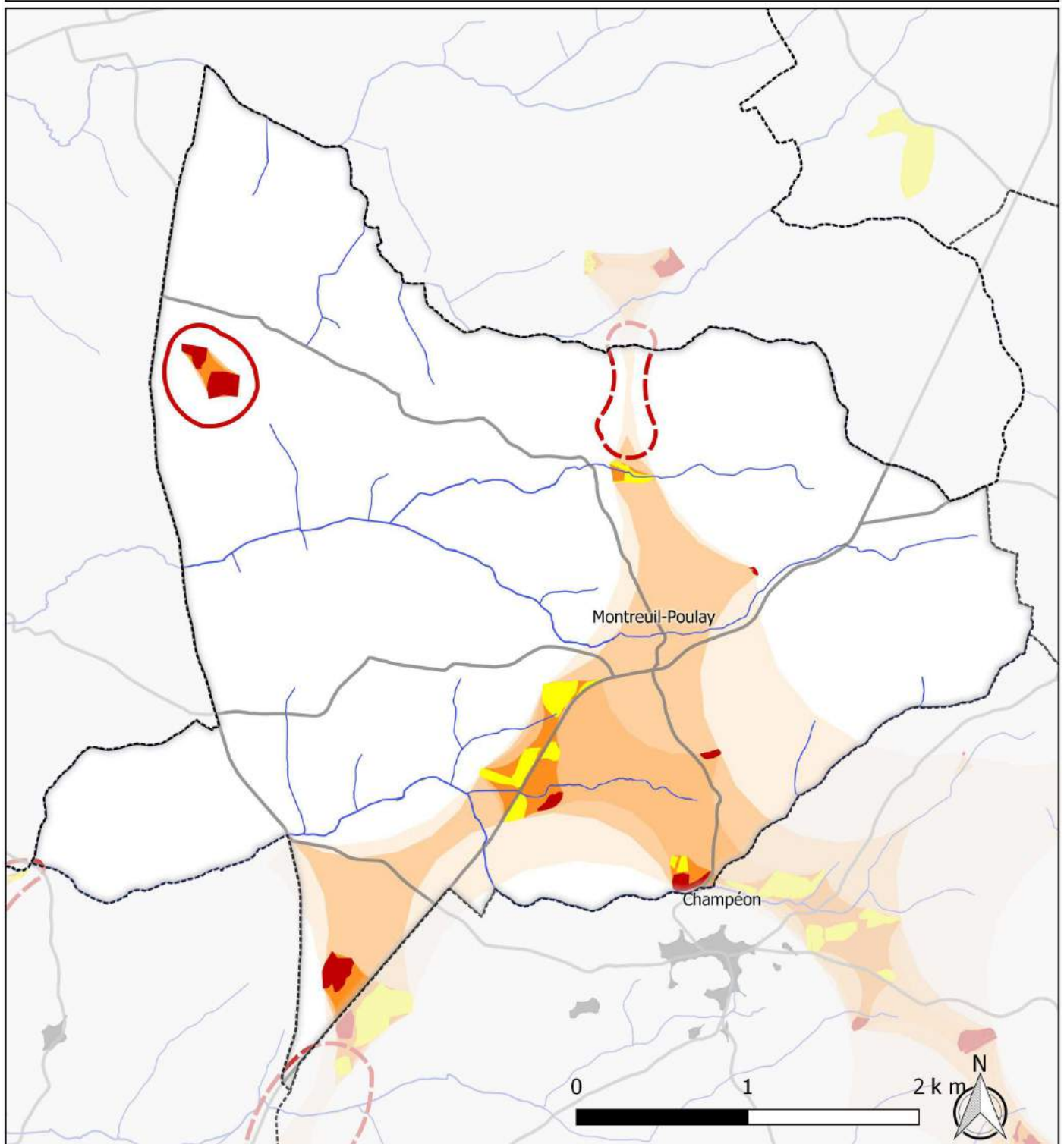
11,8 km de cours d'eau à frayères



Milieux peu connus sur la commune : quels sont les obstacles présents sur le territoire ?

Enjeu pour la reproduction des poissons

## Zones à enjeux pour les milieux secs - Montreuil-Poulay



### Réservoirs de biodiversité en milieu sec

- Prioritaires
- Secondaires

### Enjeux écologiques liés aux milieux secs

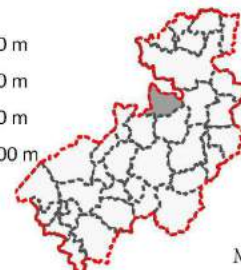
- Réseaux isolés de milieux secs
- Potentielles zones de ruptures entre les milieux secs

### Zones corridors

- Distance de dispersion de 250 m
- Distance de dispersion de 500 m
- Distance de dispersion de 750 m
- Distance de dispersion de 1000 m

### Limites

- Communes
- Zones urbanisées
- Routes principales
- Cours d'eaux principaux



MAYENNE - BAS-MAINE

Auteur : CPIE Mayenne - Bas-Maine // 2017  
Sources : © IGN ; © CPIE Mayenne - Bas-Maine

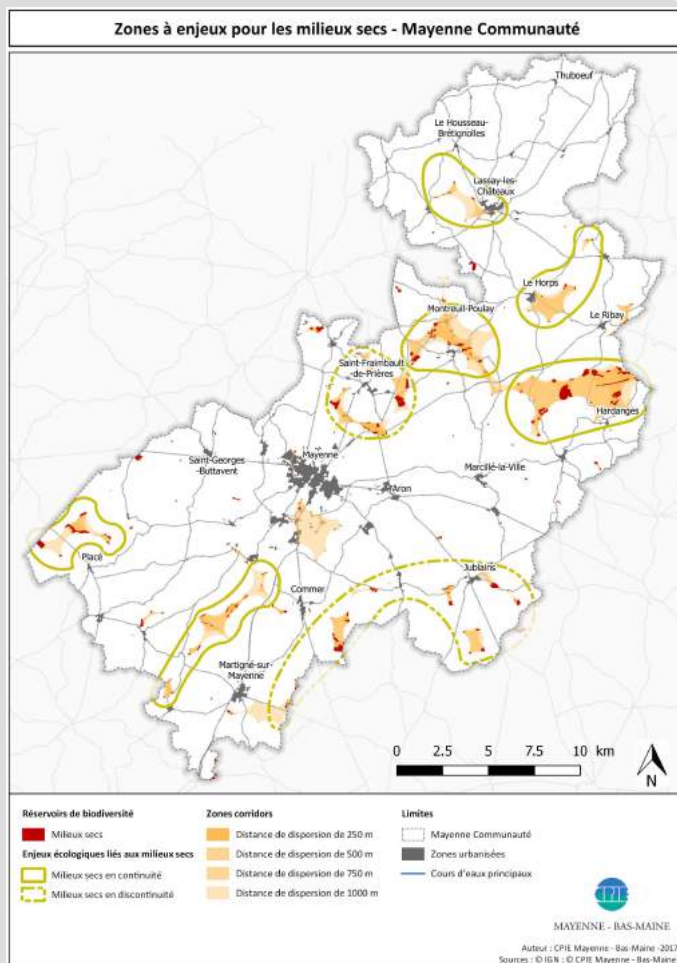
# Enjeux liés à la Trame Verte – Les milieux secs

## Les milieux secs sur Mayenne Communauté

Des milieux **rare**s sur Mayenne Communauté

Des milieux globalement **isolés**

**375 ha** de réservoirs de biodiversité  
Soit **0,6 %** de la surface de Mayenne Communauté



## Les milieux secs sur votre commune

**8** réservoirs de biodiversité prioritaires

**21,2 ha** de réservoirs de biodiversité  
Soit **1,3 %** de la commune

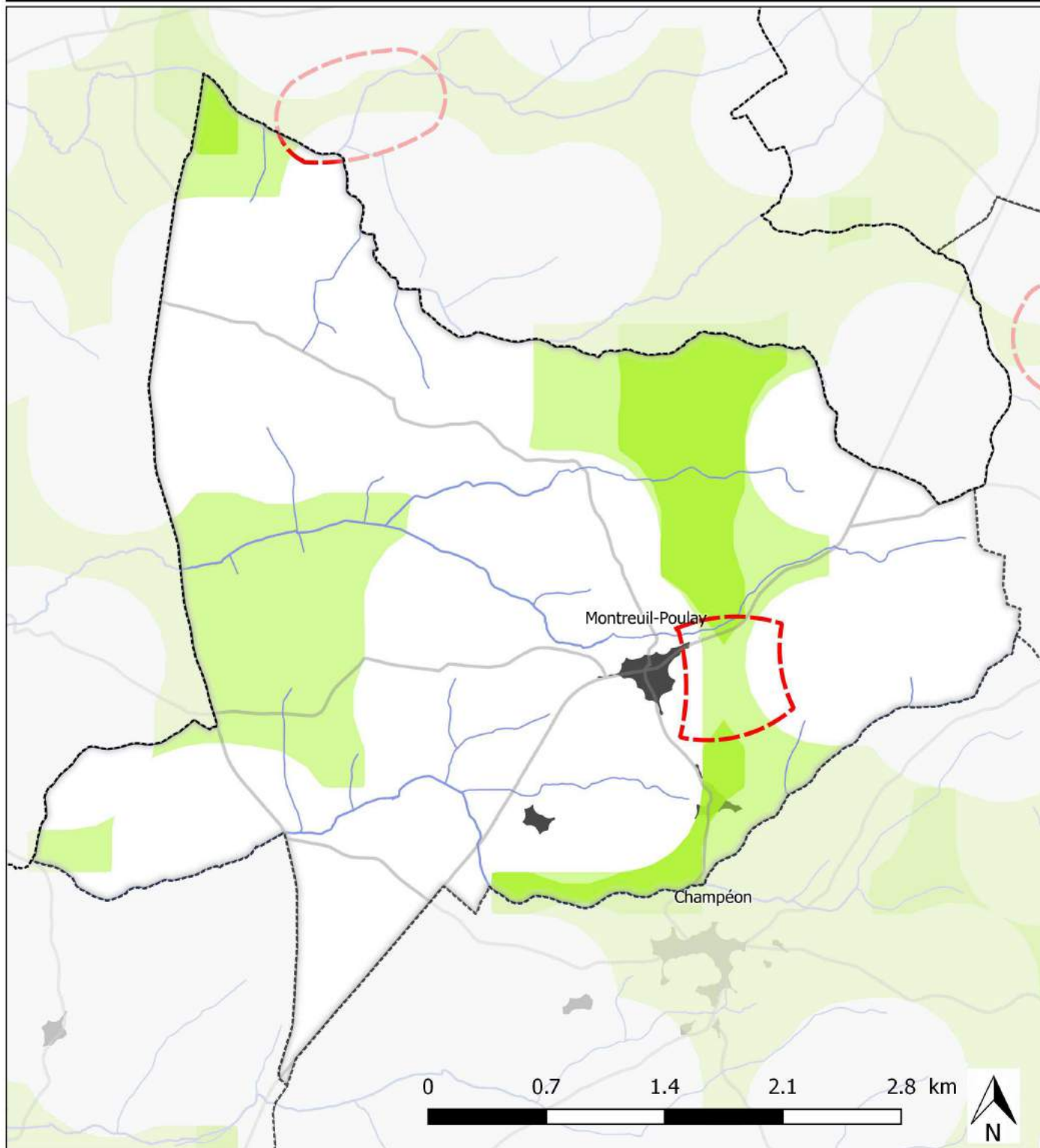
Un réseau **assez dense** de milieux secs **interconnectés**

**Enjeu fort sur Mayenne Communauté**



Des milieux avec une faune et une flore spécifiques (orthoptères, flore, rhopalocères)



## Secteurs à enjeux pour les prairies permanentes - Montreuil-Poulay




### Enjeux liés aux prairies

-  Rupture des continuités
-  Zones potentielles de rupture des continuités

### Réservoirs de biodiversité

-  Zones à très forte densité de prairies permanentes (> 75 % / ha)

### Zones de dispersion de 500 m

-  Zones à forte densité de prairies permanentes (> 50 % / ha)

### Limites

-  Communes
-  Zones urbanisées
-  Routes principales
-  Cours d'eau principaux



MAYENNE - BAS-MAINE

Auteur : CPIE Mayenne - Bas-Maine -2017  
Sources : © IGN ; © CPIE Mayenne - Bas-Maine



# Enjeux liés à la Trame Verte – Les prairies permanentes

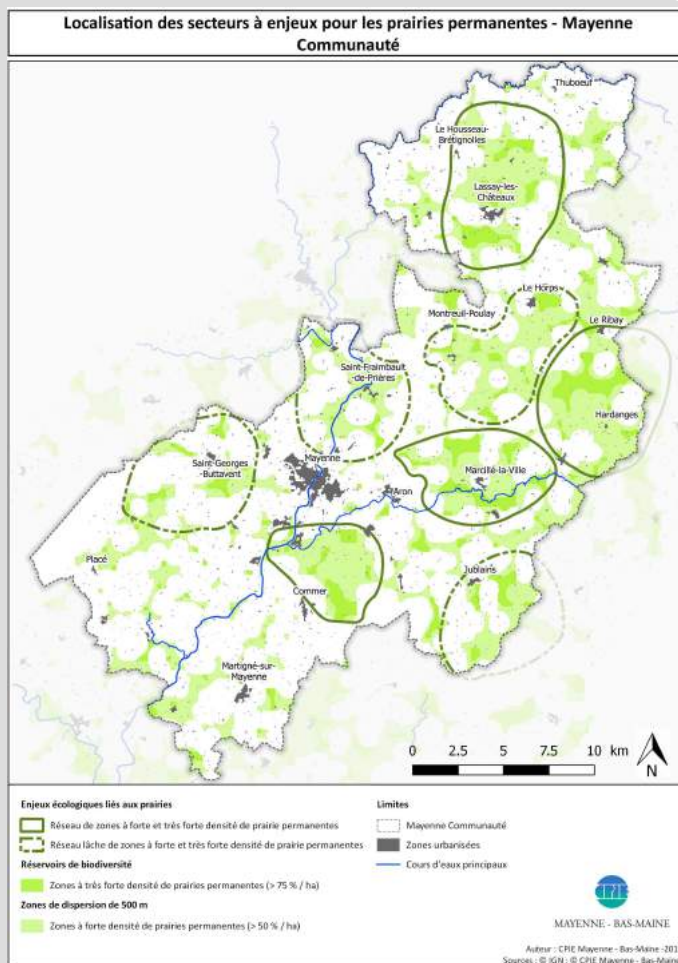
## Les prairies permanentes sur Mayenne Communauté

Plusieurs secteurs à forte densité de prairies permanentes

**11 680 ha** de prairies permanentes soit **18,5 %** de la surface de Mayenne Communauté



Une **identité paysagère forte** Sur Mayenne Communauté



## Les prairies permanentes sur votre commune

Une **densité moyenne** de zones à très forte densité de prairies permanentes

**1** zone potentielle de **rupture** des continuités

Enjeu biodiversité sur la commune

**337,4 ha** de prairies permanentes, soit **20,8 %** de la surface de la commune

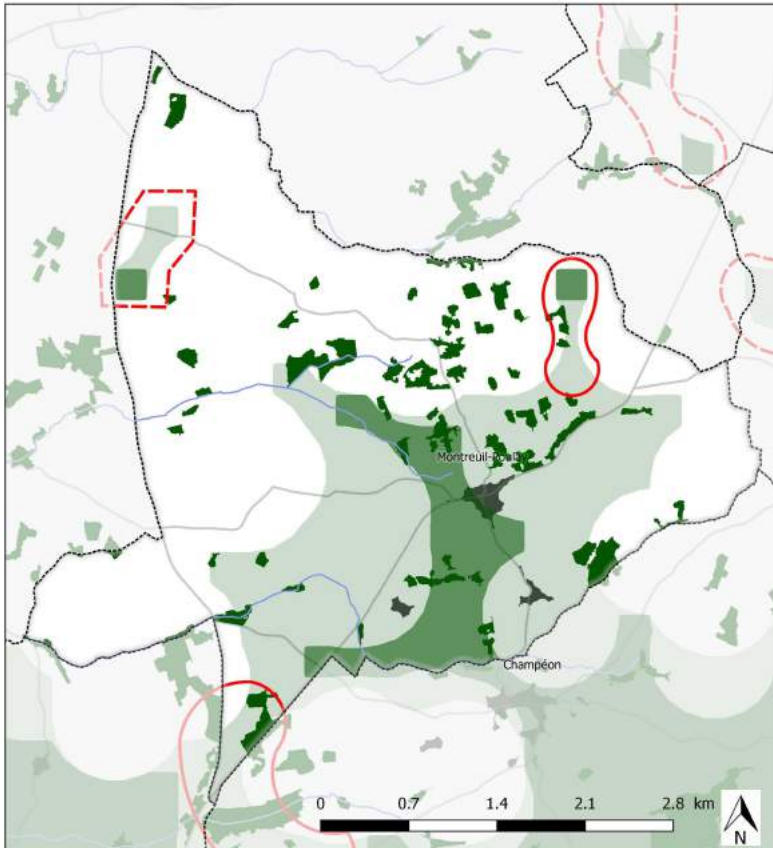
Des milieux ancrés dans le paysage mayennais

Enjeu pour le déplacement des espèces

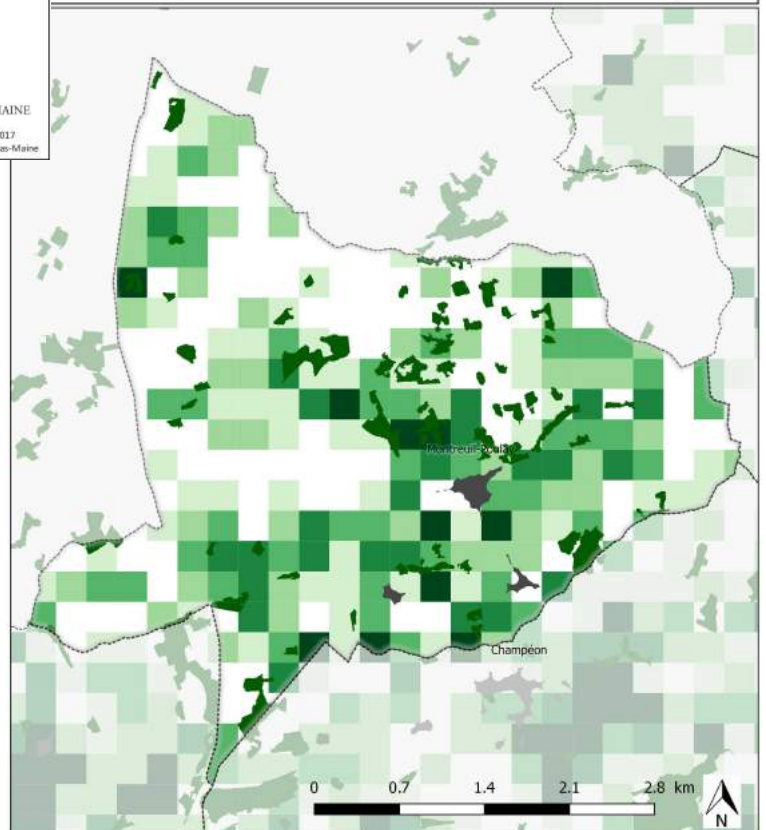


# Enjeux liés à la Trame Verte – Le bocage

Secteurs à enjeux liés au bocage - Montreuil-Poulay



Densité de haies dans des mailles de 250 m x 250 m - Montreuil-Poulay



# Enjeux liés à la Trame Verte – Le bocage

## Le bocage sur Mayenne Communauté

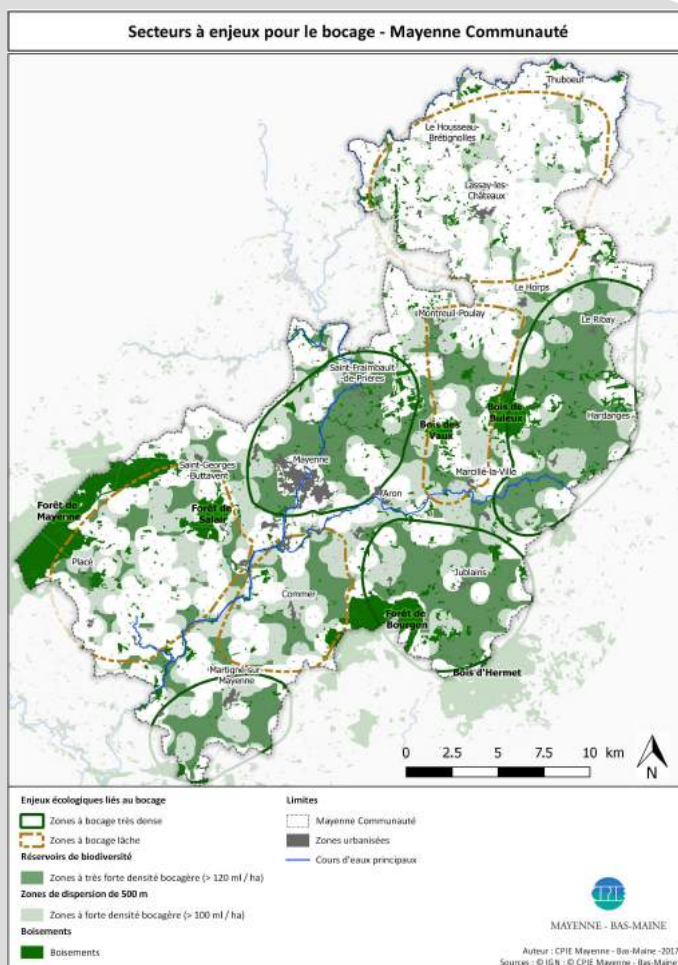
Un élément constituant du paysage mayennais

Un réseau bocager dense

80,1 mètres linéaires de haies par hectare de SAU\* en moyenne (ml / ha SAU)

(Minimum de 41,9 et maximum de 173 ml/ha SAU sur Mayenne Communauté)

Contre 78,8 ml / ha SAU au niveau départemental



## Le bocage sur votre commune

77,6 ml de haies / ha SAU

Un réseau bocager un peu lâche

Enjeu pour la biodiversité et le déplacement des espèces

Des milieux rendant de nombreux services (protection contre le vent, contre l'érosion des sols, ...)

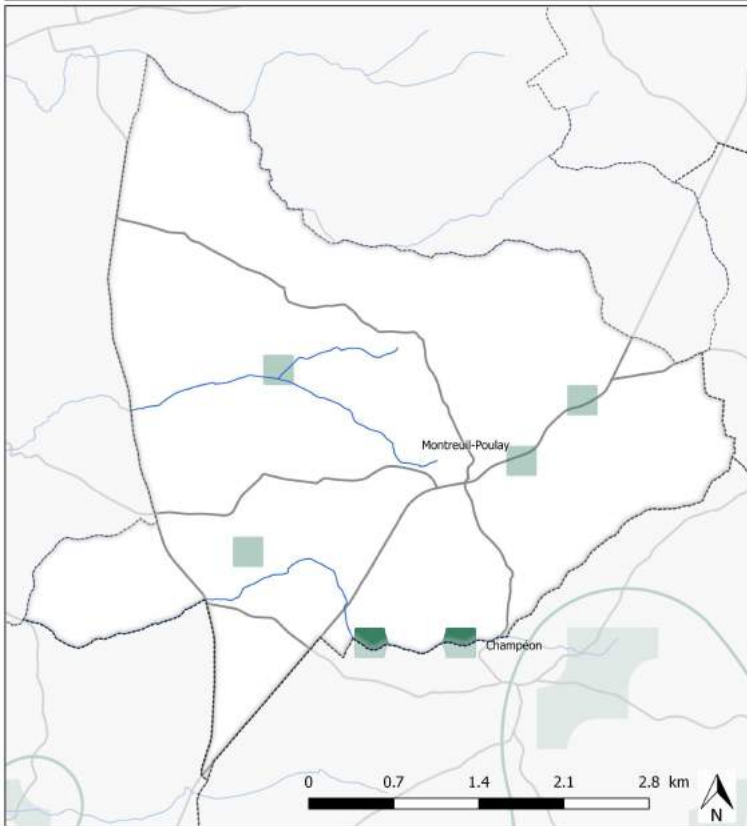
Des milieux avec un intérêt paysager fort

Des milieux importants pour la biodiversité (oiseaux, rhopalocères, chiroptères\*, mammifères, flore, insectes saproxyliques\*)



# Enjeux liés à la Trame Verte – Le bocage

## Secteurs à enjeu pour le bocage à prairies permanentes - Montreuil-Poulay



- Secteurs à enjeu pour le bocage à prairies permanentes**
- Secteurs d'importance à bocage avec des prairies permanentes
  - Zones de ruptures potentielles des continuités
- Réservoirs de biodiversité**
- Zones à très forte densité bocagère (> 120 ml / ha) et à très forte densité de prairies permanentes (> 75 %)
- Zones corridors**
- Zones à forte densité bocagère (> 100 ml / ha) et à forte densité de prairies permanentes (> 50 %)

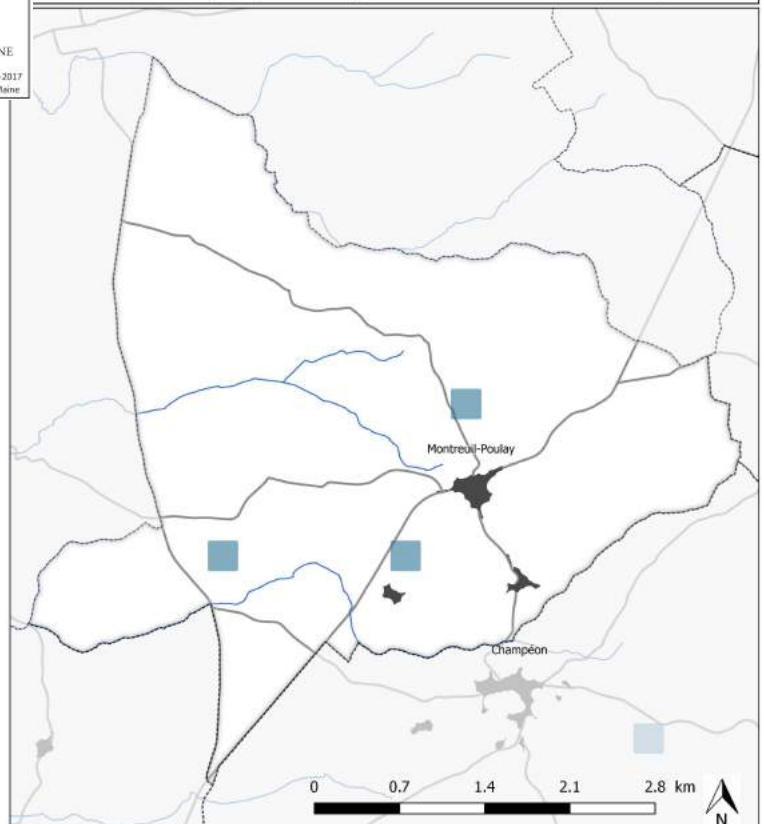
- Limites**
- Communes
  - Zones urbanisées
  - Routes principales
  - Cours d'eau principaux



Auteur : CPIE Mayenne - Bas-Maine - 2017  
Sources : © IGN ; © CPIE Mayenne - Bas-Maine



## Secteurs à enjeu pour le bocage avec des mares - Montreuil-Poulay



- Secteurs à enjeu pour le bocage humide**
- Zones d'importances pour le bocage avec des mares
  - Zones de ruptures potentielles des continuités
- Réservoirs de biodiversité**
- Zones à très forte densité bocagère (> 120 ml / ha) avec au moins une mare
  - Zones à forte densité bocagère (> 100 ml / ha) avec au moins une mare

- Limites**
- Communes
  - Zones urbanisées
  - Routes principales
  - Cours d'eau principaux

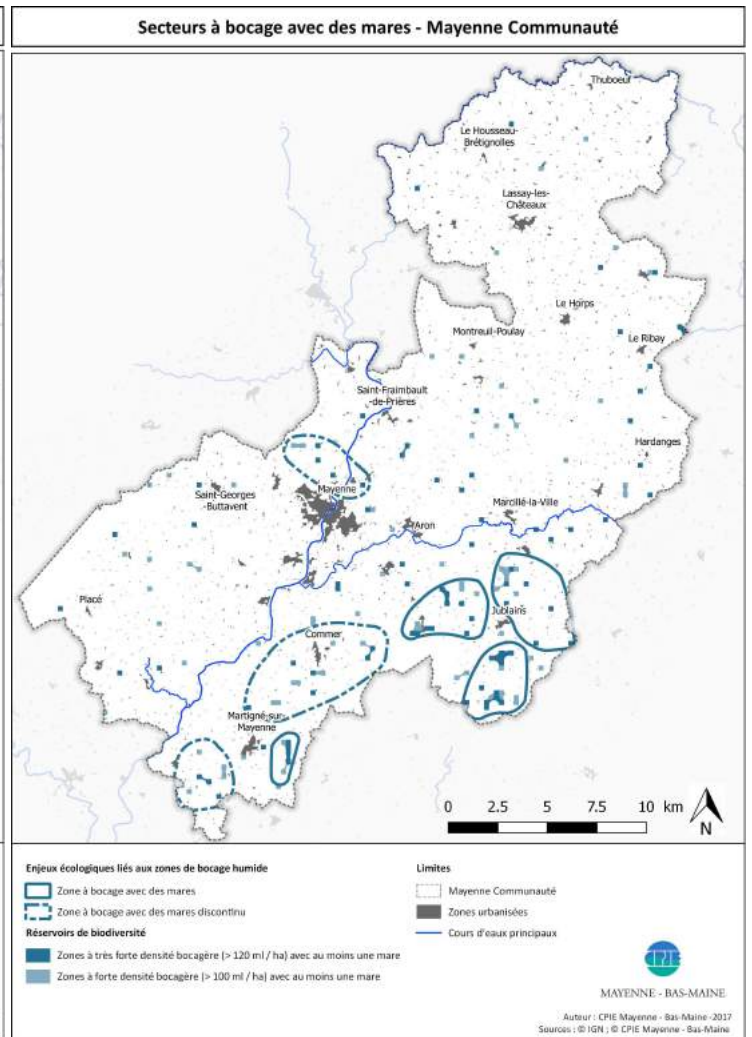
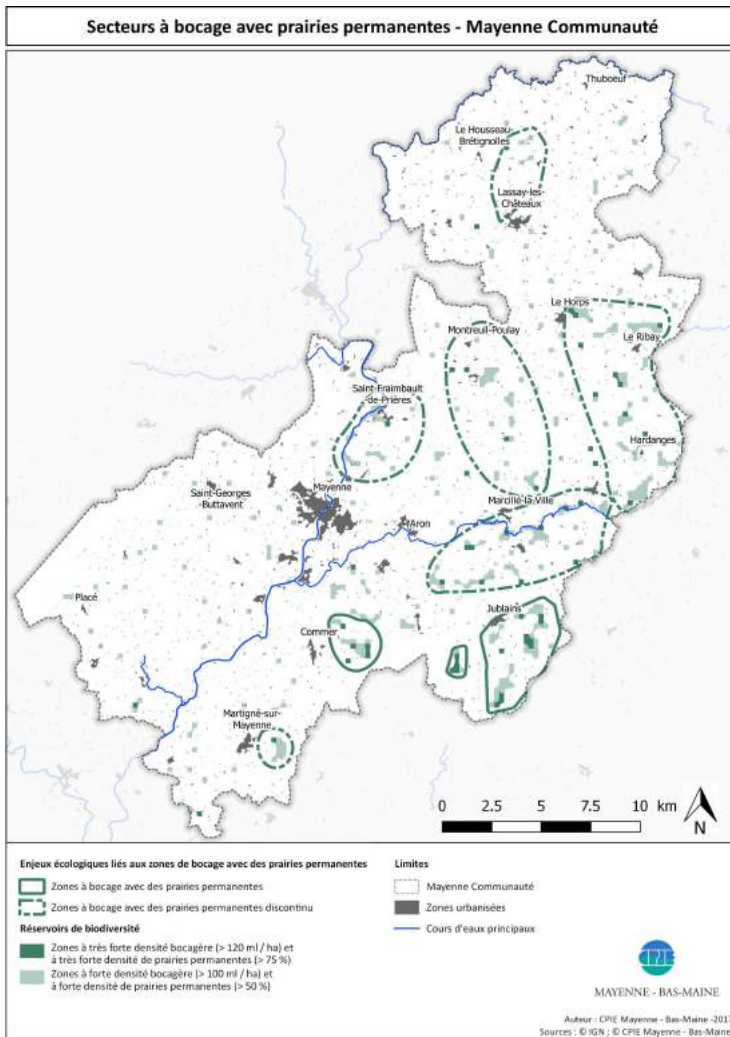


Auteur : CPIE Mayenne - Bas-Maine - 2017  
Sources : © IGN ; © CPIE Mayenne - Bas-Maine



# Enjeux liés à la Trame Verte – Le bocage

## Le bocage sur Mayenne Communauté



## Le bocage sur votre commune

Peu de secteurs à forte densité bocagère et prairiale

+

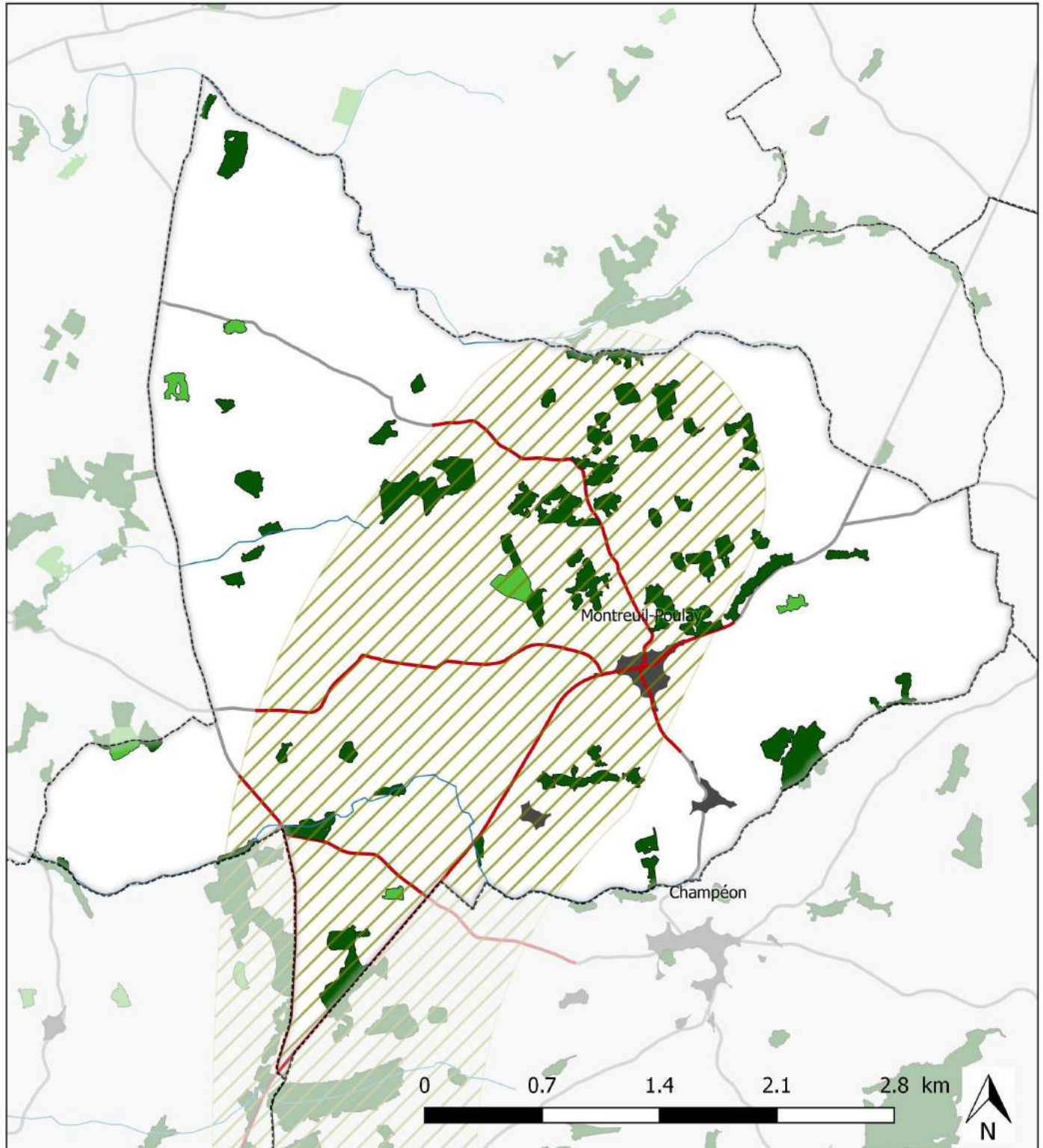
Peu de secteurs à forte densité bocagère avec des mares



Enjeu de réhabilitation

# Enjeux liés à la Trame Verte – Les boisements

## Boisements - Montreuil-Poulay



### Boisements

- Réservoirs de biodiversité (Forêts de feuillus, forêts mixtes)
- Autres (Forêts de conifères, peupleraies,...)

### Corridors et enjeux associés

- ▨ Grands corridors entre les boisements
- Zones de rupture (enjeu lié aux collisions avec les véhicules)

### Limites

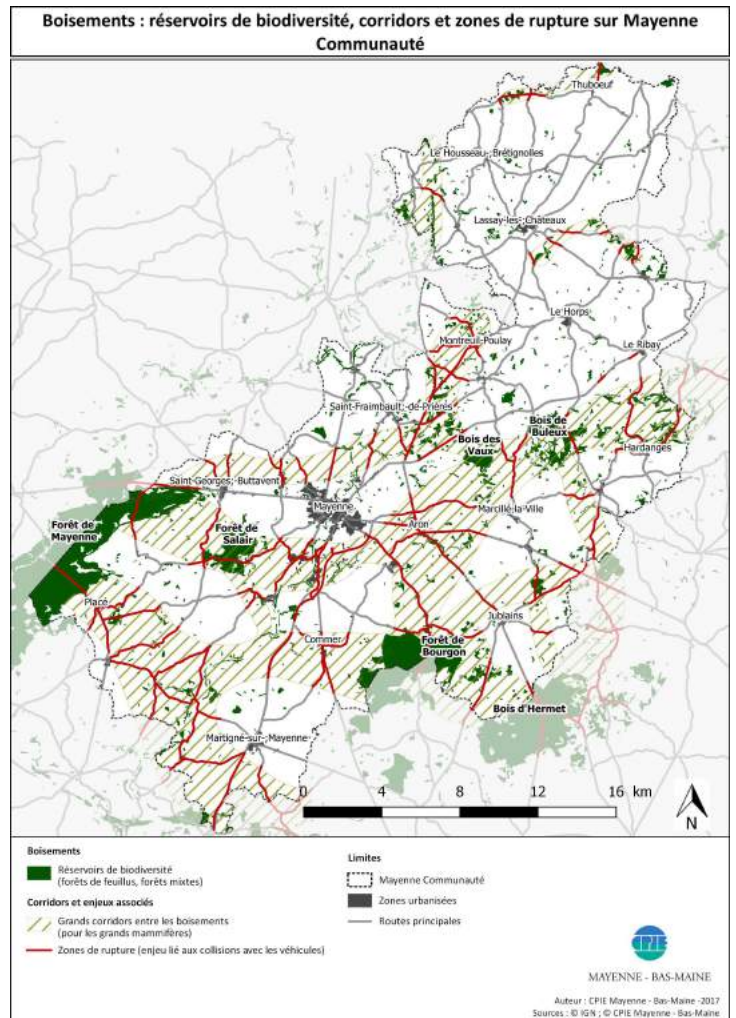
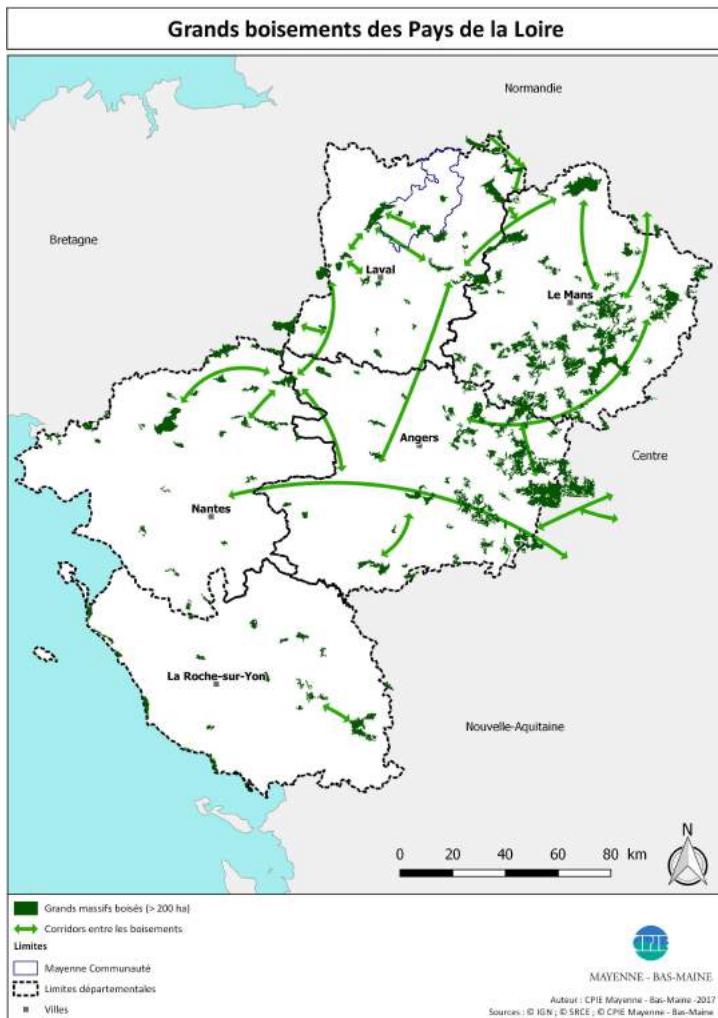
- ▭ Communes
- Zones urbanisées
- Routes principales
- Cours d'eau principaux



MAYENNE - BAS-MAINE

Auteur : CPIE Mayenne - Bas-Maine - 2017  
Sources : © IGN ; © CPIE Mayenne - Bas-Maine

# Enjeux liés à la Trame Verte – Les boisements



## Les boisements sur Mayenne Communauté

**5128 ha** de réservoirs de biodiversité boisés (boisements feuillus ou mixtes), soit **8,2 %** du territoire

**5 grands massifs** boisés (> 100 ha)

**Enjeu biodiversité pour les chiroptères\*, les oiseaux, les mammifères, la flore, les rhopalocères et les insectes**



## Les boisements sur votre commune

**88,8 ha** de réservoirs de biodiversité boisés, soit **5,5 %** du territoire

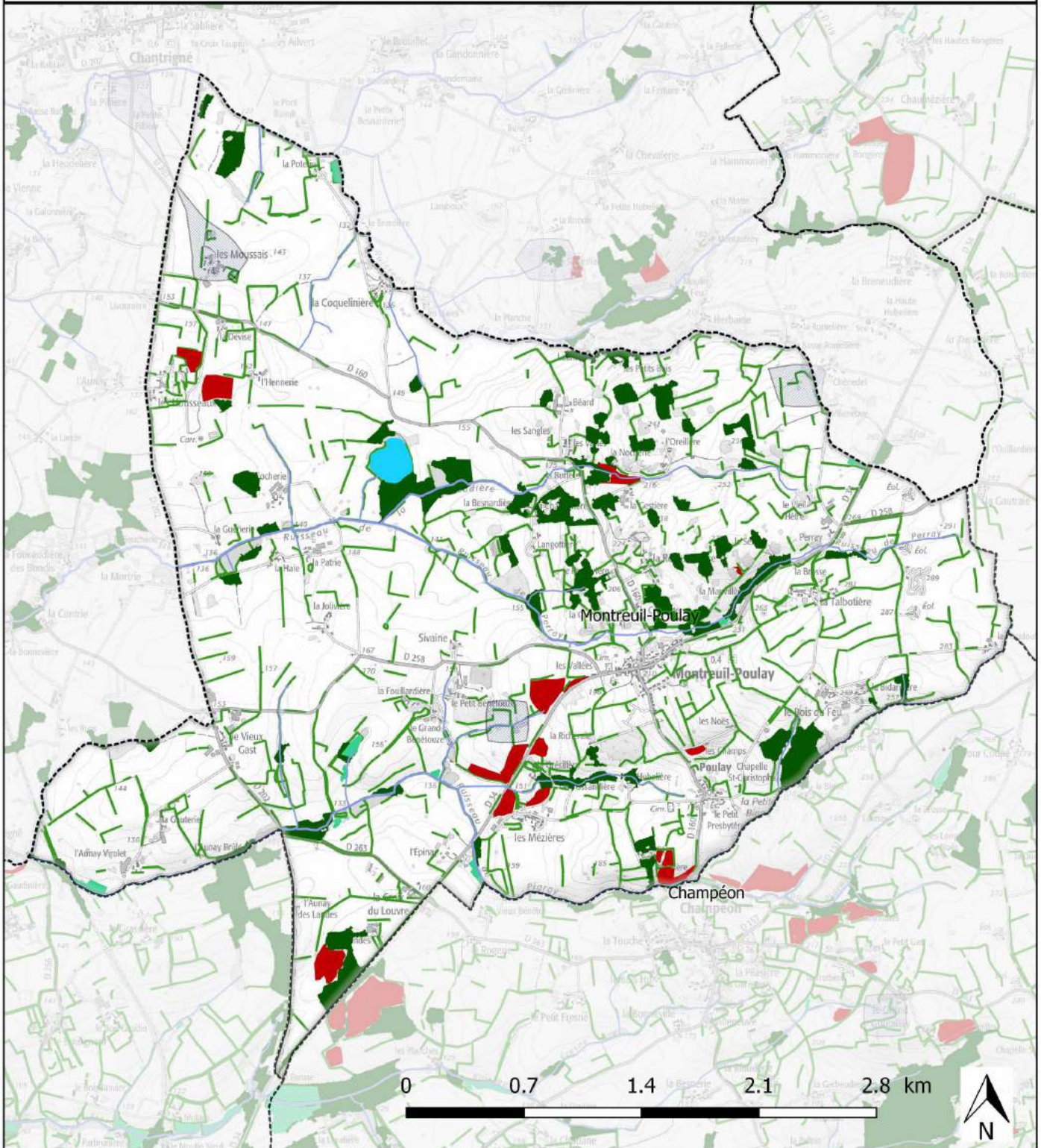
Peu de boisements

Une **mosaïque** de petits boisements

Un **corridor** pour les grands mammifères

**Enjeu pour la biodiversité et le déplacement de la faune**

## Résumé des réservoirs de biodiversité - Montreuil-Poulay



### Trame verte

#### Réservoirs de biodiversité

- Milieux secs
- Haies
- Boisements

### Trame bleue

#### Réservoirs de biodiversité

- Pièces d'eau > 3 ha
- Réseau dense de mares
- Milieux humides
- Cours d'eau

### Limites

- Communes



MAYENNE - BAS-MAINE



Auteur : CPIE Mayenne - Bas-Maine - 2017  
Sources : © IGN ; © CPIE Mayenne - Bas-Maine



## Les milieux remarquables

Tous les **réservoirs de biodiversité** (113,4 ha, 7 % de la commune) sont des milieux à **préserver**.

Certains sont particulièrement remarquables et nécessitent une attention particulière :



Les **étangs** à Cordulie à corps fin de la Haie



La **mégaphorbiaie** à Reine des prés de Pont Ruault

La **conservation** du **maillage bocager dense** et le **renforcement** du **maillage prairial** permettra de **préserver** les **espèces** qui y vivent ainsi que le **patrimoine paysager** de la commune.

Un **réseau de milieux secs** est aussi présent sur la commune. Ces milieux étant **rare**s sur Mayenne Communauté, il est important de les préserver

Il est aussi nécessaire d'être vigilant à la **fragmentation\*** des continuités écologiques\* entre les différents milieux.

## Quelques espèces à enjeux recensées

◆ 93 espèces d'animaux et 108 espèces de plantes notées durant l'étude



dont 11 espèces animales à valeur patrimoniale  
dont 3 espèces végétales à valeur patrimoniale

◆ Parmi lesquelles :



**L'Agrion de Mercure** (*Coenagrion mercuriale*), une espèce de demoiselle **protégée au niveau national vulnérable** en Mayenne

**La Cordulie à corps fin** (*Oxygastra curtisii*), une espèce de libellule **protégée au niveau national vulnérable** en Mayenne



**Le Conocéphale des roseaux** (*Conocephalus dorsalis*), une espèce de criquet **déterminante ZNIEFF rare** en Mayenne qui vit en milieu humide