

Servitudes d'utilité publique - Martigné-sur-Mayenne

Servitudes d'utilité publique

AS1 : Servitudes relatant de l'instauration du périmètre de protection des eaux pluviales et minérales

PT2 : Servitudes relatives aux transmissions radioelectriques concernant la protection contre les obstacles, des centres d'émissions et de reception exploités par l'Etat

EL3 : Servitude de halage le long de la Mayenne

I4 : Servitudes relatives à l'établissement des canalisations électriques

PT3 : Servitudes relatives à l'établissement et à l'entretien de câbles et dispositifs souterrains de télécommunications

Cadastre

Parcelles

Cours d'eau

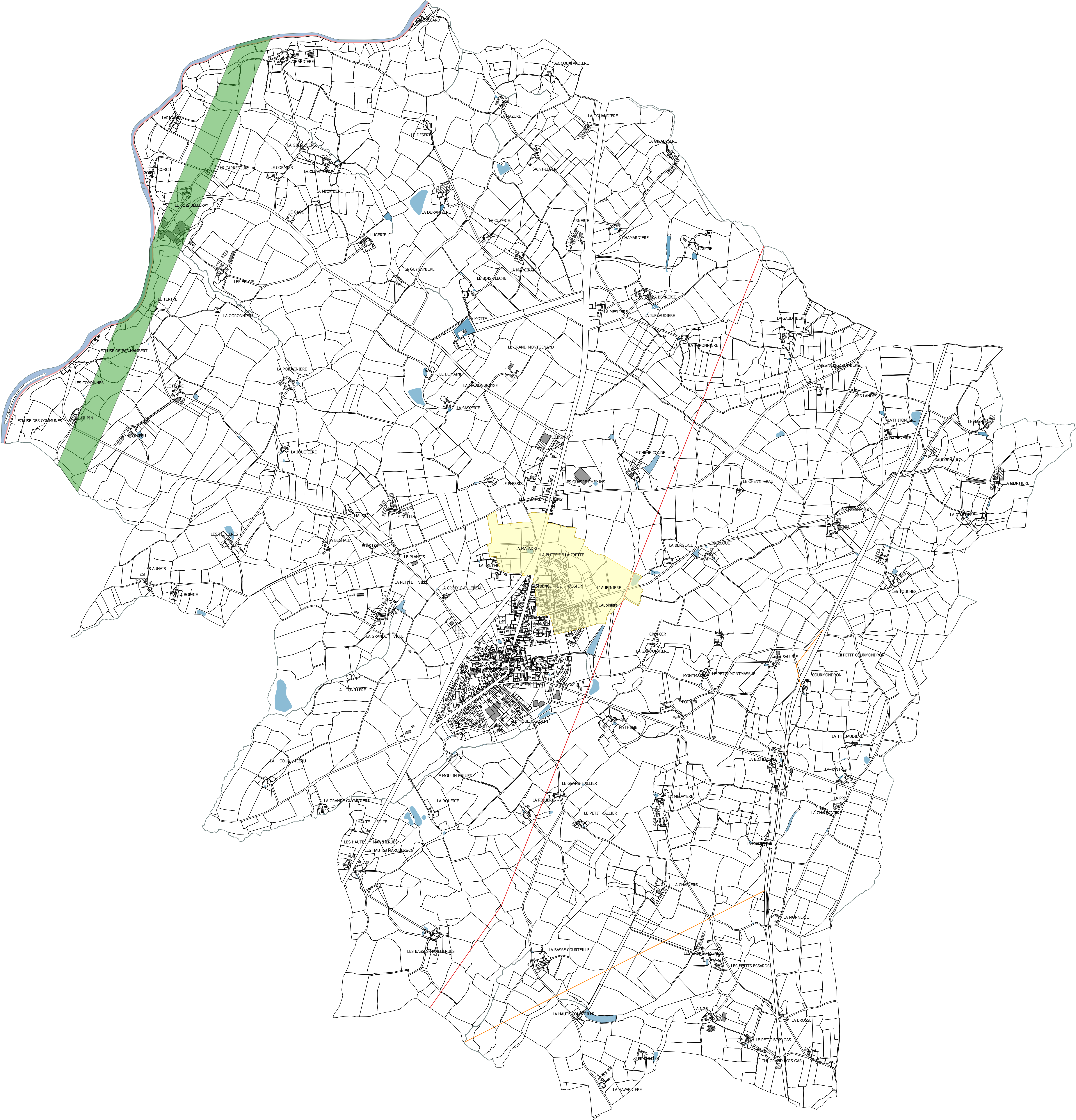
Bâti dur

Bâti léger

étang, lac, mare

cimetière chrétien

piscine



COMMUNE DE MARTIGNE-SUR-MAYENNE
DEPARTEMENT DE LA MAYENNE



PLAN LOCAL D'URBANISME

Document n°5a
Plan des servitudes d'utilité publique
Dossier d'Arrêt de Projet
Vu pour être annexé à la délibération du 12 Janvier 2017

