

MAYENNE COMMUNAUTÉ

Plan CLIMat

air énergie territorial

STRATÉGIE ET PLAN

D'ACTIONS DU PCAET

Les ambitions DU PCAET 2021-2026



ATTEINDRE LA
NEUTRALITÉ
CARBONE



diminuer de 50 % les Gaz
à Effet de Serre (GES) et
augmenter les capacités
de stockage du carbone

..... à HORIZON 2050



ATTEINDRE
L'AUTONOMIE
ÉNERGÉTIQUE



diminuer de 50 % la
consommation énergétique
et augmenter la production
des énergies renouvelables

engagement

**Créer une dynamique de changement
de comportement sur notre territoire**

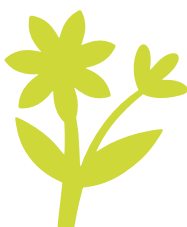


- Rendre les collectivités exemplaires
- Former et sensibiliser aux enjeux environnementaux
- Réduire et valoriser les déchets du territoire
- Favoriser le réemploi et l'économie circulaire

BIODIVERSITÉ

**Augmenter les capacités de stockage
du carbone et préserver la biodiversité**

- Préserver les haies et encourager leurs plantations
- Optimiser la gestion des forêts
- Favoriser la biodiversité
- Végétaliser les espaces publics



MOBILITÉS

**Repenser nos déplacements
en territoire rural**

- Accompagner les changements de comportements en faveur des mobilités douces (vélo, covoiturage, optimisation /réduction des déplacements)
- Élaborer un plan de mobilité simplifié et un schéma cyclable

énergies



**Réduire les consommations
énergétiques et développer la
production des énergies renouvelables**

- Mise en œuvre de l'efficacité énergétique : accompagnement de tous pour la rénovation du bâti et la construction économe
- Mobilisation pour une amélioration de la qualité de l'air
- Développement d'énergies renouvelables et citoyennes
- Mise en place de filières biosourcées locales pour le bâtiment (isolation en chanvre)

agricultures

**Mobiliser les exploitants pour
développer des pratiques durables
et s'adapter au changement climatique**

- Accompagnement pour le maintien d'une agriculture durable (transmission des exploitations, développement de pratiques durables, échanges parcellaires)
- Mise en place d'un Plan Alimentaire Territorial
- Réduction des gaz à effet de serre et polluants



POUR EN SAVOIR PLUS :

- * planclimat@mayennecommunaute.fr
- * www.mayennecommunaute.fr

Plan CLIMat

air énergie territorial

DIAGNOSTIC & OBJECTIFS

DU PCAET

Le plan climat air énergie territorial 2021-2026
est un outil de planification de la transition
écologique du territoire sur 6 ans

Pour savoir comment agir tous ensemble pour
atténuer le changement climatique et s'y adapter

POUR EN SAVOIR PLUS

→ planclimat@mayennecommunaute.fr

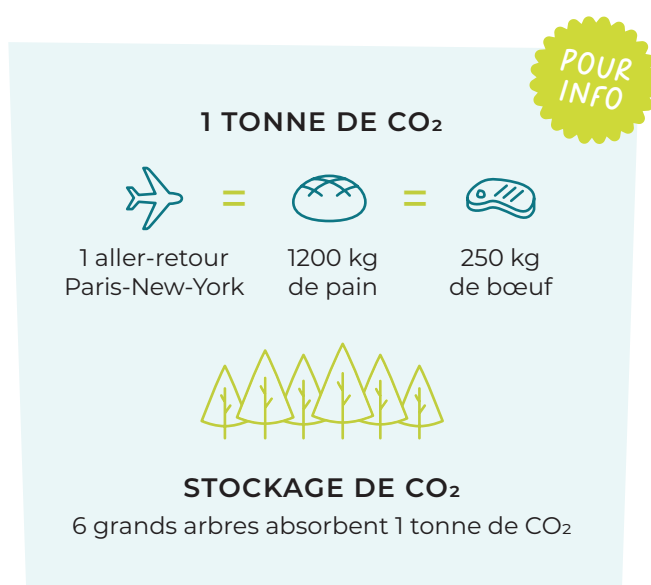
→ www.mayennecommunaute.fr

CLIMat

L'effet de serre est **un phénomène naturel qui conditionne la vie sur terre**. Les activités humaines génèrent une forte augmentation des Gaz à Effet de Serre (GES) dans l'atmosphère. Cela entraîne une rupture par rapport aux variations naturelles du climat.

Cette accumulation de chaleur provoque des **bouleversements climatiques** qui s'intensifient.

Pour ralentir le réchauffement, il est nécessaire d'**absorber et stocker le carbone** dans les sols, les prairies ou les arbres.



Pour respecter l'Accord de Paris de 2015 et limiter le réchauffement à une hausse de +1,5 °C, chaque habitant de la planète doit émettre **moins de 2 tonnes de CO₂ par an**.

En 2018, chaque habitant de Mayenne Communauté émet l'équivalent de **14 tonnes de CO₂ par an**.

L'absorption de ces émissions demande l'équivalent d'**1 ha de forêt** en pleine croissance, soit la surface d'un grand stade de foot.

→ OBJECTIFS EN 2050

-50%
D'ÉMISSIONS DE GAZ
À EFFET DE SERRE

8x PLUS
DE STOCKAGE
CARBONE

air

Chaque personne adulte respire environ **6 L d'air par minute** en respiration normale.

Les activités humaines génèrent des pollutions qui altèrent la **qualité de l'air**.

La Mayenne est particulièrement concernée par la concentration de radon.

Pour améliorer l'air intérieur, il faut aérer les espaces.

TRANSPORTS ROUTIERS

Les produits pétroliers sont la source principale de la pollution aux particules fines et aux oxydes d'azote.

INDUSTRIE

L'industrie émet de nombreux polluants comme les COV et oxydes d'azote.

RÉSIDENTIEL & TERTIAIRE

Le chauffage des logements, bureaux, commerces, établissements publics génèrent des composés organiques volatils (COV).

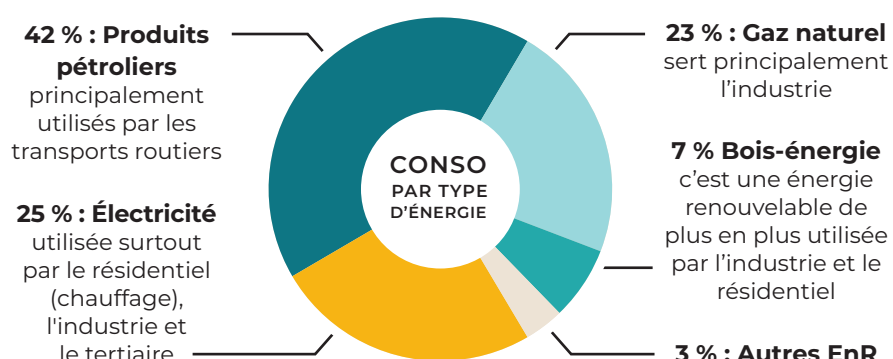
AGRICULTURE

Les engrais azotés et les lisiers rejettent de l'ammoniac.

énergie

consommation énergétique :

EN 2018, MAYENNE COMMUNAUTÉ A CONSOMMÉ
1198 GWh SOIT 32,3 MWh PAR HABITANT



→ OBJECTIFS
en 2030

RÉDUCTION DE LA
CONSOMMATION DE
20 %

→ et en 2050
de 50 %

PRODUCTION D'énergies
renouvelables :

EN 2018, MAYENNE COMMUNAUTÉ A PRODUIT
169 GWh
D'ÉNERGIES
RENOUVELABLES,
SOIT 14 %
DE SA
CONSOMMATION
ÉLECTRIQUE

→ OBJECTIFS
DE PRODUCTION
en 2030

32 %

→ et en 2050
**autonomie
énergétique**