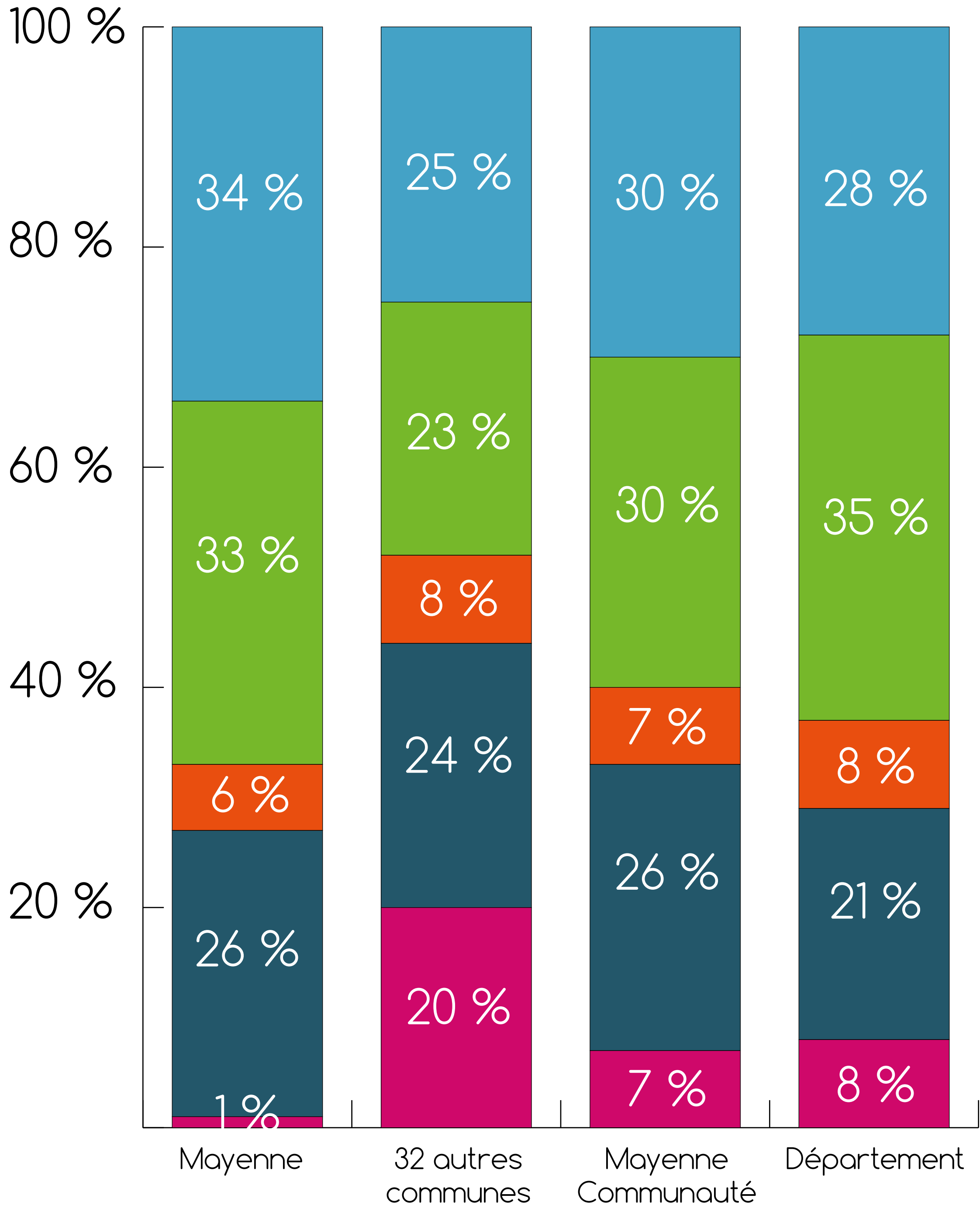


Que constate-t-on aujourd'hui ?

1

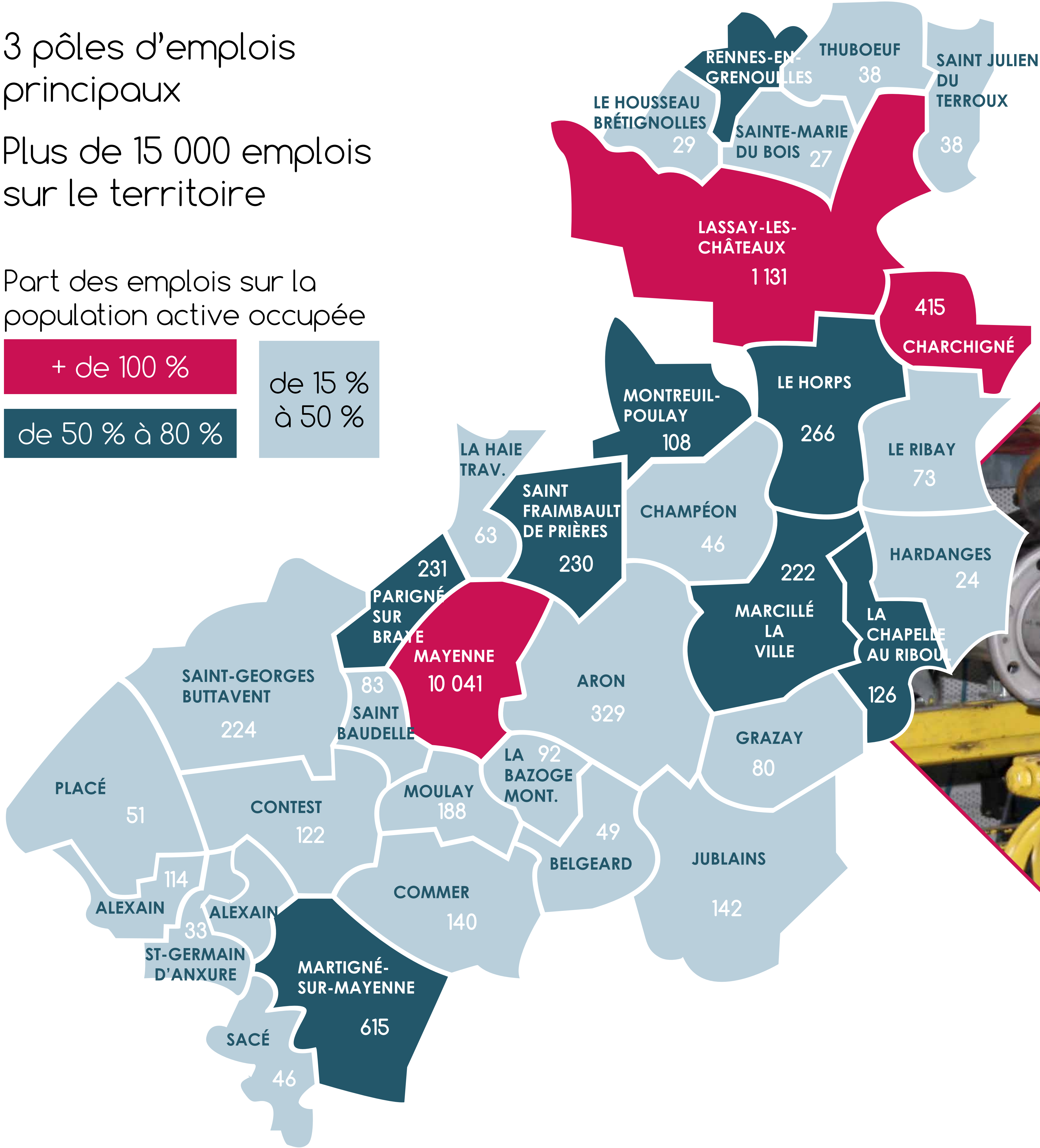
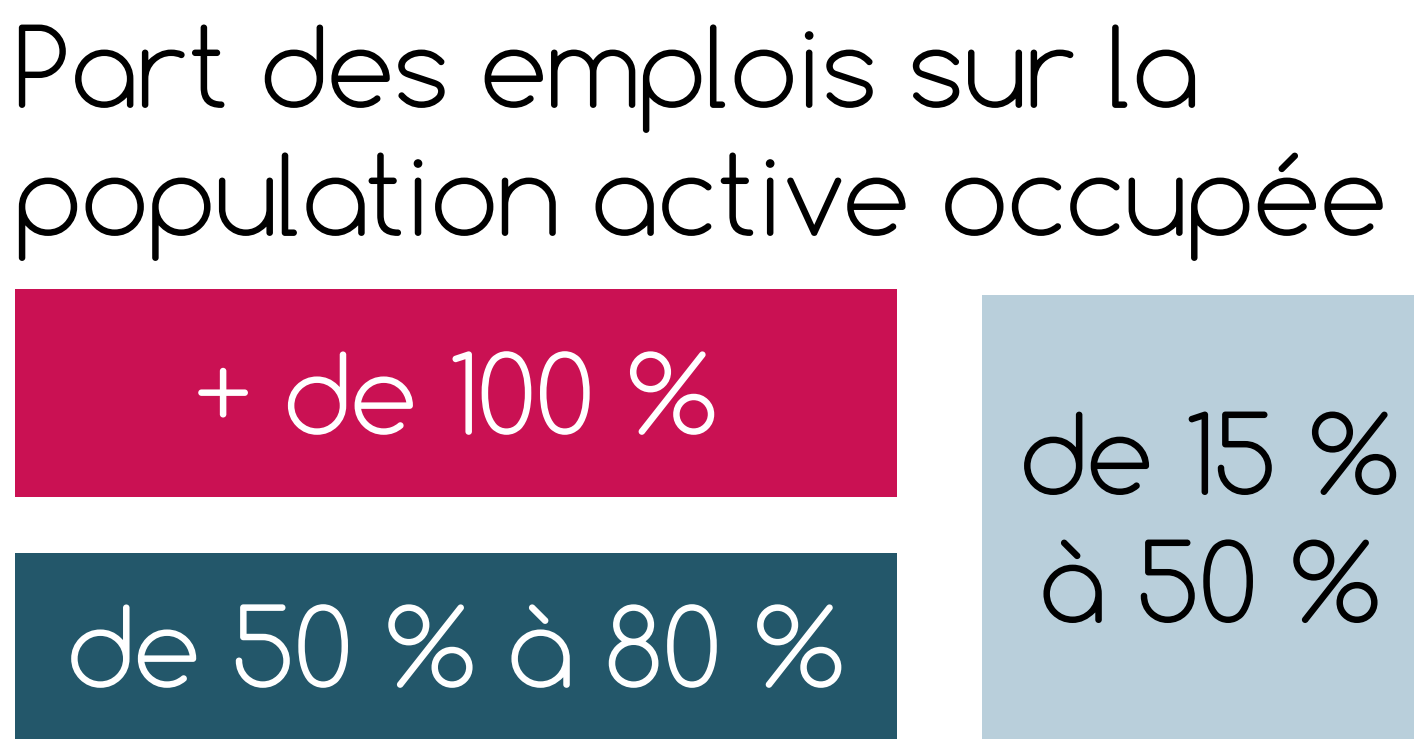
La dynamique économique



- Des secteurs agricoles et industriels bien représentés.
- Un potentiel touristique encore peu valorisé. Des paysages de grande qualité porteurs d'identité locale.
- Près de 70 % des actifs qui vivent sur le territoire y travaillent aussi, d'où le rôle structurant des pôles d'emplois.

Répartition du nombre d'emplois par commune

3 pôles d'emplois principaux
Plus de 15 000 emplois sur le territoire



2

Le commerce

- Une offre commerciale concentrée sur les pôles urbains de Mayenne et Lassay-les-Châteaux.
- Des zones commerciales demandant à être valorisées.
- Un réseau de tournées alimentaires et une offre de circuits de distribution courts.





Que constate-t-on aujourd'hui ?

3 La population

- ◆ Mayenne Communauté compte 37 400 habitants avec un vieillissement marqué de la population et une taille des ménages en diminution (2,25 personnes en moyenne).
- ◆ Une croissance démographique modérée, avec une attractivité résidentielle plus marquée au sud.

4 Le logement

- ◆ Un rythme de construction en baisse depuis 2008 avec une reprise en 2016 qui reste à confirmer.
- ◆ Un parc de logements vacants important (10 % du parc) et davantage marqué au nord.
- ◆ Un parc de logements dominé par l'habitat individuel, sauf à Mayenne.
- ◆ Une part significative de logements locatifs (21 %) davantage marquée à Mayenne (50 %).

5 La mobilité

- ◆ Trois axes structurants : la RN 162, la RN12 et la D34.
- ◆ Une demande de mobilité alternative (modes doux, covoiturage, etc).
- ◆ Une proximité de plusieurs autoroutes et d'une gare TGV (Laval).
- ◆ Un territoire desservi inégalement par les transports en commun, mais un bon fonctionnement des réseaux existants.

6 Les équipements

- ◆ Des équipements structurants de qualité, concentrés sur les principaux pôles urbains.
- ◆ La présence d'école(s) dans la majorité des communes.
- ◆ Une couverture de l'internet très haut débit encore inégale mais un développement complet prévu à l'horizon 2022.

Que constate-t-on aujourd'hui ?

7

Environnement

- Une richesse de la biodiversité nécessitant une vigilance : un bocage et des zones humides en recul, des obstacles au déplacement de la faune liés à l'activité humaine.
- Un territoire d'une grande qualité paysagère avec certains espaces peu qualitatifs ou fragiles : entrées de ville, vallée de la Mayenne, lotissements...

- Des sources d'énergie renouvelables disponibles (éolien, bois énergie, méthanisation) avec des unités déjà installées et des projets en cours.

Zoom sur la biodiversité

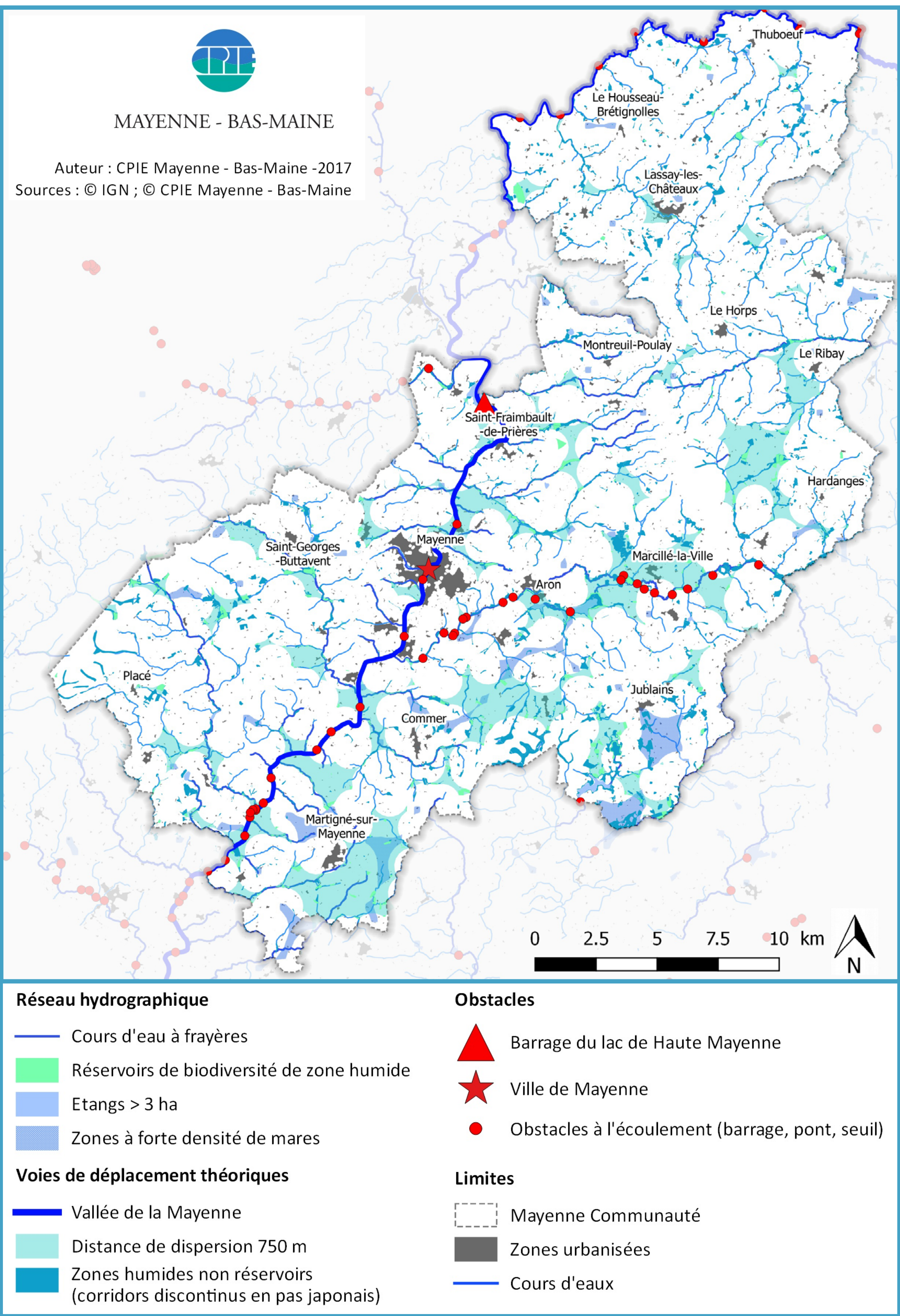
12 % du territoire en réservoirs de biodiversité

TRAME BLEUE

(RÉSEAUX AQUATIQUES ET HUMIDES)

- Un important complexe de grands étangs.
- Un enjeu concernant la reproduction et le déplacement des poissons lié à la présence de cours d'eau à frayères et de nombreux obstacles.
- Une importante trame de milieux humides interconnectés, sauf au nord et au sud-ouest.
- Une densité moyenne de mares avec tout de même trois réseaux de mares interconnectés au sud-est.

LA TRAME BLEUE SUR MAYENNE COMMUNAUTÉ



TRAME VERTE

(RÉSEAUX NATURELS TERRESTRES)

- 5 grands massifs boisés et une mosaïque de petits boisements.
- Une trame bocagère dense, exceptée au nord et sud-ouest.
- Des secteurs à forte densité de prairies permanentes assez disparates.
- Quelques réseaux de milieux secs isolés les uns des autres, peu communs à l'échelle du territoire.

LA TRAME VERTE SUR MAYENNE COMMUNAUTÉ

