

RAM



RELAIS ASSISTANTES MATERNELLES



MAYENNE
communauté

**Planning des
animations**

**Janvier à avril
2020**

**Matinées
« Rencontre-éveil »**

**Formation
continue**

**Matinées
à thème**

**Temps
d'échanges**

À Mayenne

Maison de la Petite Enfance
36 rue de la Madeleine
02 43 30 30 03

Information sur rendez-vous :

- le lundi et le vendredi
de 13h30 à 17h30
- le mercredi, de 9h à 12h

À Lassay-les-Châteaux

Maison de Services au Public
15 Grande rue
09 67 26 55 00

Information sur rendez-vous :

- le lundi et le mercredi,
de 14h à 17h
- le vendredi : de 9h à 12h

Formation continue

Une façon
d'évoluer dans
son métier

Une manière d'interroger,
d'enrichir et de consolider ses
pratiques professionnelles

Un droit dont
vous bénéficiez
dès la 1^{ère} heure
travaillée

« Recyclage Sauveteur Secouriste du Travail (SST) »

Module de 7 heures

Objectif de cette formation :

- Effectuer une révision globale de tous les gestes de secourisme et une actualisation des techniques de secourisme.

Samedi 8 février 2020

**de 9h00 à 12h30 et
de 13h30 à 17h00**

MAYENNE

Centre Social Les Possibles

44 rue place Gambetta

Salle Nelson Mandela - 1^{er} étage

Samedi 4 avril 2020

**de 9h00 à 12h30 et
de 13h30 à 17h00**

LASSAY-LES-CHÂTEAUX

Lieu à déterminer

Inscription avant
le 7 janvier 2020

Inscription avant
le 3 mars 2020

« L'apprentissage de la langue des signes française »

Les lundis 13, 20 et 27 janvier et les lundis 3 et 10 février

« La Préparation du certificat : Sauveteur Secouriste du Travail (SST) dans le cadre de la prise en charge d'enfants »

Les lundis 7 et 21 mars

Formations
complètes

**« Comprendre et mieux accompagner
les nouvelles connaissances sur le cerveau »**

Module de 14 heures

Objectif de cette formation :

- Se situer dans une démarche de prévention et développer une « attention précoce » au quotidien pour un mode d'accueil prévenant

Points clés :

- *Comprendre les effets positifs sur le cerveau du jeune enfant*
- *Identifier les facteurs de protection*
- *Identifier les facteurs de stress et comprendre les conséquences sur le cerveau du jeune enfant*
- *Identifier les troubles associés et repérer les signaux d'alarme*

- Samedi 14 mars 2019

- Samedi 28 mars 2019

de 9h00 à 12h30 et de 13h30 à 17h00

MAYENNE

Centre Social Les Possibles – Salle Nelson Mandela – 1^{er} étage

44 rue place Gambetta

Inscription avant
le 13 janvier 2020

Les temps d'échange

Des temps de rencontres entre assistants maternels

Pour s'informer

Pour rompre l'isolement professionnel et parler de ses difficultés

Repas partagé

Pour fêter cette nouvelle année, nous vous proposons de partager un moment convivial entre professionnels de la petite enfance autour d'un bon repas.

Vous pourrez également nous transmettre vos besoins et vos envies pour 2020 !

Nous vous proposons de réaliser un plat salé ou sucré, que nous partagerons tous ensemble. Le RAM se charge des boissons.

Le vendredi 24 janvier 2020
19 h 30

Maison de quartier Brossolette
Mayenne

Sur inscription - Réponse souhaitée avant le lundi 13 janvier

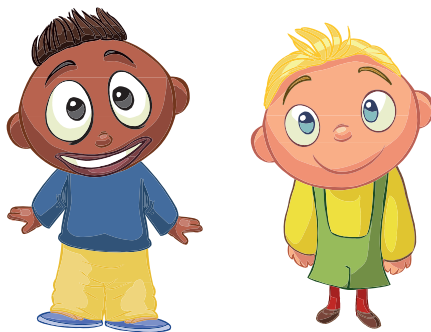
« Morsures, griffures, enfants qui tapent : pourquoi et quel comportement adopter ? »

Intervention de Mme Laprevote, psychopédagogue

Conférence suivie d'un temps d'échanges. Ouvert à tous

Le mardi 3 mars 2020
20 h

À l'auditorium du pôle culturel
le Grand Nord
Mayenne



Les matinées « rencontre-éveil »

Des lieux ressources pour les
assistants maternels et les
gardes d'enfants à domicile

Des espaces d'éveil et de
rencontres pour les tout-petits

Le RAM propose aux professionnels de la petite enfance et aux enfants qu'ils accueillent, des temps de rencontres de **9h30 à 11h15** sur différentes communes de Mayenne Communauté.

Les matinées rencontre-éveil sont ouvertes aux assistants maternels et aux gardes d'enfants à domicile. Les professionnels peuvent venir plusieurs fois

dans une même semaine s'ils le désirent. Néanmoins, nous attirons votre attention sur le fait qu'il est important de **respecter le rythme** de chaque enfant, notamment pour les siestes et les repas.

Afin de prévenir les risques de contagion, les enfants malades ne sont pas admis.



Janvier			
1	M		
2	J		
3	V		
4	S		
5	D		
6	L		
7	M	St-Germain	Belgeard
8	M	Aron	
9	J	Châtelières	
10	V	St-Baudelle	
11	S		
12	D		
13	L		
14	M	St-Fraimbault	
15	M	Parigné	
16	J	Commer	
17	V	Brossolette	Charchigné
18	S		
19	D		
20	L		
21	M	Lassay	Contest
22	M	Jublains	
23	J		
24	V	Mayenne	
25	S		
26	D		
27	L		
28	M	Lassay	
29	M	Parigné	
30	J	Aron (X2)	
31	V	St-Germain	

		Février		
1	S			
2	D			
3	L			
4	M	St-Germain	Lassay	
5	M	Aron		
6	J	Commer	Châtelières	
7	V	St-Baudelle	Martigné	
8	S			
9	D			
10	L			
11	M	Belgeard	Contest	Lassay
12	M	Jublains		
13	J	St-Fraimbault	Parigné	
14	V	Brossolette	Charchigné	
15	S			
16	D			
17	L			
18	M			
19	M			
20	J			
21	V			
22	S			
23	D			
24	L			
25	M			
26	M			
27	J			
28	V			
29	S			

Psychomotricité, avec Françoise Mariel ou Cécile Boutry (psychomotriciennes). 9h30 - 11h
sauf Aron : 2 groupes :

1^{ère} séance : 9h30 - 10h30

2^e séance : 10h30 - 11h30

Pour éviter le risque de chutes liées à des sols glissants, il est interdit de se mettre en chaussettes. Port de chaussons obligatoire pour tout le monde. Le RAM dispose de chaussons de gym pour les enfants



Motricité

1^{ère} séance : 9h30 - 10h30

2^e séance : 10h30 - 11h30



Eveil Musical, avec Sylvie Mareau, intervenante musicale.

Arrivée entre 9h30 et 10h

Sauf Aron, deux groupes :

1^{ère} séance : 9h45 - 10h15

2^e séance : 10h30 - 11h



Séance Bébés-lecteurs

Mayenne 1^{ère} séance :
arrivée entre 9h30 et 9h45

Mayenne 2^e séance :
arrivée entre 10h30 et 10h45

Lassay-les-Châteaux :
réservation au 02 43 08 04 33



Mars				
1	D			
2	L			
3	M	Lassay	Belgeard	
4	M	Aron		
5	J	Commer	Châteliens	
6	V	St-Baudelle	Brossolette	
7	S			
8	D			
9	L			
10	M	St-Germain	Contest	Lassay
11	M	Parigné		
12	J	Commer	St-Fraimbault	
13	V	Belgeard	Charchigné	
14	S			
15	D			
16	L			
17	M	Jublains		
18	M	Parigné	Aron (X2)	
19	J	Mayenne	Charchigné	
20	V			
21	S			
22	D			
23	L			
24	M	Mayenne	Lassay	
25	M	Mayenne		
26	J	Mayenne		
27	V	Mayenne		
28	S			
29	D			
30	L			
31	M	St-Germain	Belgeard	

Avril				
1	M	Aron		
2	J	Commer	Châteliens	
3	V	St-Baudelle	Charchigné	
4	S			
5	D			
6	L			
7	M	Lassay	Contest	
8	M	Jublains		
9	J	St-Fraimbault	Parigné	
10	V	Brossolette		



ANIMATIONS À THÈME SUR INSCRIPTION



*Merci de préciser au RAM le
nombre d'enfants présents et la
séance souhaitée*

À la rencontre de nos aînés.

Le RAM vous propose une rencontre intergénérationnelle. Ce temps se déroulera au sein d'un environnement convivial où échange et partage rythmeront la matinée.

Horaires d'arrivée entre 9h30 et 10h



SÉANCE BIEN-ÊTRE DES TOUT-PETITS

Avec Carine Faivre, animatrice bien-être enfants et familles. Relaxation et yoga ponctueront ces matinées.

1^{ère} séance : 9h30 - 10h15

2^e séance : 10h15 - 11h



Une matinée au musée

Comme autrefois au moyen-âge
de 9h30 à 11h15



Les lieux d'animation

Aron

Maison des loisirs – rue des loisirs

Belgeard

Salle communale – rue du Muguet

Charchigné

Salle des loisirs – 11 rue des Pas

Commer

Salle des Lilas – rue de Bretagne

Contest

Salle des associations - 67 rue principale

Jublains

Salle Polyvalente - 11 rue de la Libération

Lassay-les-Châteaux

Salle Chatenay - rue de Chatenay

Martigné-sur-Mayenne

Complexe sportif Georges Maignan – rue Capella

Mayenne

. Brossolette : Maison des Familles de Brossolette
11 rue d'Artois

. Châteliers : réfectoire (grande salle)
route de Paris

Parigné-sur-Braye

Salle communale – 11 rue des Maronniers

St Baudelle

Salle la Balderine – route de Contest

St Fraimbault-de-Prières

Salle communale – rue d'Isle

St Germain d'Anxure

Salle polyvalente – 25 rue de la Grange

Séances bébé-lecteurs

Mayenne

Médiathèque Jean-Loup
Trassard - Esplanade
François Mitterrand

Lassay-les-Châteaux

Médiathèque – 5 rue du
Couvent

La rencontre de nos aînés

Foyer résidence des
personnes âgées –
impasse du parc des loisirs
– Mayenne

Une matinée au musée

Musée du Château de
Mayenne – Place Juhel –
Mayenne

Motricité

Au complexe sportif
Lucie Aubrac – rue Pierre
Brossolette - Mayenne

Rencontre intergénérationnelle



À la découverte des couleurs d'automne



Cachons-nous dans les cartons



Les Matinées
« Rencontre-éveil » :
tout un
prog'RAM



Visite de la Caserne
des pompiers

Motricité



Une matinée au musée



Au service des professionnels de la petite enfance

Le Relais vous accompagne dans votre profession

Il vous délivre une information générale sur l'ensemble des métiers de la petite enfance

Il vous renseigne sur vos droits et devoirs en tant qu'employé

Il propose des soirées d'échanges et il favorise l'accès à la formation continue des assistantes maternelles et des gardes d'enfants à domicile

Il met en place, pour les assistantes maternelles et les gardes d'enfants à domicile, des matinées « rencontre-éveil » qui permettent aux enfants de participer à des temps de vie collective





Fiche de disponibilités

Nom / Prénom :

Date de naissance :

Si MAM, nom de la Maison d'Assistantes Maternelles :

Adresse :

Tél. 1 : ; Tél. 2 :

E-mail :

Situation actuelle :

☐ Exerce en tant qu'assistante maternelle.

Nombre d'agréments : de 0 à 1 ans ; de 0 à 6 ans

☐ Exerce en tant que garde d'enfants à domicile

☐ Congés maternité ou parental. Reprise le

☐ Réorientation professionnelle / ☐ Départ en retraite. Le

Vos disponibilités :

Avez-vous des places disponibles ? ☐ Oui (Nombre :); ☐ Non

A partir de quand et pour quelle tranche d'âge :

J'accepte de faire des remplacements : ☐ Oui ; ☐ Non

Pendant la période d'été, je suis disponible : ☐ En juillet ; ☐ En août

Acceptez-vous les accueils périscolaires : ☐ Oui ; ☐ Non

Si oui : ☐ Le mercredi ; ☐ Pendant les vacances scolaires ; ☐ Après l'école

Acceptez-vous de travailler le samedi : ☐ Oui ; ☐ Non

Si oui : ☐ Le matin ; ☐ La journée

Acceptez-vous les horaires atypiques : ☐ Oui ; ☐ Non

Si oui : ☐ Avant 7 heures ; ☐ Après 19 h

Vos observations :

Je soussignée, Mme accepte que les informations données soient inscrites dans le fichier informatique du Relais Assistantes Maternelles de Mayenne Communauté et l'autorise à communiquer ces renseignements dans le cadre de son activité.

Fait à le
Signature,

A retourner au RAM - Maison de la Petite Enfance - 36 rue de la Madeleine - 53100 Mayenne ;
ou Maison de Services au Public - 15 grande rue - 53110 Lassay-les-Châteaux
ou par mail : ram@mayennecommunaute.fr